
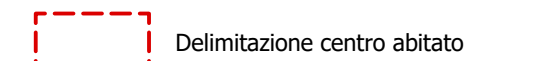
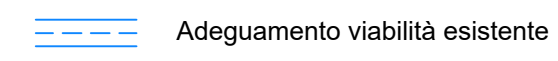
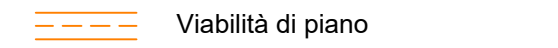
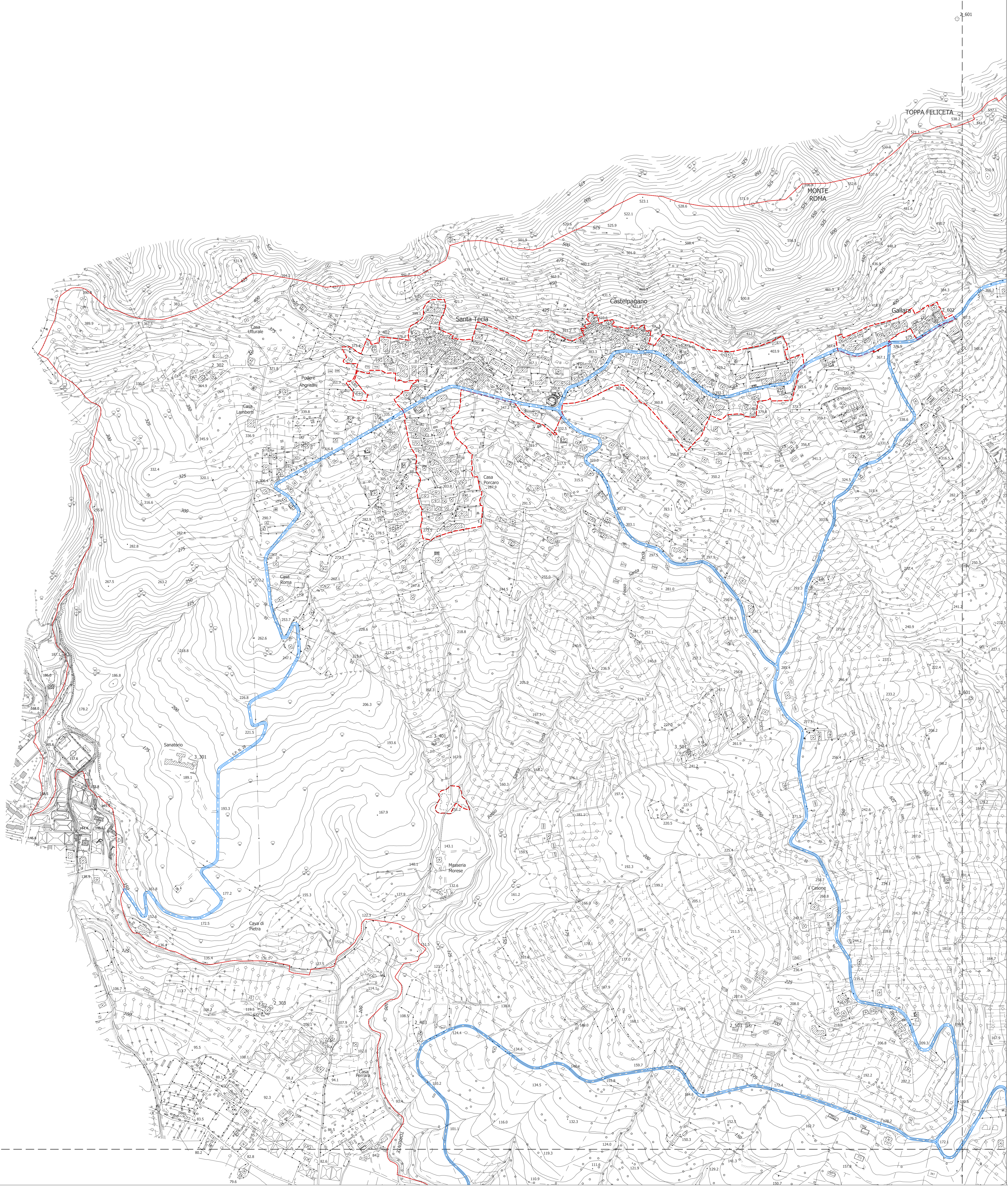


LEGENDA

-  Limite Comunale
-  Delimitazione centro abitato
-  Adeguamento viabilità esistente
-  Viabilità di piano



COMUNE DI MONTECORVINO PUGLIANO

PIANO URBANISTICO COMUNALE
Adeguamento alle Osservazioni della Provincia di Salerno
prot. n. 2859 del 23/02/2026

PIANO STRUTTURALE

P1.a SISTEMA INFRASTRUTTURALE
scala 1: 5.000

PROGETTO
arch. Carlo Cuomo
CARLUCCIOMASSOCIATI s.r.l.

GEOLOGIA
dott. Fabio Calazzo
VAS
arch. Antonio Peduto

VALUTAZIONE DEL RISCHIO ARCHEOLOGICO
Geomorfol. s.r.l.
dott. Giovanni Di Maio
dott. Davide Finizio
dott.ssa Serenella Scala

RESPONSABILE DEL SETTORE TECNICO
ing. Paolo Carrafello
SINDACO
dott. Alessandro Chiola

marzo 2026
CARLUCCIOMASSOCIATI s.r.l.
LARGO M. D'AVOSSA, 1 - 84124 SALERNO - T. +39 089 293208
www.carlucciomasassociati.it - info@carlucciomasassociati.it - P.04 0818730006