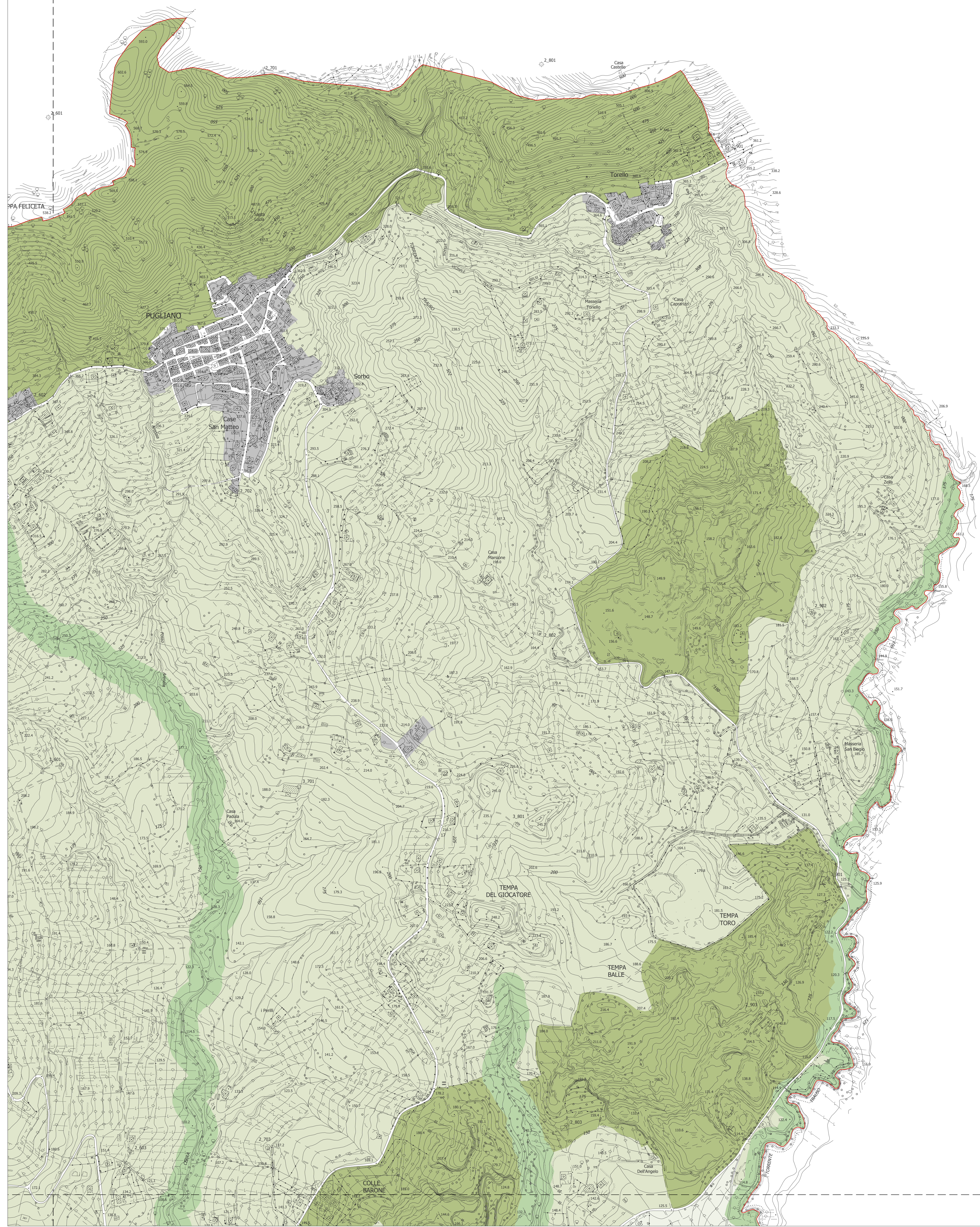


- LEGENDA**
- Aree ad elevata biodiversità
 - Aree a media Biodiversità e Zone cuscinetto
 - Corridoi ecologici
 - Aree a minore Biodiversità
 - Aree urbanizzate
 - Limite comunale



COMUNE DI MONTECORVINO PUGLIANO

PIANO URBANISTICO COMUNALE
 Adeguamento alle Osservazioni della Provincia di Salerno
 prot. n. 2859 del 23/02/2026

PIANO STRUTTURALE
P2.b RETE ECOLOGICA COMUNALE
 scala 1: 5.000

PROGETTO
 arch. Carlo Cuomo
 CARLOCUOMOASSOCIATI s.r.l.

GEOLOGIA
 dott. Fabio Calazzo
 VAS
 arch. Antonio Peduto

VALUTAZIONE DEL RISCHIO ARCHEOLOGICO
 Geomacchi s.r.l.
 dott. Giovanni Di Maio
 dott. Davide Finizio
 dott.ssa Serenella Scala

RESPONSABILE DEL SETTORE TECNICO
 ing. Paolo Carratello
 SINDACO
 dott. Alessandro Chiola

marzo 2026
 CARLOCUOMOASSOCIATI s.r.l.
 LARGO M. D'AVOSSA, 1 - 81124 SALERNO - T +39 089 293298
 WWW.CARLOCUOMOASSOCIATI.IT - P.IVA 02187300659