

# COMUNE DI MONTECORVINO PUGLIANO

## Provincia di Salerno

oggetto:

PIANO URBANISTICO ATTUATIVO PER LA SOTTOZONA B4  
SITUATA ALLA LOCALITÀ PAGLARONE  
autorizzato con delibera della Giunta Comunale n. 144 del 07/11/2013

i progettisti:

Ingegnere GIUSEPPE GUARIGLIA  
Architetto MADDALENA PEZZOTTI

timbro e firma dei tecnici:

i committenti:

Gabriele Mangino, amministratore Palazzo "Di Lorenzo"  
Carmine Novellino, amministratore Palazzo "Andrea"

elaborato:

Progetto del verde pubblico e dell'impianto di irrigazione

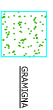
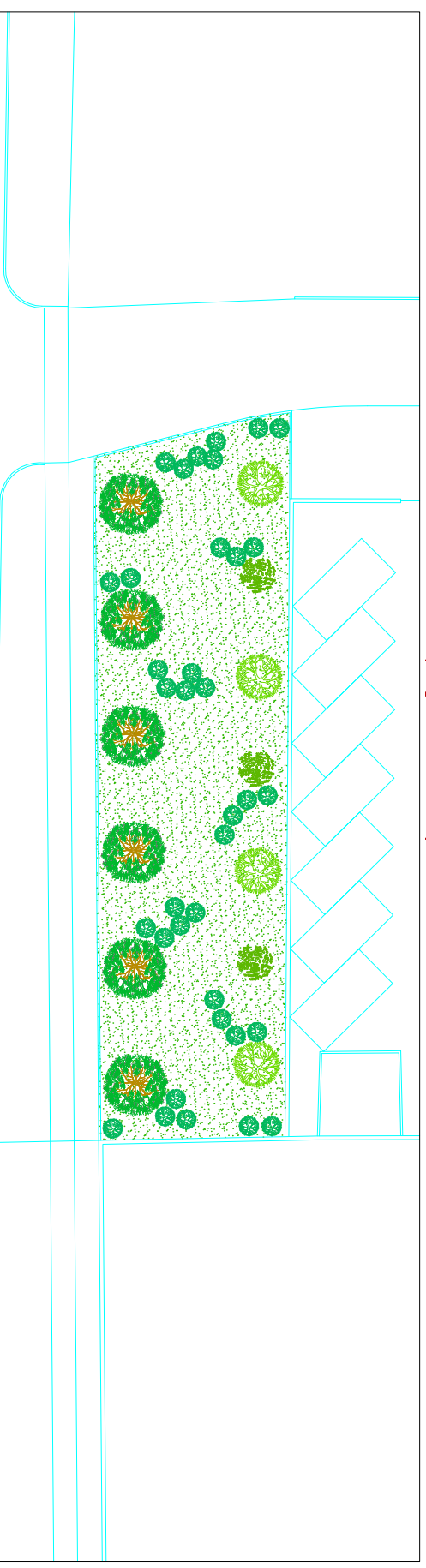
B3

progetto: definitivo  data:

esecutivo

spazio riservato all'ente

Planimetria di progetto del verde pubblico - scala 1:200



**GRANIGLIA, SIDAUA**

Il genere **SIDAUA** appartiene alla famiglia delle **EUPHORBIACEAE**, delle quali fa parte sia pure la **SIDAUA ALBA**, si tratta di un albero il cui tronco presenta un tronco tozzo e rigoglioso, semi sferici e arborea anche estiva, conosciuta bene-occolata, usata e soprattutto alle zone del tronco.

Le foglie sono grandi, di colore verde scuro, lucide sopra e imbracciate sotto. I fiori, a un lungo stelo corallo, lungo 10-15 centimetri, pendulo e sigillato, contengono semi commestibili.

È un albero di origine africana, che si trova in tutta l'Africa, in Asia, in Australia, in Europa, in America, in Oceania. Si coltiva per i suoi frutti, che sono utilizzati per l'industria del cacao, ma anche come pianta ornamentale. Il legno, duro e compatto, si usa per i lavori di falegnameria e di falegnameria, per la produzione di carta, per la costruzione di navi, per la produzione di mobili.



**OLIA EUROPEA**

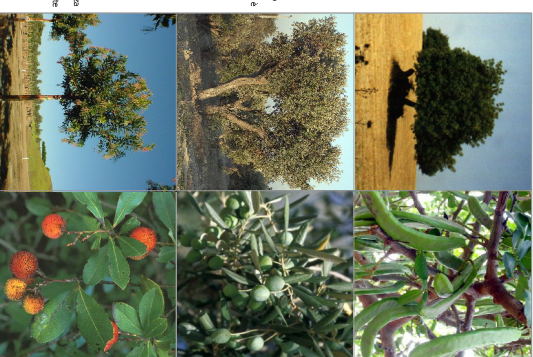
L'olivo è una pianta da frutto coltivata nel Mediterraneo, stabilmente coltivata, anche se in declino, in molti paesi del Mediterraneo, negli anni è stata rimpiazzata con successo anche in altri paesi del Mediterraneo, come California, Australia, Argentina e Sudafrica. La pianta, la specie con la maggior diffusione per la produzione di olio, viene coltivata in Italia, con due varietà principali: l'oliva da olio e l'oliva da tavola. La coltura è un'attività sempreverde, bisogna aspettare che i frutti siano maturi per poterli raccogliere. Il frutto è una drupa globosa. La coltivazione ha luogo da maggio fino alla metà di giugno, ed è piuttosto laboriosa. La raccolta avviene nel periodo compreso tra settembre e novembre. Il frutto è un frutto a semi, il cui seme è l'oliva. I frutti sono verdi e la loro maturazione avviene nel periodo compreso tra settembre e novembre. I frutti sono verdi e la loro maturazione avviene nel periodo compreso tra settembre e novembre.

La coltivazione ha luogo da maggio fino alla metà di giugno, ed è piuttosto laboriosa. La raccolta avviene nel periodo compreso tra settembre e novembre. Il frutto è un frutto a semi, il cui seme è l'oliva. I frutti sono verdi e la loro maturazione avviene nel periodo compreso tra settembre e novembre.



**CORONILUS**

Il coronilino, chiamato anche **doge** o **doge**, appartiene alla famiglia delle **EUPHORBIACEAE** e può raggiungere i 9 metri di altezza. Si presenta come un albero a tronco tozzo e rigoglioso, semi sferico e arborea anche estiva, conosciuta bene-occolata, usata e soprattutto alle zone del tronco. Le foglie sono grandi, di colore verde scuro, lucide sopra e imbracciate sotto. I fiori, a un lungo stelo corallo, lungo 10-15 centimetri, pendulo e sigillato, contengono semi commestibili. È un albero di origine africana, che si trova in tutta l'Africa, in Asia, in Australia, in Europa, in America, in Oceania. Si coltiva per i suoi frutti, che sono utilizzati per l'industria del cacao, ma anche come pianta ornamentale. Il legno, duro e compatto, si usa per i lavori di falegnameria e di falegnameria, per la produzione di carta, per la costruzione di navi, per la produzione di mobili.



via Nazionale



**ROSMARINUS OFFICINALIS**

Il **ROSMARINUS OFFICINALIS** è un arbusto appartenente alla famiglia delle **LAMIACEAE**, originario dell'Europa, dell'Asia e dell'Africa, è una pianta erbacea perenne, con un tronco ligneo. Le foglie sono verdi, lanceolate e aromatiche. Il profumo è molto forte e persistente. Il legno è duro e compatto. Si coltiva per i suoi frutti, che sono utilizzati per l'industria del cacao, ma anche come pianta ornamentale. Il legno, duro e compatto, si usa per i lavori di falegnameria e di falegnameria, per la produzione di carta, per la costruzione di navi, per la produzione di mobili.

Il profumo è molto forte e persistente. Il legno è duro e compatto. Si coltiva per i suoi frutti, che sono utilizzati per l'industria del cacao, ma anche come pianta ornamentale. Il legno, duro e compatto, si usa per i lavori di falegnameria e di falegnameria, per la produzione di carta, per la costruzione di navi, per la produzione di mobili.

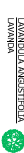
Il profumo è molto forte e persistente. Il legno è duro e compatto. Si coltiva per i suoi frutti, che sono utilizzati per l'industria del cacao, ma anche come pianta ornamentale. Il legno, duro e compatto, si usa per i lavori di falegnameria e di falegnameria, per la produzione di carta, per la costruzione di navi, per la produzione di mobili.



**MIRTE COMMUNE**

La **MIRTE COMMUNE** è un arbusto appartenente alla famiglia delle **MYRTACEAE**, originario dell'Australia, è una pianta erbacea perenne, con un tronco ligneo. Le foglie sono verdi, lanceolate e aromatiche. Il profumo è molto forte e persistente. Il legno è duro e compatto. Si coltiva per i suoi frutti, che sono utilizzati per l'industria del cacao, ma anche come pianta ornamentale. Il legno, duro e compatto, si usa per i lavori di falegnameria e di falegnameria, per la produzione di carta, per la costruzione di navi, per la produzione di mobili.

Il profumo è molto forte e persistente. Il legno è duro e compatto. Si coltiva per i suoi frutti, che sono utilizzati per l'industria del cacao, ma anche come pianta ornamentale. Il legno, duro e compatto, si usa per i lavori di falegnameria e di falegnameria, per la produzione di carta, per la costruzione di navi, per la produzione di mobili.



**LAVANDULA ANGUSTIFOLIA**

La **LAVANDULA ANGUSTIFOLIA** è un arbusto appartenente alla famiglia delle **LAMIACEAE**, originario dell'Europa, è una pianta erbacea perenne, con un tronco ligneo. Le foglie sono verdi, lanceolate e aromatiche. Il profumo è molto forte e persistente. Il legno è duro e compatto. Si coltiva per i suoi frutti, che sono utilizzati per l'industria del cacao, ma anche come pianta ornamentale. Il legno, duro e compatto, si usa per i lavori di falegnameria e di falegnameria, per la produzione di carta, per la costruzione di navi, per la produzione di mobili.

Il profumo è molto forte e persistente. Il legno è duro e compatto. Si coltiva per i suoi frutti, che sono utilizzati per l'industria del cacao, ma anche come pianta ornamentale. Il legno, duro e compatto, si usa per i lavori di falegnameria e di falegnameria, per la produzione di carta, per la costruzione di navi, per la produzione di mobili.

