



Comune di  
Montecorvino Pugliano

PIANO URBANISTICO ATTUATIVO  
PIANO DI RECUPERO - SOTTOZONA B3

ELABORATI

Planimetrie generali con utilizzazione di superficie	Rapp. 1:1000
Planimetria generale con aree pertinenziali	Rapp. 1:500
Piante delle aree pertinenziali in sotterraneo	Rapp. 1:200

**B8**

Note:

Data:

Agg.:

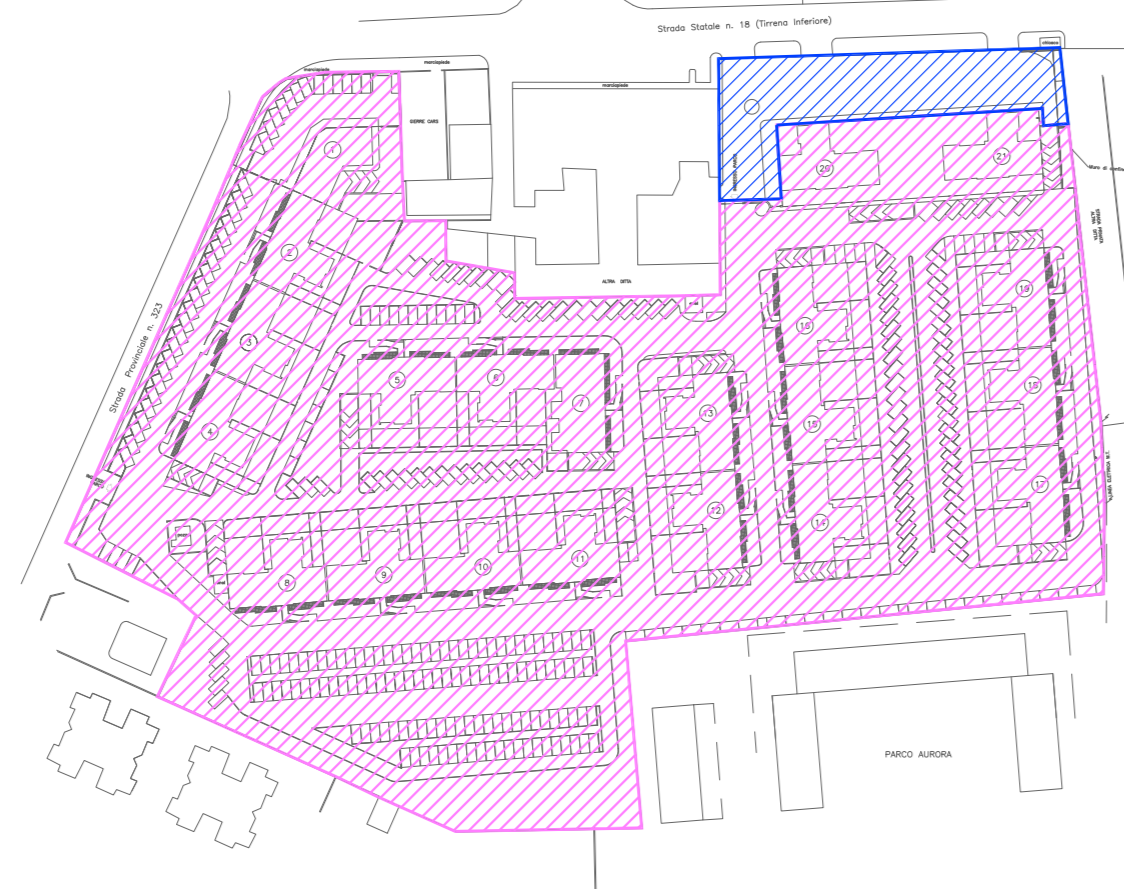
Committente:

Consorzio Parco Verdiana

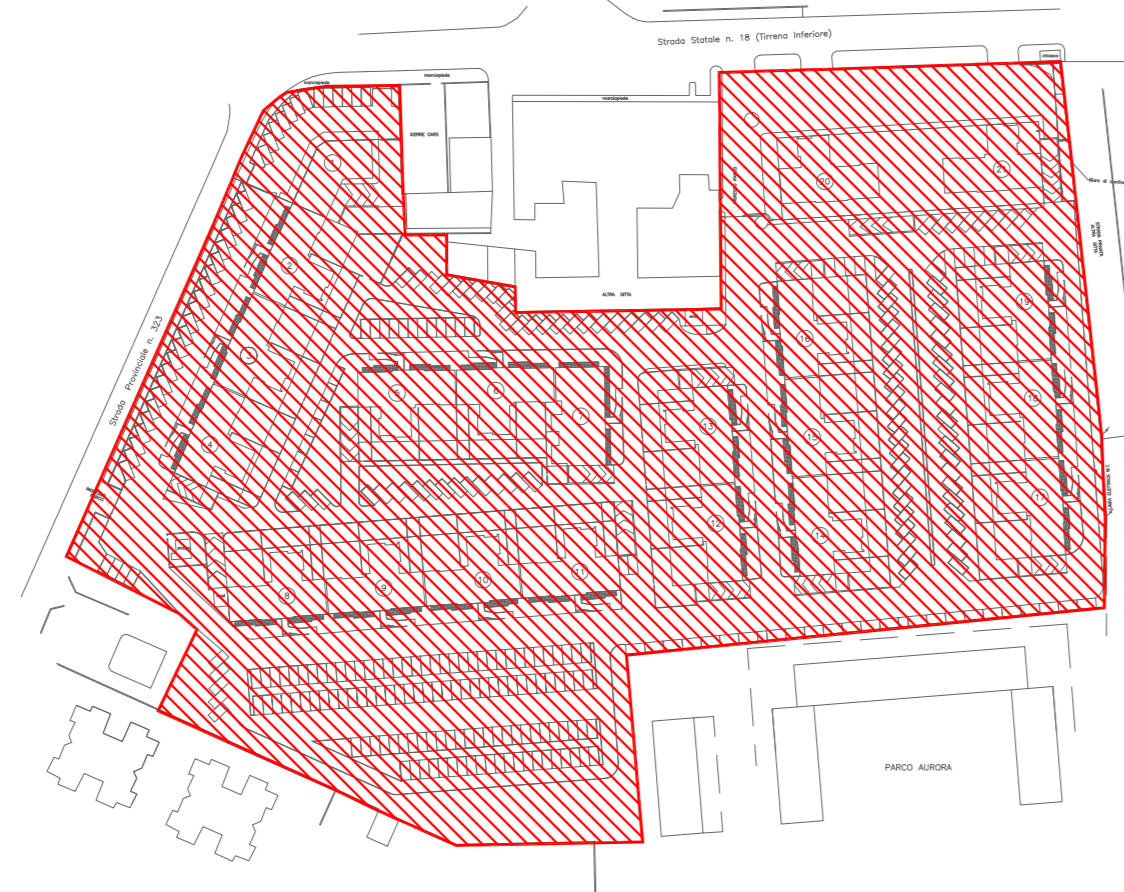
Progettista:

OFFICINA PROGETTI s.r.l.  
Via Wagner, 38  
84131 - SALERNO  
tel. 089 757731 - fax 089 3115240  
Resp. Progettazione Ing. Paolo SERGIO  
email: psergio@officinaprogetti.com

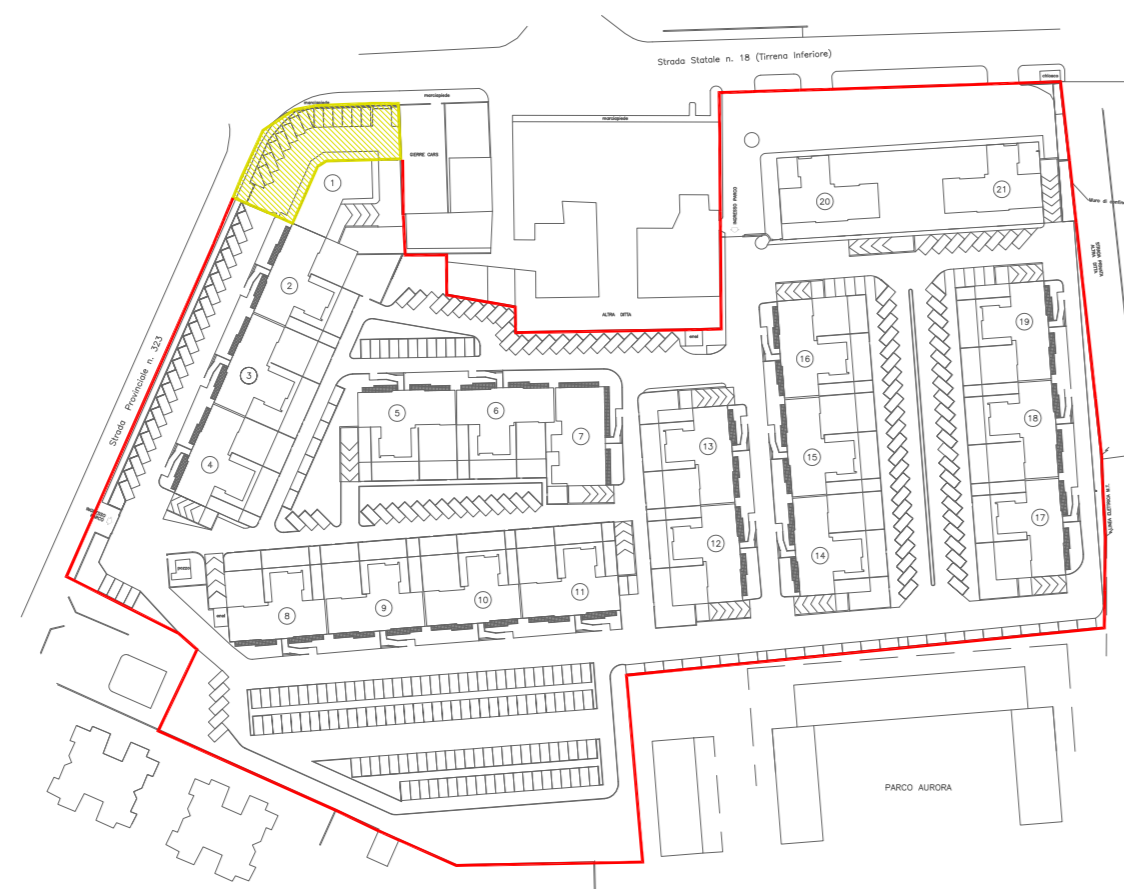
SUPERFICI DI PROGETTO



LEGENDA  
 [Pink hatched] SUP. FONDIARIA TOT. 34.781 MQ  
 [Blue hatched] AREA DI CESSIONE ALL'ENTE COMUNALE TOT. 1899 MQ



LEGENDA  
 [Red hatched] SUP. TERRITORIALE TOT. 36680 MQ



LEGENDA  
 [Yellow hatched] SUPERFICIE PRIVATA AD USO PUBBLICO TOT. 670 MQ  
 [Red outline] COMPARTO

Scala 1:2000

LEGENDA IMMOBILI

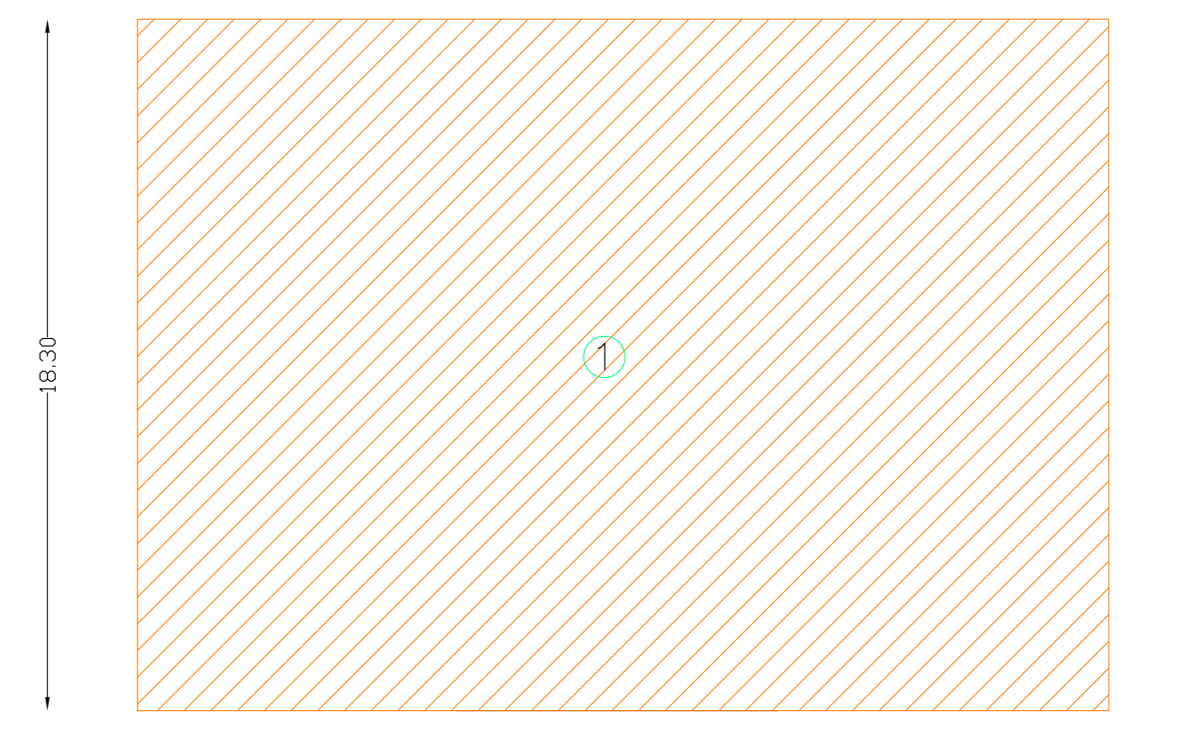
- |                         |                         |                        |
|-------------------------|-------------------------|------------------------|
| 1 = Palazzo Z           | 8 = Palazzo B2 scala D  | 14 = Palazzo C scala C |
| 2 = Palazzo C 2 scala B | 9 = Palazzo B2 scala C  | 15 = Palazzo C scala B |
| 3 = Palazzo C 2 scala A | 10 = Palazzo B2 scala A | 16 = Palazzo C scala A |
| 4 = Palazzo C 2 scala A | 11 = Palazzo B2 scala A |                        |
| 5 = Palazzo D scala A   | 12 = Palazzo A2 scala B | 17 = Palazzo B scala C |
| 6 = Palazzo D scala B   | 13 = Palazzo A2 scala A | 18 = Palazzo B scala B |
| 7 = Palazzo D scala C   |                         | 19 = Palazzo B scala A |
|                         |                         | 20 = Palazzo A scala B |
|                         |                         | 21 = Palazzo A scala A |

- |  |   |
|--|---|
| [Red outline] SUP. COMPARTO TOT. 36680 MQ              | [Blue hatched] SUP. COPERTA TOT. 7358MQ   |
| [Green hatched] VERDE PRIVATO TOT. 3320 MQ             | [Blue box with P] AREA PARCHEGGIO PERTINENZIALE SCOPERTO TOT. 3912 MQ                   |
| [Light green hatched] VERDE PERTINENZIALE TOT. 5568 MQ | [Orange hatched] AREA PARCHEGGIO PERTINENZIALE INTERRATO TOT. 10141 MQ                  |
|  | [Orange outline] AREA TOTALE PARCHEGGIO PERTINENZIALE MQ. 14053 MQ > A 8690 (V Urb./10) |

Scala 1:500

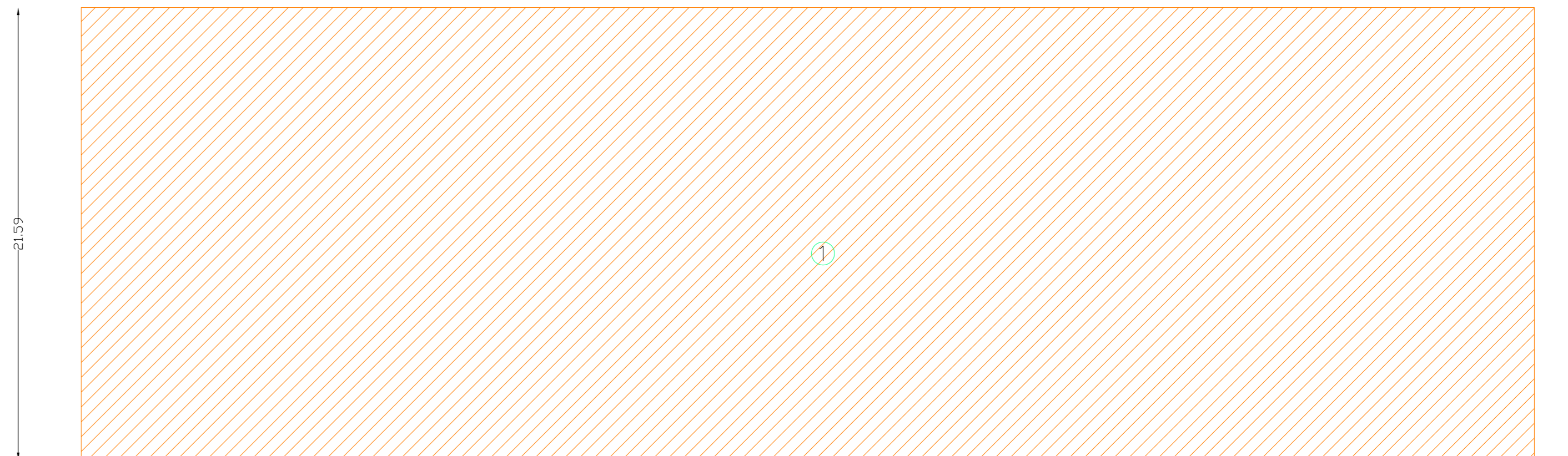
AREE PERTINENZIALI IN SOTTERRANEO

AREA PARCHEGGI PERTINENZIALI INTERRATI  
EDIFICI 2-3-4-5-6-8-9-10-11-12-13-14-15-16-17-18-19



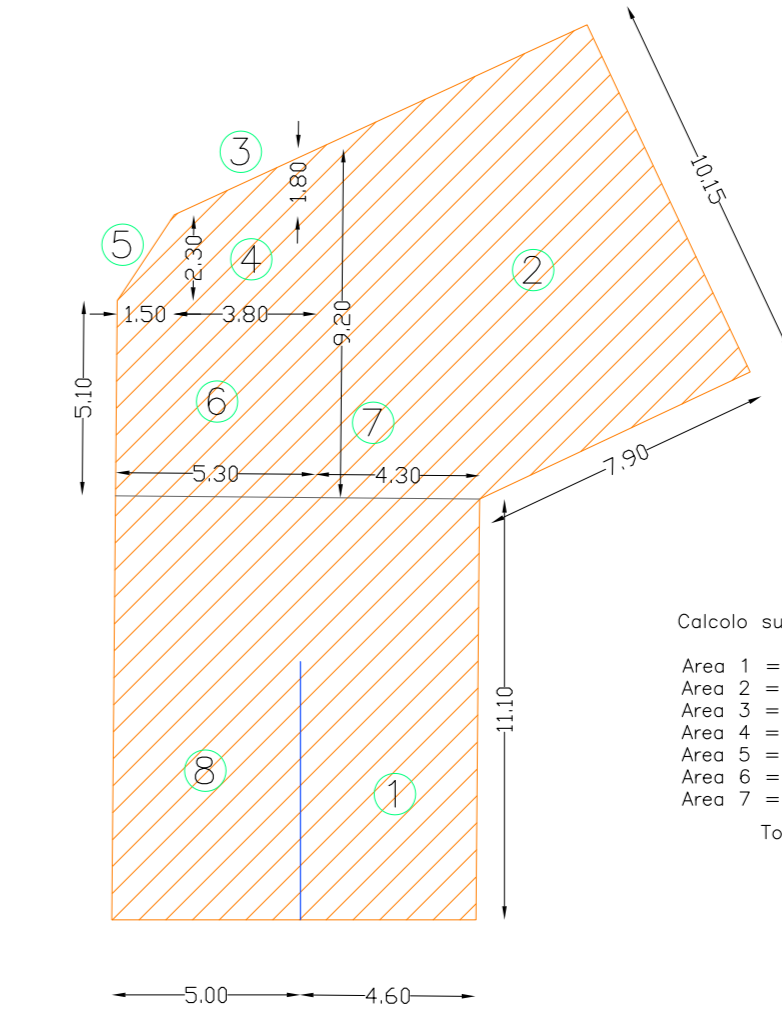
Calcolo superficie:  
Area1 = 25,70x18,30 = 470,31

AREA PARCHEGGI PERTINENZIALI INTERRATI  
EDIFICI 20 e 21



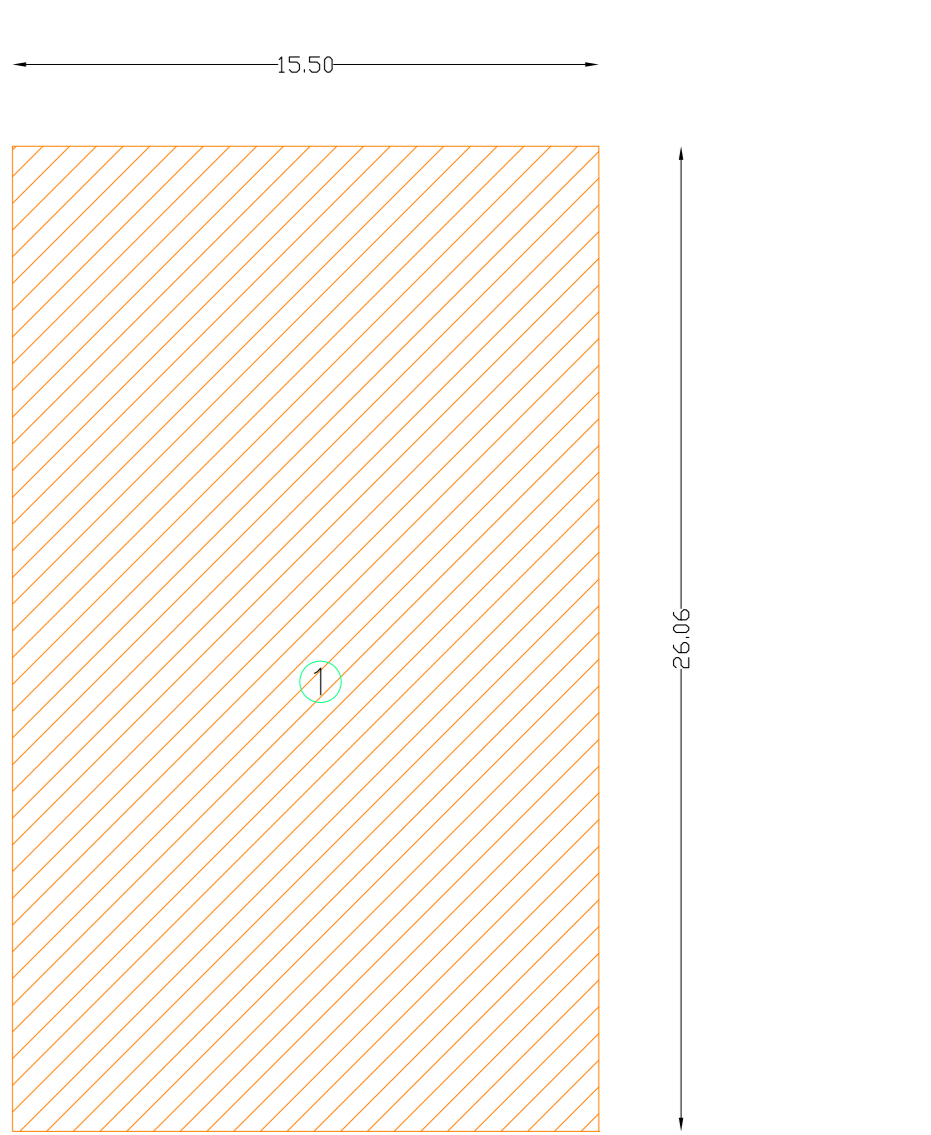
Calcolo superficie:  
Area 1 = 21,59 x 69,23 = mq 1494,68

AREA PARCHEGGI PERTINENZIALI INTERRATI  
EDIFICIO 1



Calcolo superficie:  
 Area 1 = 9,60 x 11,10 = mq 106,55  
 Area 2 = 7,80 x 10,15 = mq 80,20  
 Area 3 = 1,80 x 3,80 x 0,5 = mq 3,40  
 Area 4 = 2,30 x 3,80 x 0,5 = mq 8,75  
 Area 5 = 1,50 x 2,30 x 0,5 = mq 1,70  
 Area 6 = 5,10 x 5,30 = mq 27,00  
 Area 7 = 9,20 x 4,30 x 0,5 = mq 19,80  
 Totale mq = 247,40

AREA PARCHEGGI PERTINENZIALI INTERRATI  
EDIFICIO 7



Calcolo superficie:  
Area 1 = 15,50 x 26,00 = mq 403

Scala 1:200