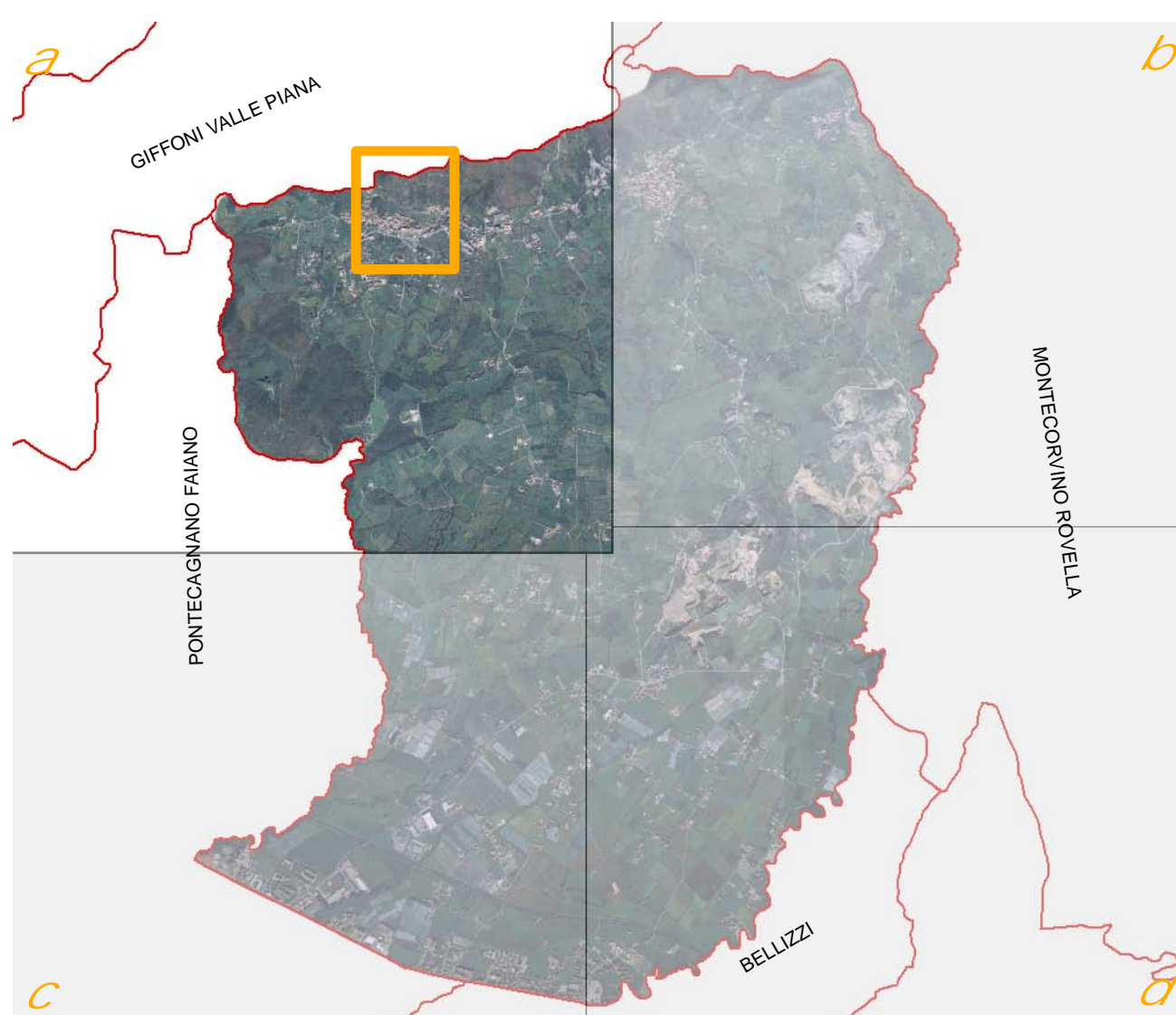




PIANO URBANISTICO COMUNALE

P5a1 Centri storici e nuclei antichi ai sensi LR.26/2002



Il Sindaco Domenico Di Giorgio
 L'Assessore Urbanistica Alessandro Daidone
 Il Responsabile Ufficio Tecnico Gerardo Cerra



gruppo di lavoro

arch. gerardo cerra
 arch. francesca ciancimino
 dott. stefano d'arco
 geom. paolo della corte
 geom. alessandro pisaturo
 dott. geol. aniello poto
 arch. giuseppe ricco

digitalizzazione PUC e SIT

geom. amedeo, morvan mazzo
 rag. carmine cibelli

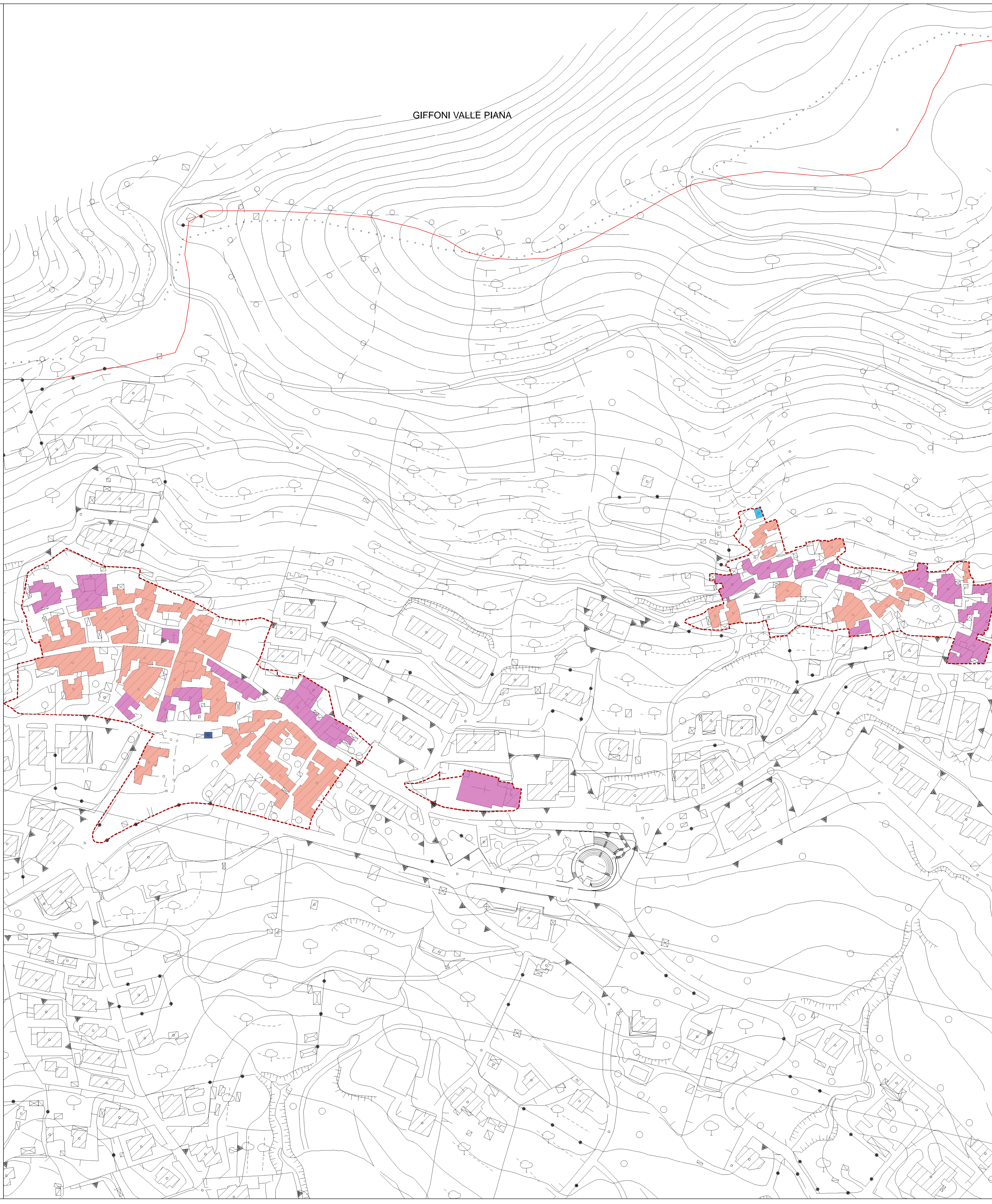
consulenti

dott. michelangelo de dominicis
 ing. daniela laudonio
 dott. massimo paolini
 prof. avv. sergio peroncini

dirigente settore tecnico

arch. gerardo cerra

GIFFONI VALLE PIANA



Legenda

- limite comunale
- centri storici e nuclei antichi
- categoria di intervento
- C
- D
- E1
- F
- aggiornamento cartografico
- Edifici in costruzione
- Edificio di progetto con titolo abitativo rilasciato