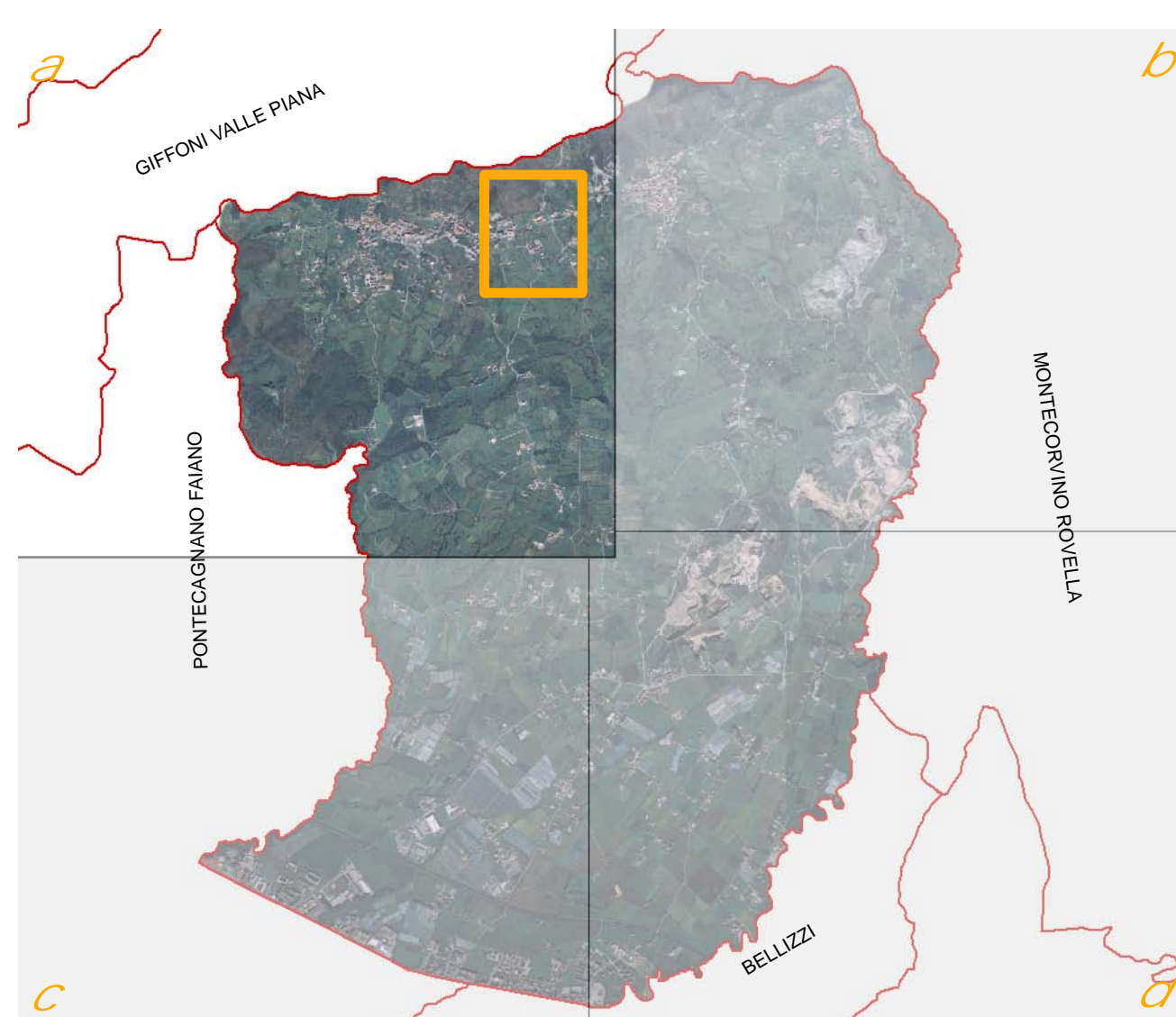




PIANO URBANISTICO COMUNALE

P5a2 Centri storici e nuclei antichi ai sensi LR.26/2002



*Il Sindaco* Domenico Di Giorgio  
*L'Assessore Urbanistica* Alessandro Daidone  
*Il Responsabile Ufficio Tecnico* Gerardo Cerra



*gruppo di lavoro*

arch. gerardo cerra  
 arch. francesca ciancimino  
 dott. stefano d'arco  
 geom. paolo della corte  
 geom. alessandro pisaturo  
 dott. geol. aniello poto  
 arch. giuseppe ricco

*digitalizzazione PUC e SIT*

geom. amedeo, morvan mazzeo  
 rag. carmine cibelli

*consulenti*

dott. michelangelo de dominicis  
 ing. danielle laudonio  
 dott. massimo paolini  
 prof. avv. sergio peroncini

*dirigente settore tecnico*

arch. gerardo cerra

Legenda

- limite comunale
- centri storici e nuclei antichi
- categoria di intervento
- C
- D
- E1
- F
- aggiornamento cartografico
- Edificio in costruzione
- Edificio di progetto con titolo abitativo rilasciato

