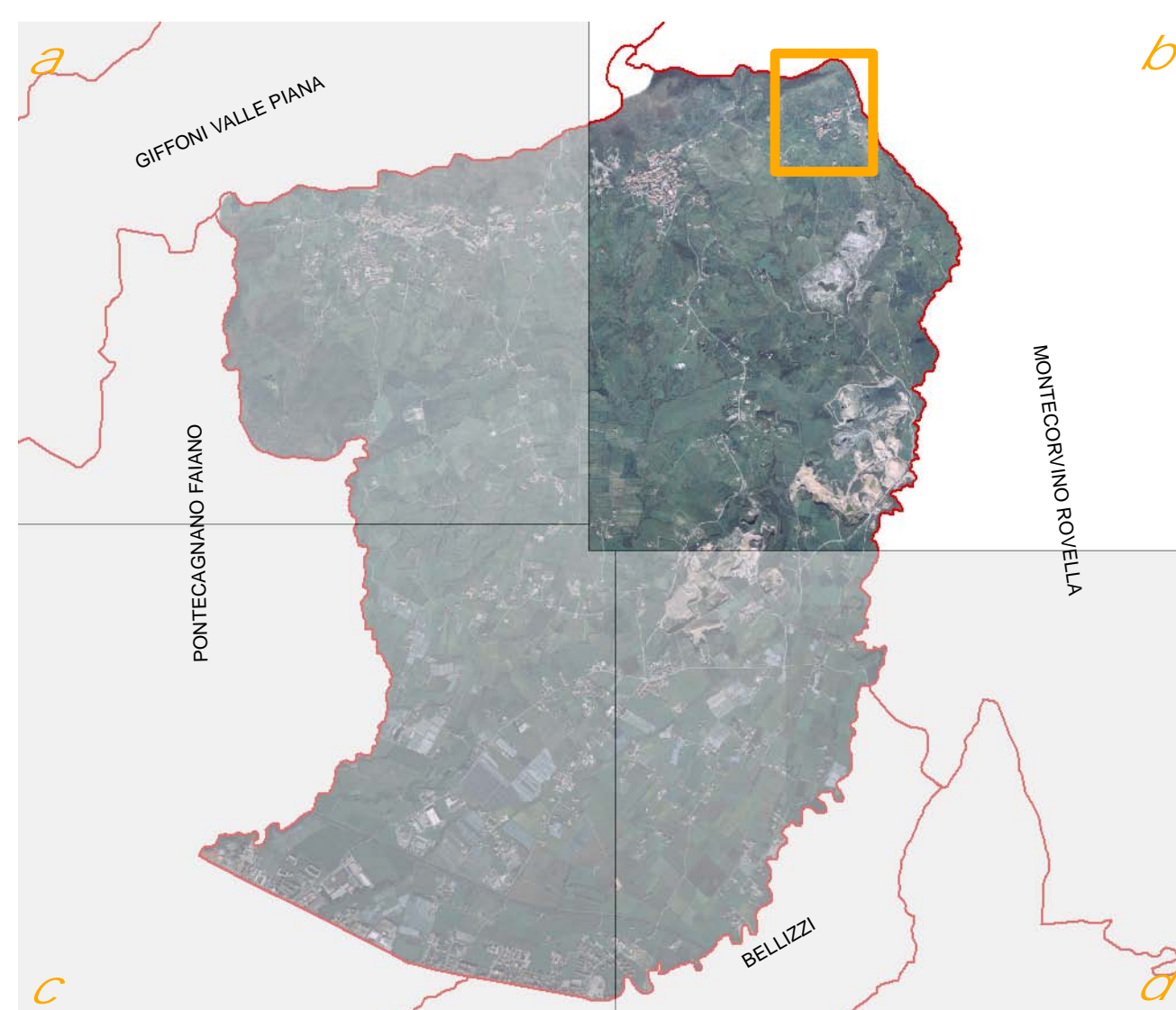




PIANO URBANISTICO COMUNALE

P5b2 Centri storici e nuclei antichi ai sensi LR.26/2002



Il Sindaco Domenico Di Giorgio  
L'Assessore Urbanistica Alessandro Daidone  
Il Responsabile Ufficio Tecnico Gerardo Cerra



gruppo di lavoro

arch. gerardo cerra  
arch. francesca ciancimino  
dott. stefano d'arco  
geom. paolo della corte  
geom. alessandro pisaturo  
dott. geol. aniello potò  
arch. giuseppe ricco

digitalizzazione PUC e SIT

geom. amedeo, morvan mazzeo  
rag. carmine cibelli

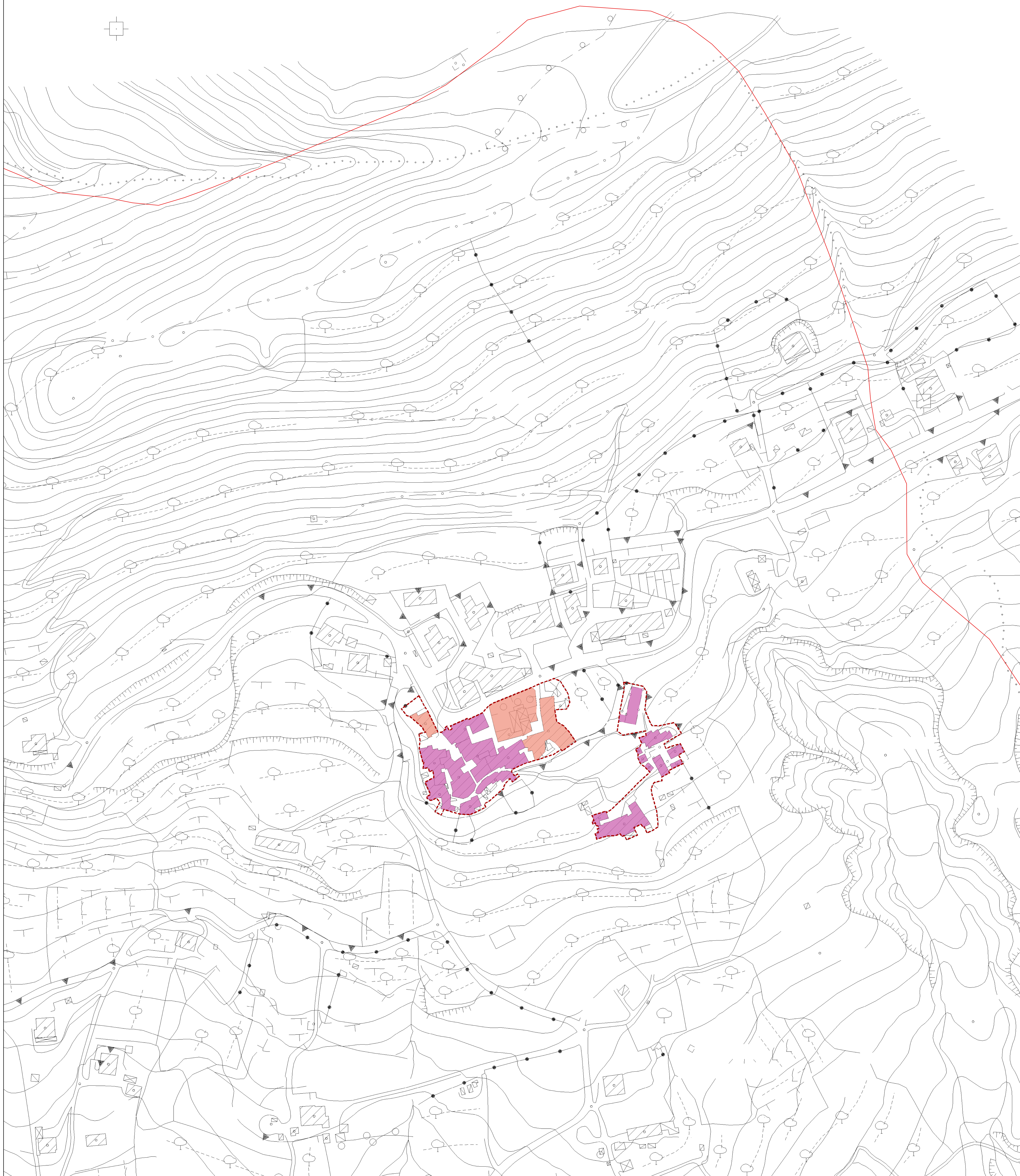
consulenti

dott. michelangelo de dominicis  
ing. daniela laudonio  
dott. massimo paolini  
prof. avv. sergio peroncini

dirigente settore tecnico

arch. gerardo cerra

MONTECORVINO ROVELLA



Legenda

- limite comunale
- centri storici e nuclei antichi
- categoria di intervento
- C
- D
- E1
- F
- aggiornamento cartografico
- Edifici in costruzione
- Edificio di progetto con titolo abitativo rilasciato