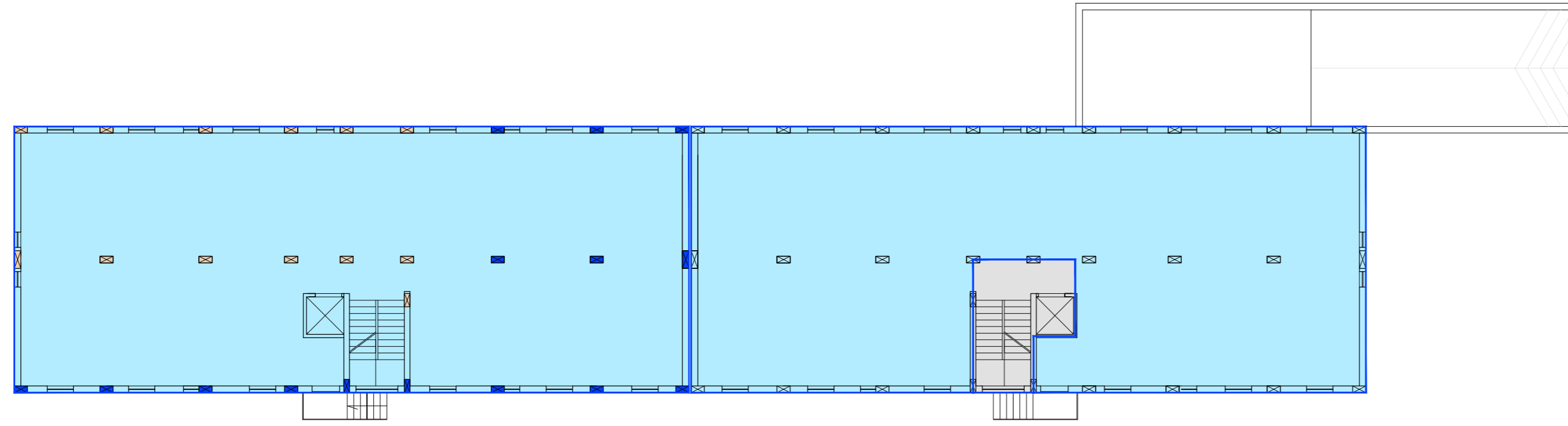


PIANTA PIANO SEMINTERRATO

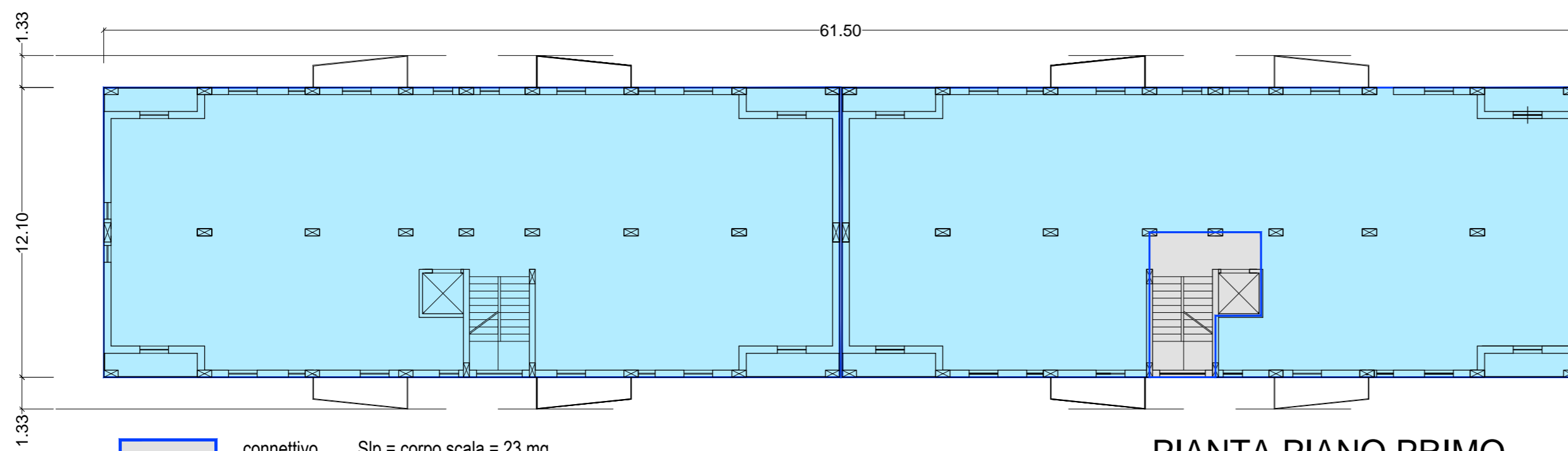
parcheggio pertinenziale SIp = $(61.50 \times 12.10) + (10.70 \times 5.60) = 804.07 = 804$ mq



connettivo SIp = corpo scala = 23 mq
Vurb = 69 mc

terziario SIp = 1 modulo + (1 modulo - corpo scala) = 371 + (371-23) = 719 mq
Vurb = 1 modulo + (1 modulo - corpo scala) = 1114 + (1114-69) = 2159 mq

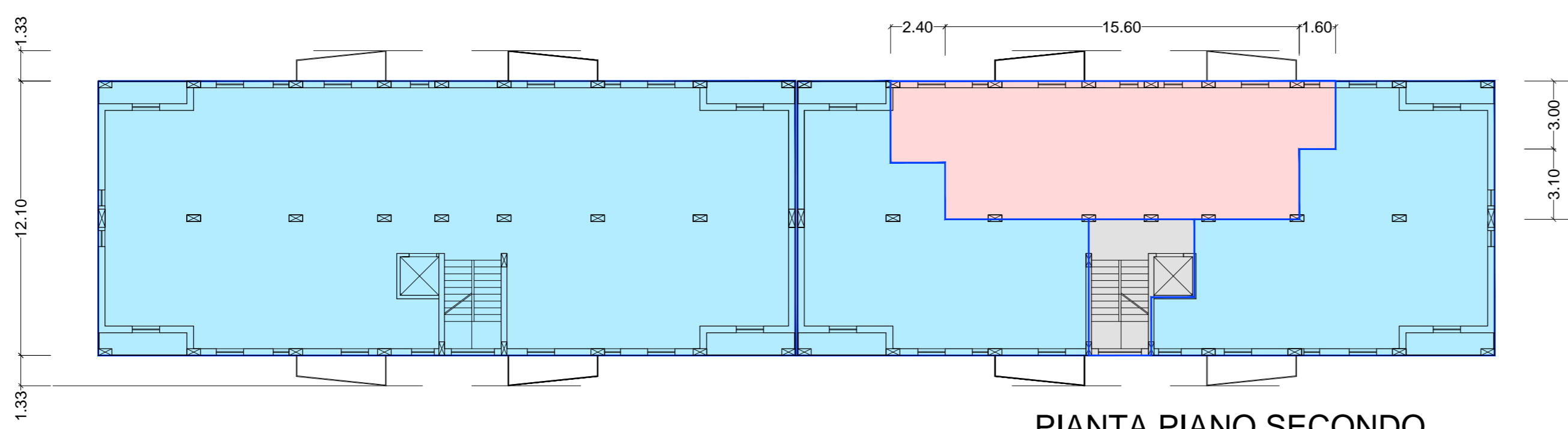
PIANTA PIANO RIALZATO



connettivo SIp = corpo scala = 23 mq
Vurb = 69 mc

terziario SIp = 1 modulo + (1 modulo - corpo scala) = 371 + (371-23) = 719 mq
Vurb = 1 modulo + (1 modulo - corpo scala) = 1114 + (1114-69) = 2159 mq

PIANTA PIANO PRIMO



residenziale SIp = 118 mq
Vurb = 354 mc

terziario SIp = 1 modulo + corpo fabbrica meridionale = 371 + 240 = 611 mq
Vurb = 1 modulo + corpo fabbrica meridionale = 720 + 1114 = 1834 mc

connettivo SIp = corpo scala = 23 mq
Vurb = 69 mc

PIANTA PIANO SECONDO

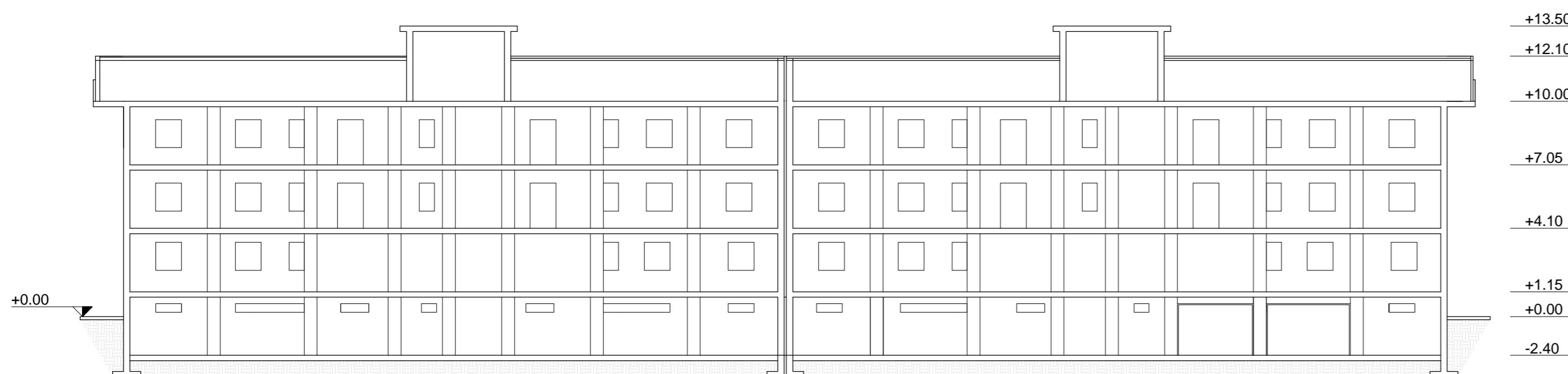


PIANTA COPERTURA

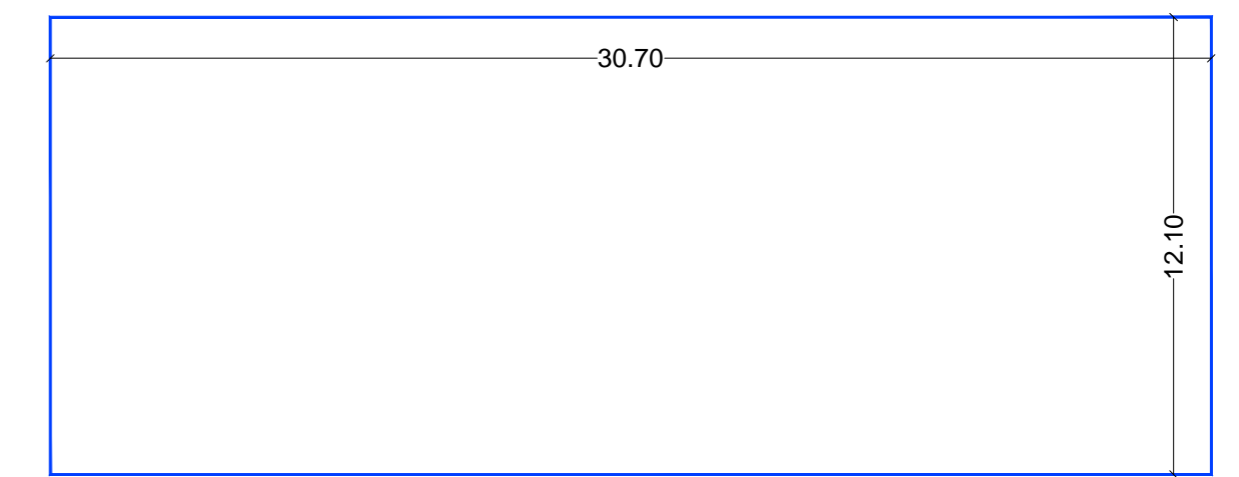


SCHEMA SUPERFICIE COPERTA

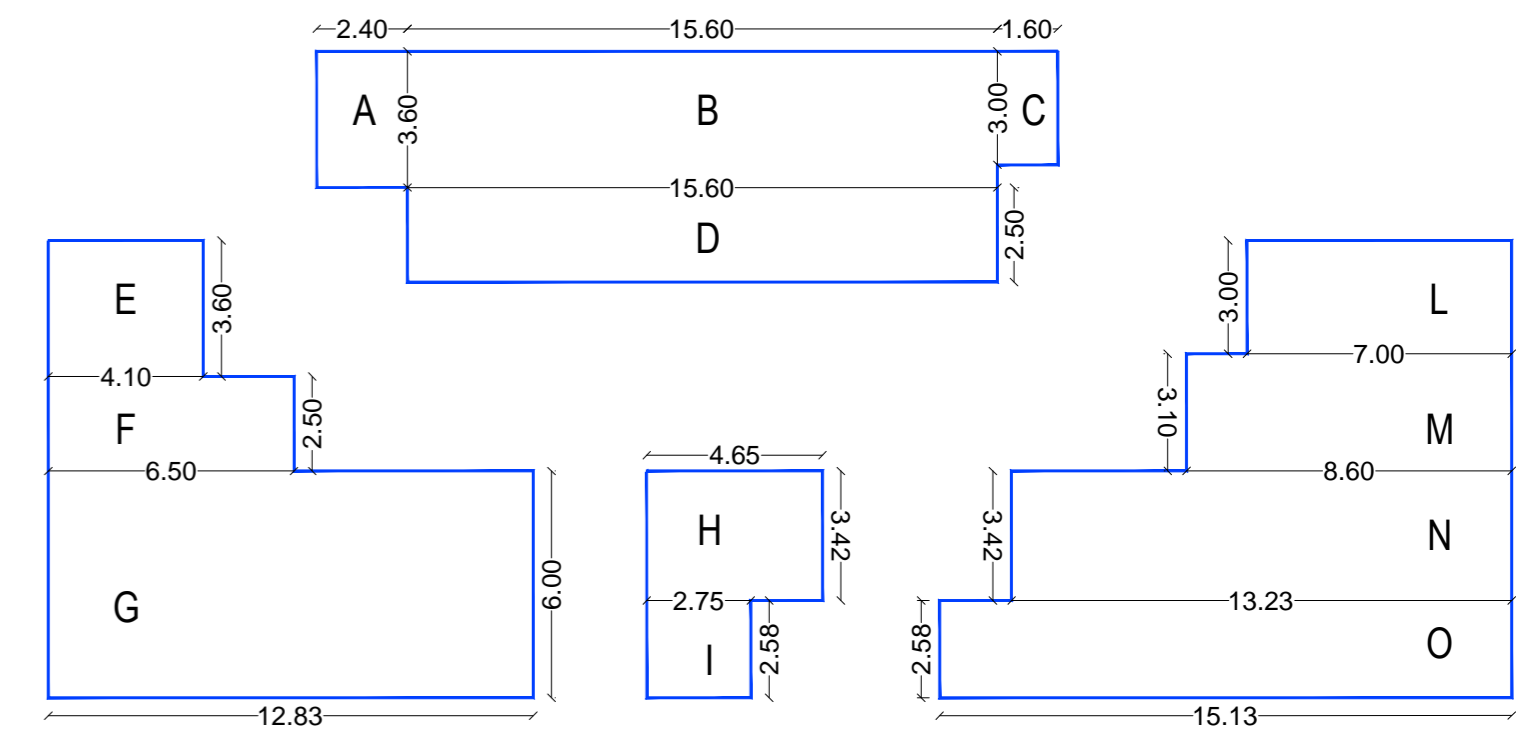
Sc 744 mq



sezione AA



PIANI RIALZATO PRIMO E SECONDO - MODULO
SIp = $30.70 \times 12.10 = 371.47$ mq = 371 mq
Vurb = SIp x H = $371.47 \times 3 = 1114.41$ mc = 1114 mc

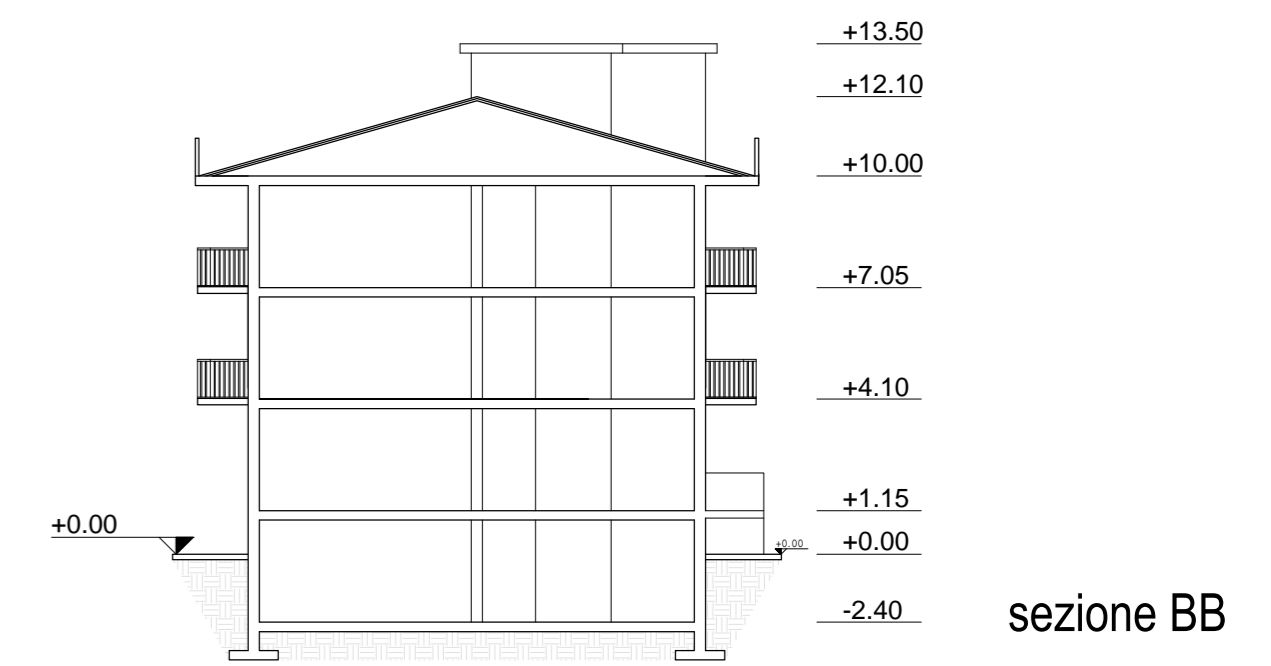


PIANO SECONDO - CORPO FABBRICA MERIDIONALE

RESIDENZIALE
SIp = A + B + C + D = $(2.40 \times 3.60) + (15.60 \times 3.60) + (3.00 \times 1.60) + (15.60 \times 2.50) = 117.96$ mq = 108.60 mq = 109 mq
Vurb = SIp x H = $108.60 \times 3 = 325.80$ mc = 325 mc

TERZIARIO
SIp = E + F + G + L + M + N + O = $(4.10 \times 3.60) + (6.50 \times 2.50) + (12.83 \times 6.00) + (7.00 \times 3.00) + (8.60 \times 3.10) + (13.23 \times 3.42) + (15.13 \times 2.58) = 239.93$ mq = 240 mq
Vurb = SIp x H = $239.93 \times 3 = 719.80$ mc = 720 mc

CORPO SCALA TIPO
SIp = H + I = $(4.65 \times 3.42) + (2.75 \times 2.58) = 23.00$ mq
Vurb = SIp x H = $23.00 \times 3 = 69.00$ mc



sezione BB

COMUNE DI MONTECORVINO PUGLIANO
PROVINCIA DI SALERNO

RICHIESTA DI APPROVAZIONE DI PIANO URBANISTICO ATTUATIVO
DEL SUBCOMPARTO ARU n.3A ai sensi dell'art. 81 del RUEC



I Tecnici:
STUDIO SAIPROGETTI
ING. CHRISTOPHER GIUSEPPE IMMEDIATO
ING. GIOVANNI CAPORASO

I Richiedenti:
AREA COSTRUZIONI S.R.L.
PRIMAVERA S.R.L.
IMMOBILIARE GENERALE VENETA S.R.L.

ELABORATO:
SUB COMPARTO ARU n.3A_UNITA' MINIMA D'INTERVENTO I
FABBRICATO B: tipologia edilizia e destinazioni d'uso

SCALA	1:200	TAVOLA	P6b
DATA			
AGGIORNAM.			
A			
B			
C			