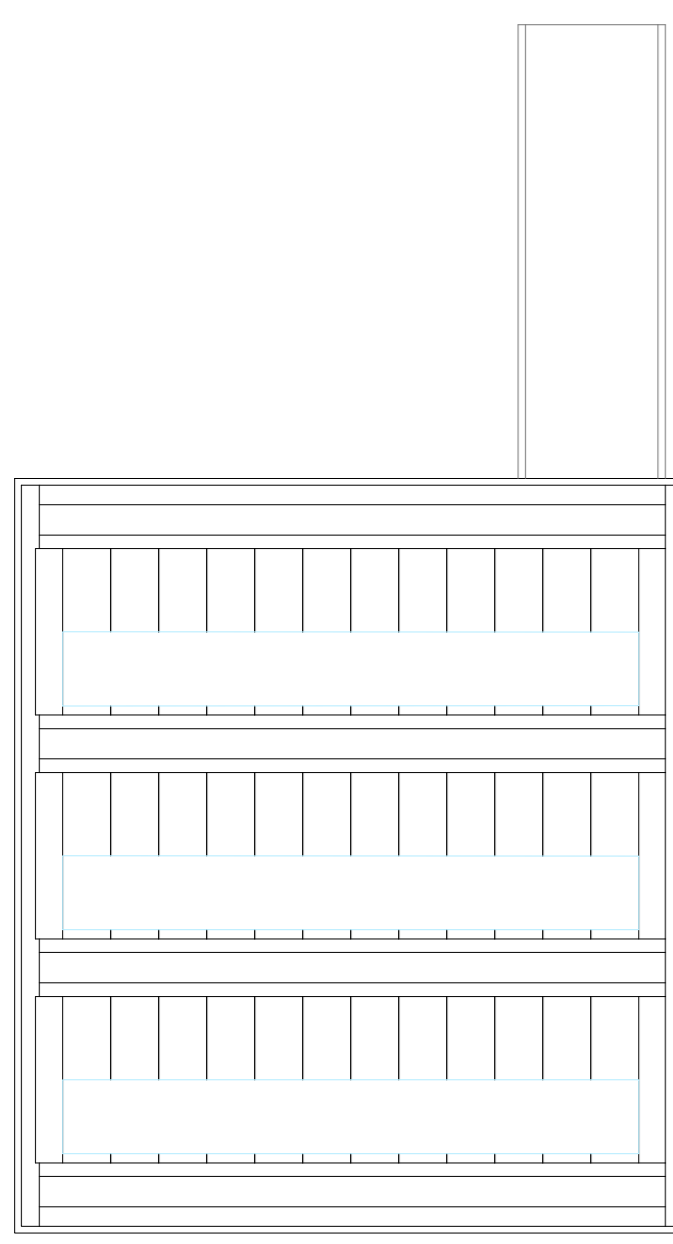
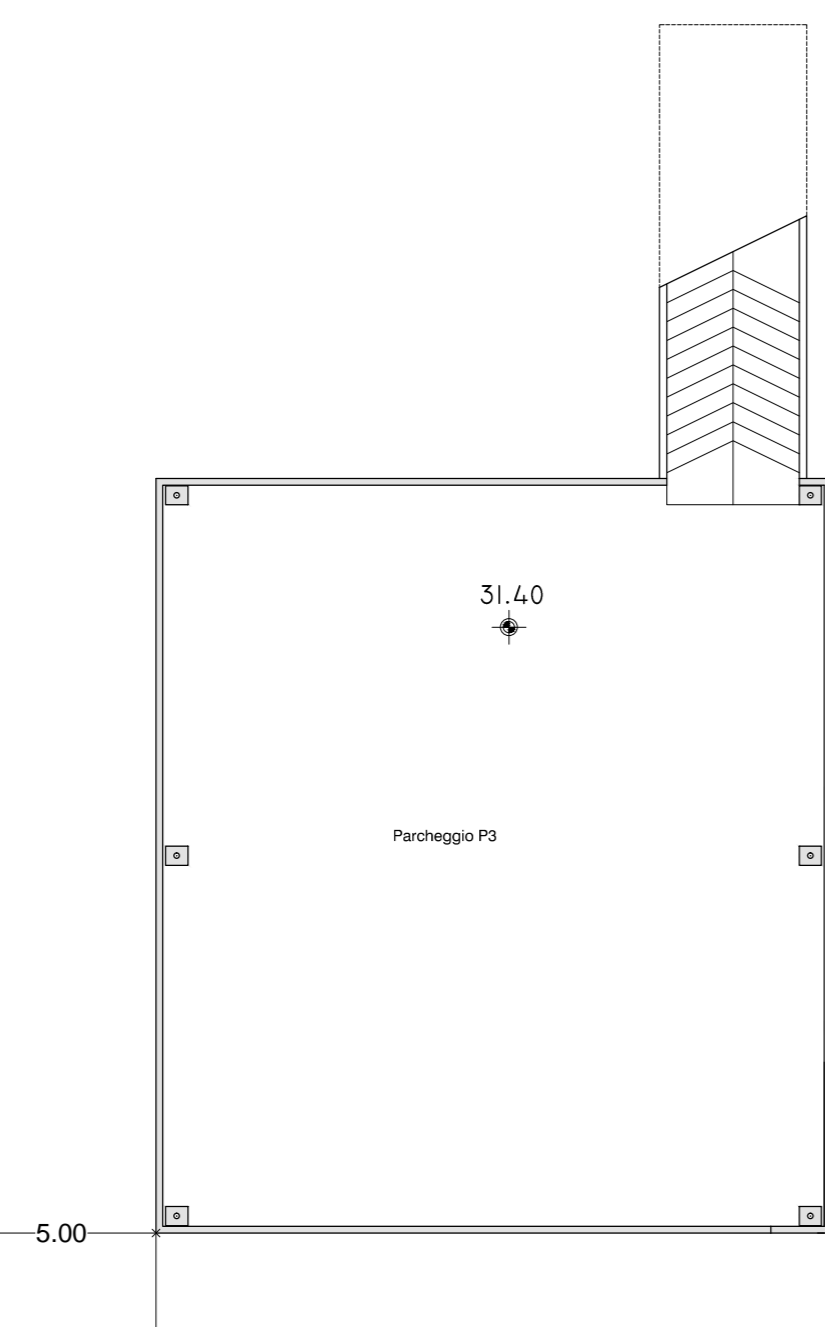


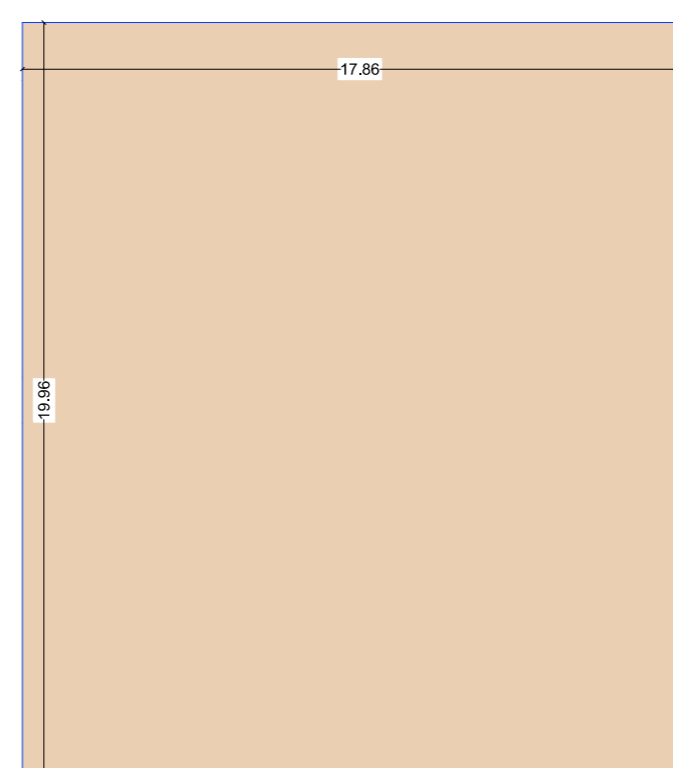
PIANTA COPERTURA _ EDIFICIO TIPO



PIANTA PIANO INTERRATO _ EDIFICIO TIPO

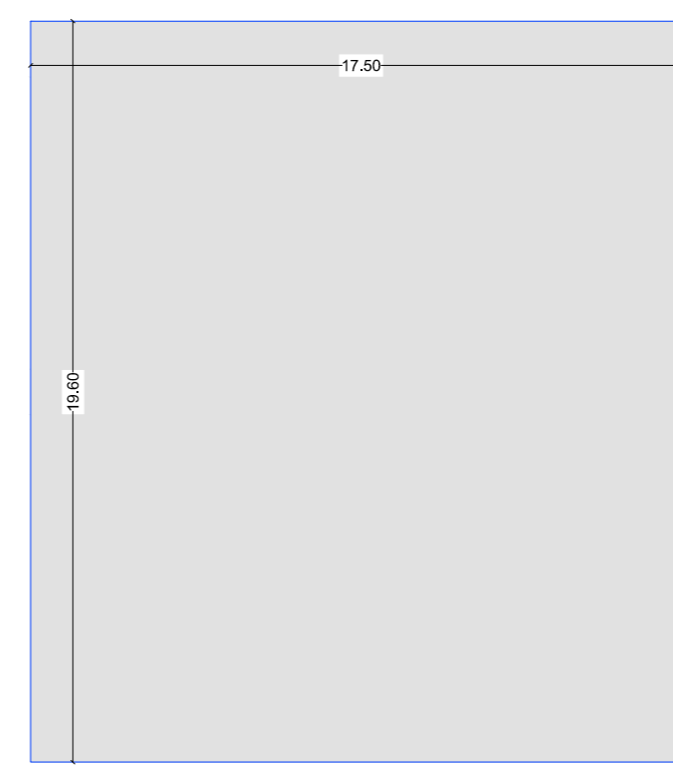


RIEPILOGO _ EDIFICIO TIPO
Volume Edificio = 356,50 x 7,00 = 2495,50 mc
Parcheggio pertinenziale P3 = V/10 = 2495,50/10 = 249,55 mq



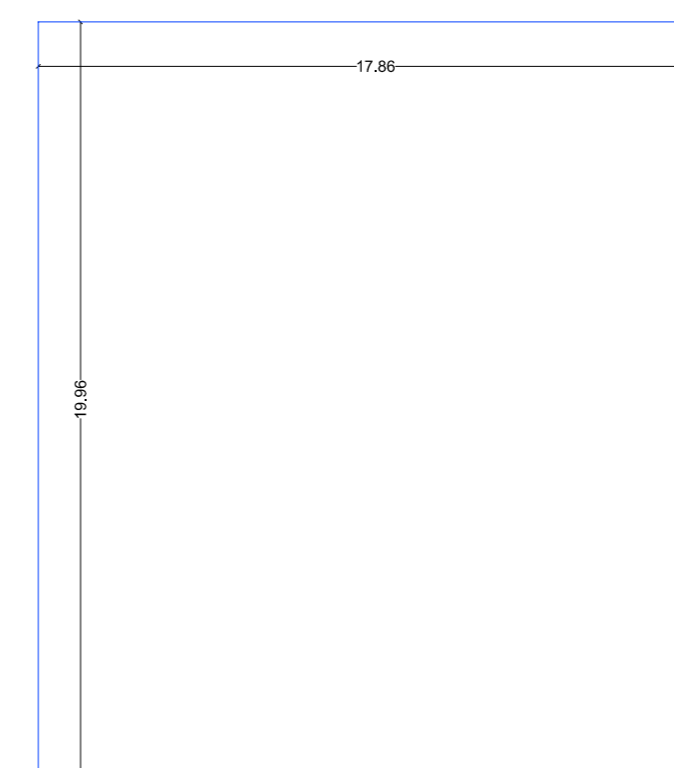
SCHEMA PIANO TERRA _ EDIFICIO TIPO

Slp DP1 = 19,96 x 17,86 = 356,48 mq = 356,50 mq



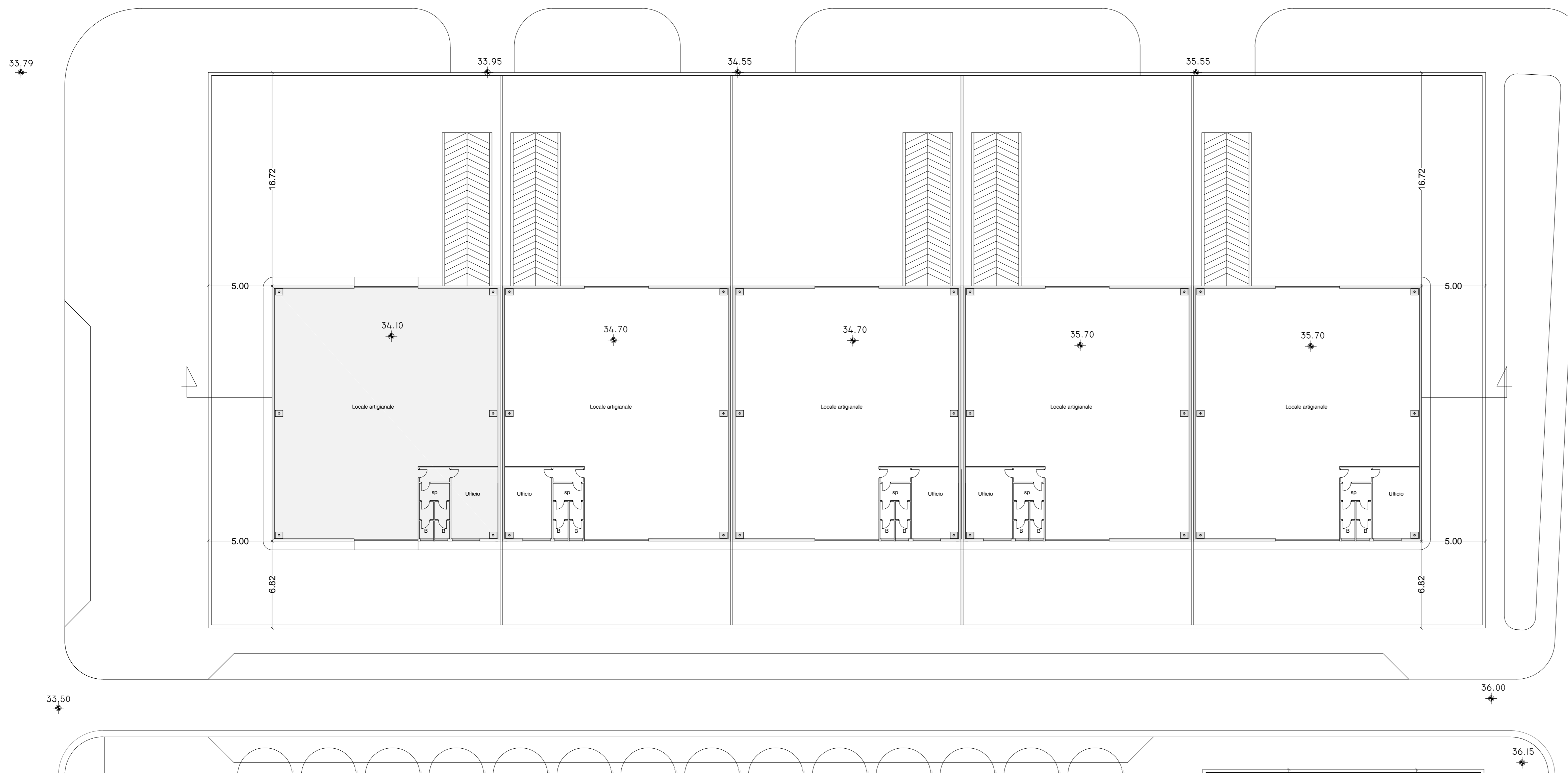
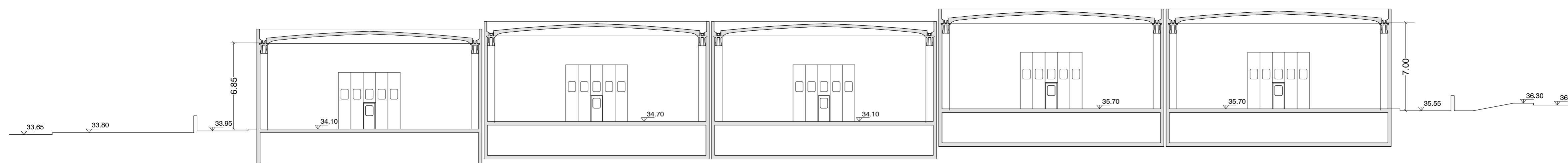
SCHEMA PIANO INTERRATO _ EDIFICIO TIPO

Slp P3 = 19,60 x 17,50 = 343 mq



SCHEMA SUPERFICIE COPERTA _ EDIFICIO TIPO

Superficie Coperta DP1 = 17,86 x 19,96 = 356,50 mq



VIA T. TASSO



PRODUTTIVO DP1



PARCHEGGIO PERTINENZIALE P3

COMUNE DI MONTECORVINO PUGLIANO PROVINCIA DI SALERNO

RICHIESTA DI APPROVAZIONE DI PIANO URBANISTICO ATTUATIVO DEL SUBCOMPARTO ARU n.3A ai sensi dell'art. 81 del RUEC



I Tecnici:
STUDIO SAIPROGETTI
ING. CHRISTOPHER GIUSEPPE IMMEDIATO
ING. GIOVANNI CAPORASO

STUDIO TECNICO
ING. ANIELLO SAGGESE

I Richiedenti:
AREA COSTRUZIONI S.R.L.
PRIMAVERA S.R.L.

IMMOBILIARE GENERALE VENETA S.R.L.

ELABORATO:
SUB COMPARTO ARU n.3A_UNITA' MINIMA D'INTERVENTO 2
FABBRICATI F-G-H-I-L: tipologia edilizia e destinazioni d'uso

SCALA	1:200	TAVOLA	P6d
DATA			
AGGIORNAMENTI			