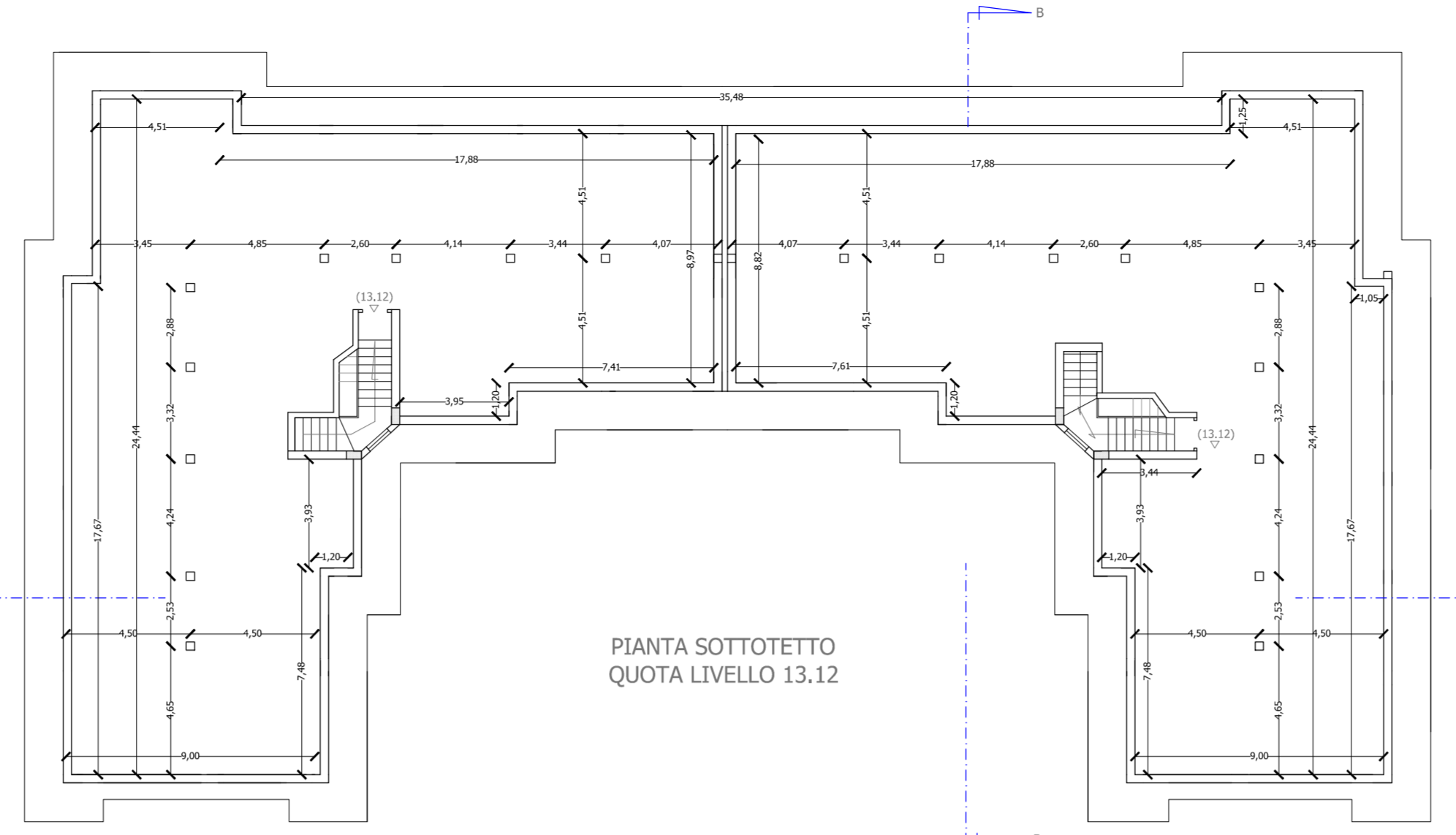
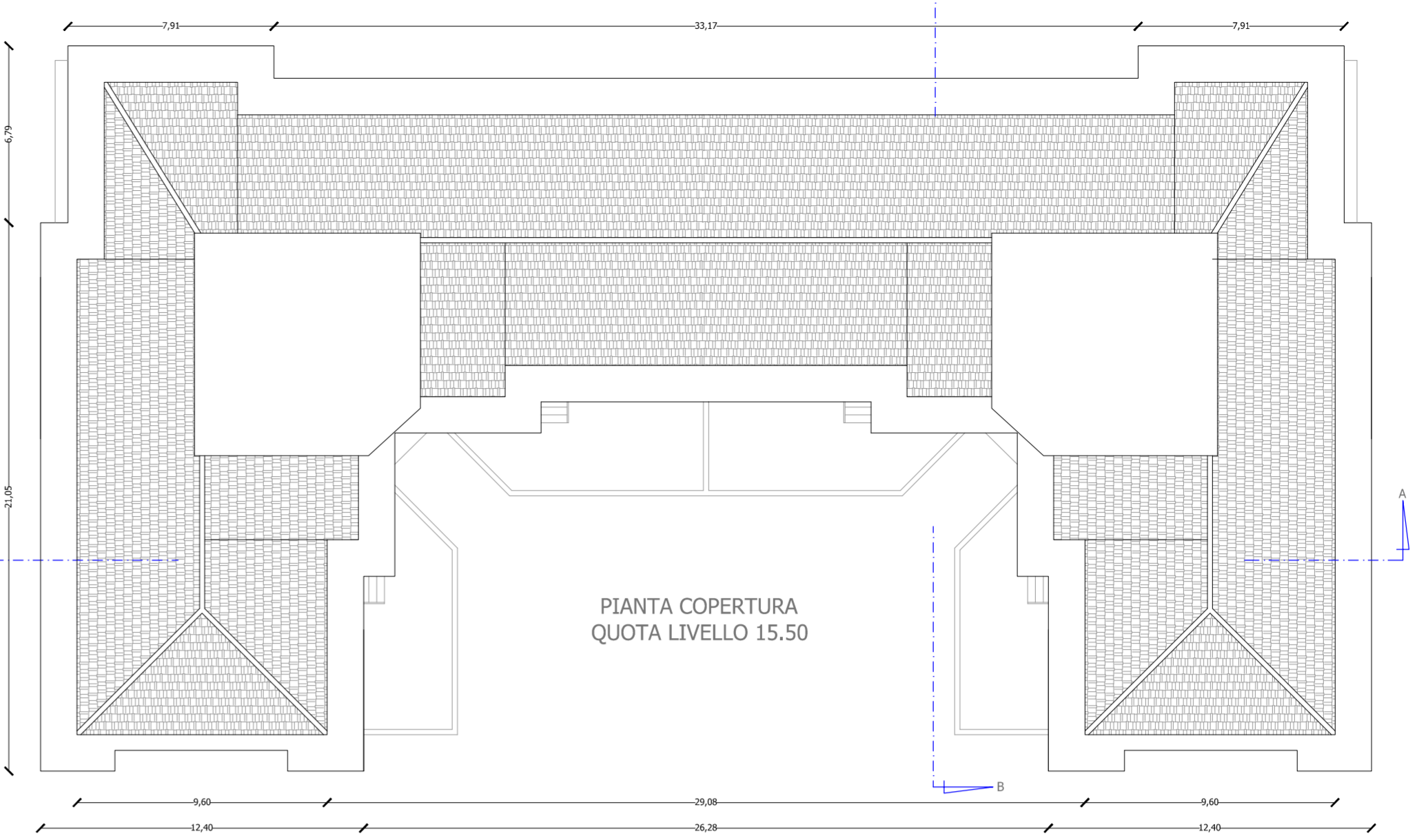


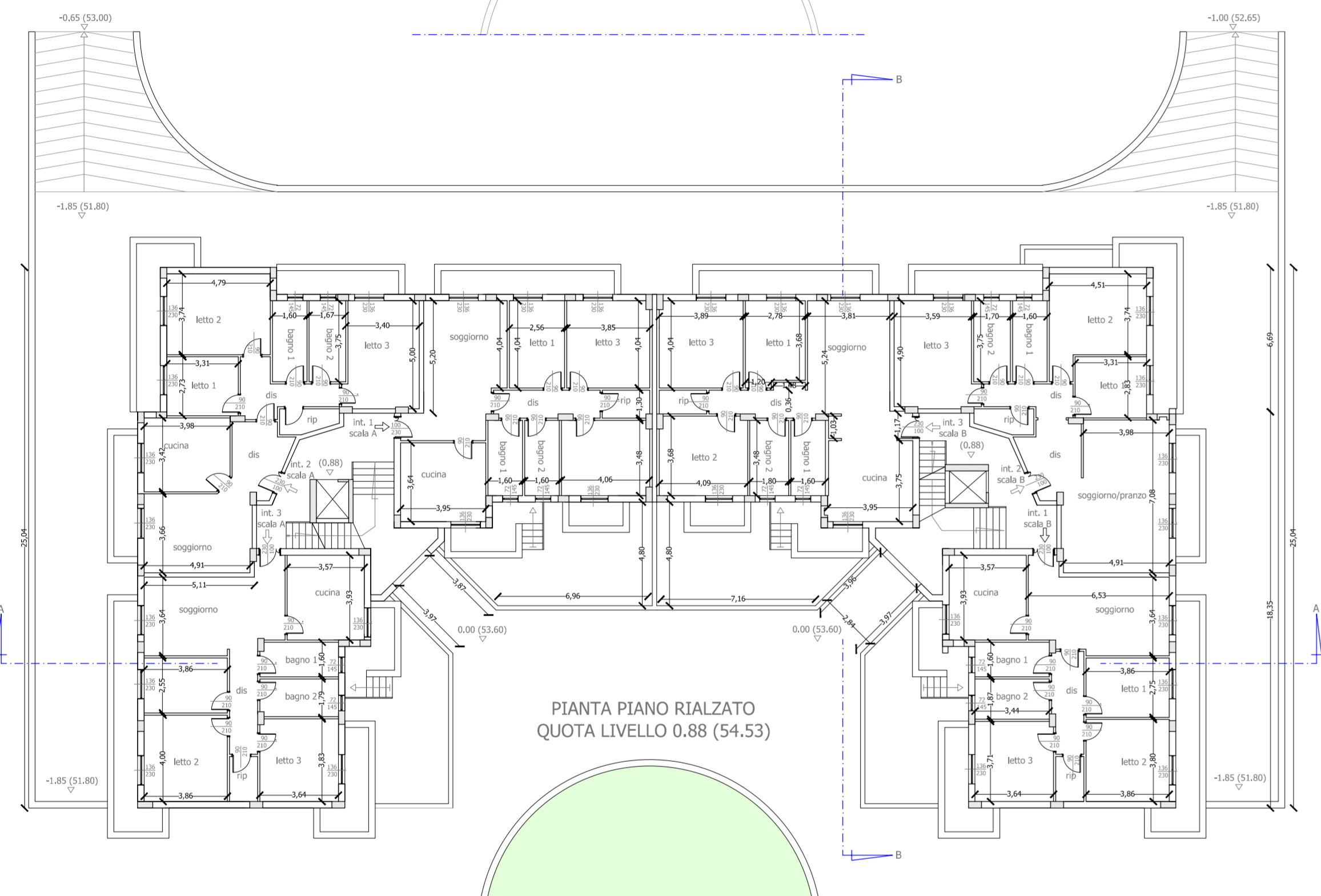
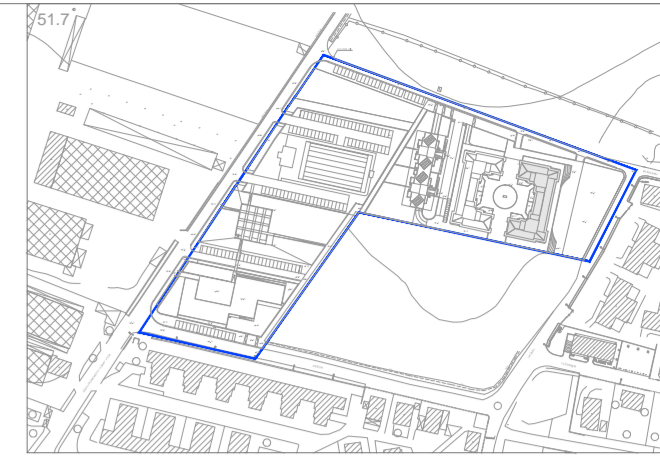
PIANTA PIANO PRIMO
QUOTA LIVELLO 3.95



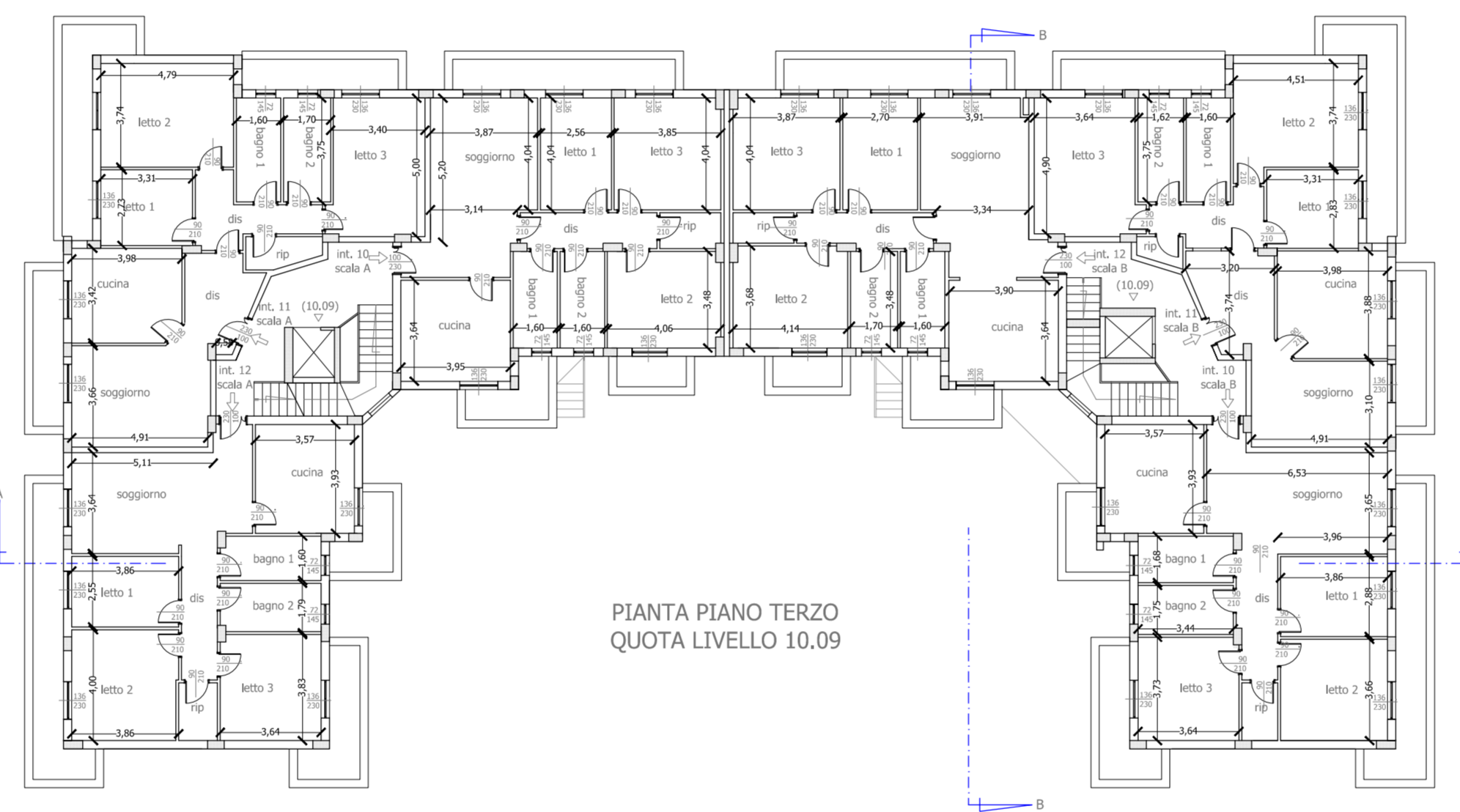
PIANTA SOTTOTETTO
QUOTA LIVELLO 13.12



PIANTA COPERTURA
QUOTA LIVELLO 15.50



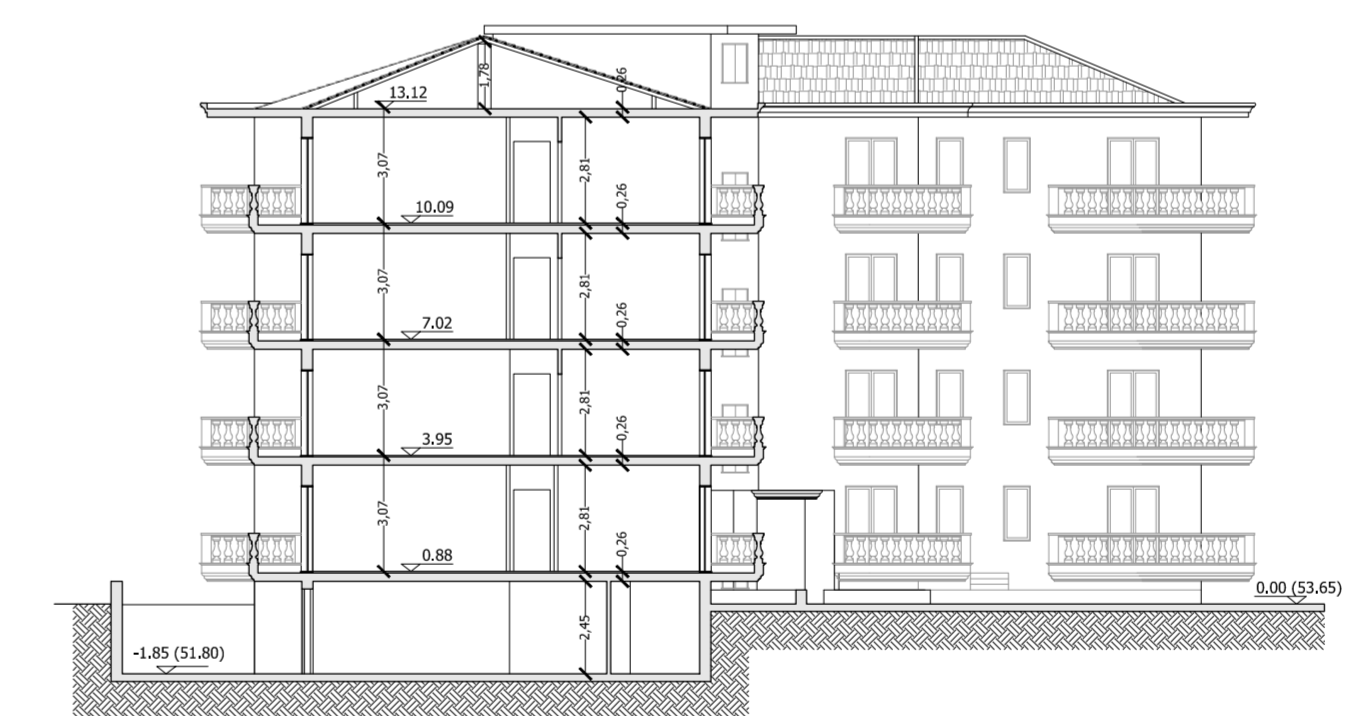
PIANTA PIANO RIALZATO
QUOTA LIVELLO 0.88 (54.53)



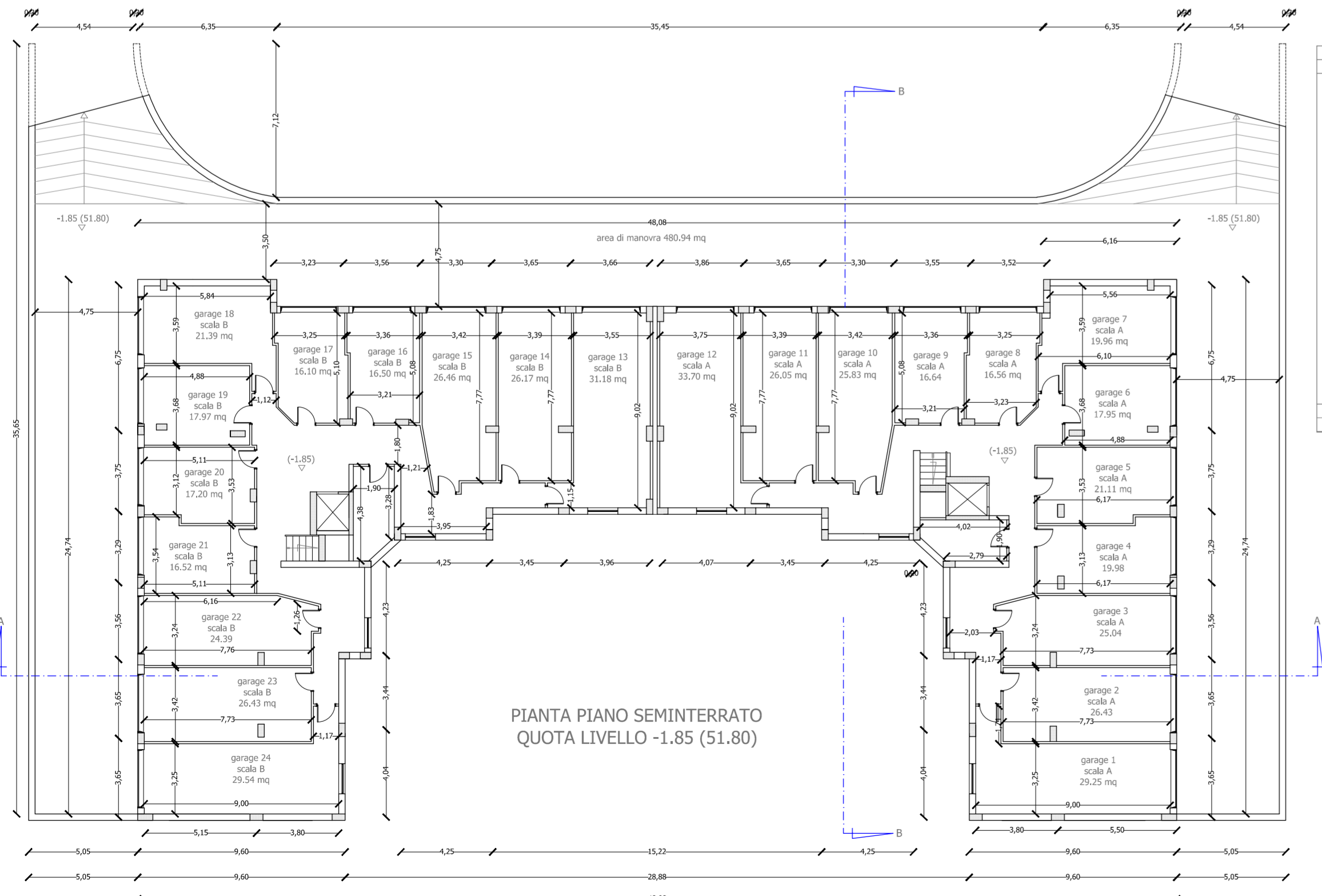
PIANTA PIANO TERZO
QUOTA LIVELLO 10.09



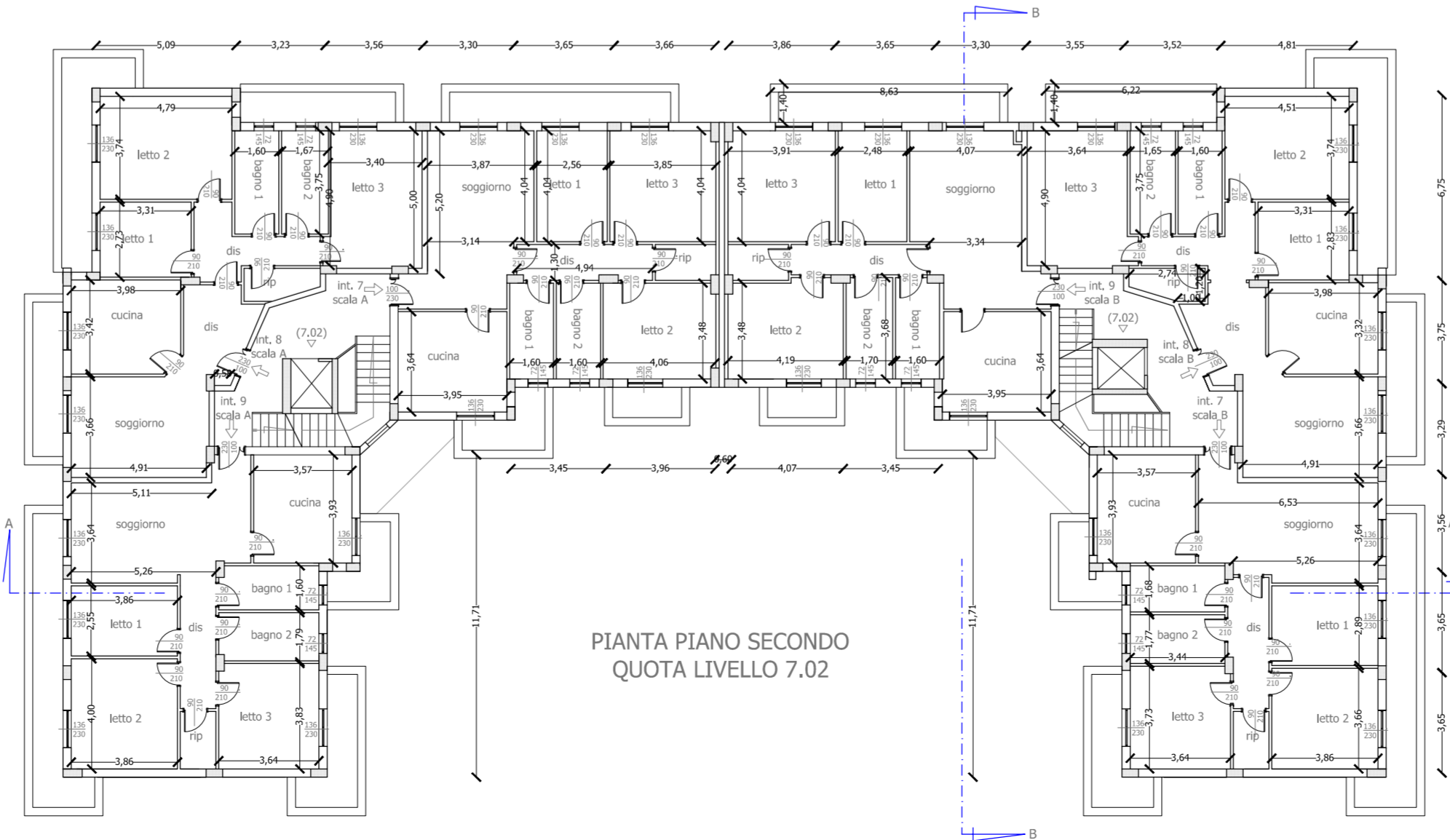
SEZIONE AA'



SEZIONE BB'



PIANTA PIANO SEMINTERRATO
QUOTA LIVELLO -1.85 (51.80)



PIANTA PIANO SECONDO
QUOTA LIVELLO 7.02



PROSPETTO SUD

Parcheggi Pertinenti	
scala A	scala B
1	29,25
2	26,43
3	26,06
4	19,98
5	21,11
6	17,26
7	19,36
8	15,58
9	16,64
10	25,83
11	26,09
12	31,7
13	31,38
14	26,17
15	26,40
16	36,5
17	36,1
18	23,39
19	17,97
20	17,2
21	16,52
22	18,29
23	26,43
24	25,54
25	26,09
Totale	3079



COMUNE DI MONTECORVINO PUGLIANO
Provincia di Salerno

PIANO URBANISTICO ATTUATIVO COMPARTO URBANO BIVIO PRATOLE - ex Iottizzazione Franzese
di iniziativa pubblica ai sensi dell'articolo 27 della legge regionale n.16/2004 e smi e dell'articolo 85 del RUEC

P6A Tipologie edilizie: fabbricato A

scala 1:200

RESPONSABILE DEL PROCEDIMENTO	architetto Gerardo Cerra
	architetto Gerardo Cerra
	architetto Francesca Ciancimino
GRUPPO DI LAVORO	ingegnere Christopher Giuseppe Immediato
	geologo Aniello Poto
	architetto Giuseppe Ricco
COLLABORATORE	geometra Iuliano Coralluzzo
SINDACO	Domenico Di Giorgio
ASSESSORE ALL'URBANISTICA	Pierpaolo Martone

SPAZIO RISERVATO ALL'ENTE

PROPOSTA

ADOZIONE

APPROVAZIONE

COMUNE DI MONTECORVINO PUGLIANO
UFFICIO DI PIANO - via Roma, 1 - Montecorvino Pugliano 84090 - telefono 0898022250 - fax 08981266 email: ufficiodipiano@comune.montecorvino-pugliano.it