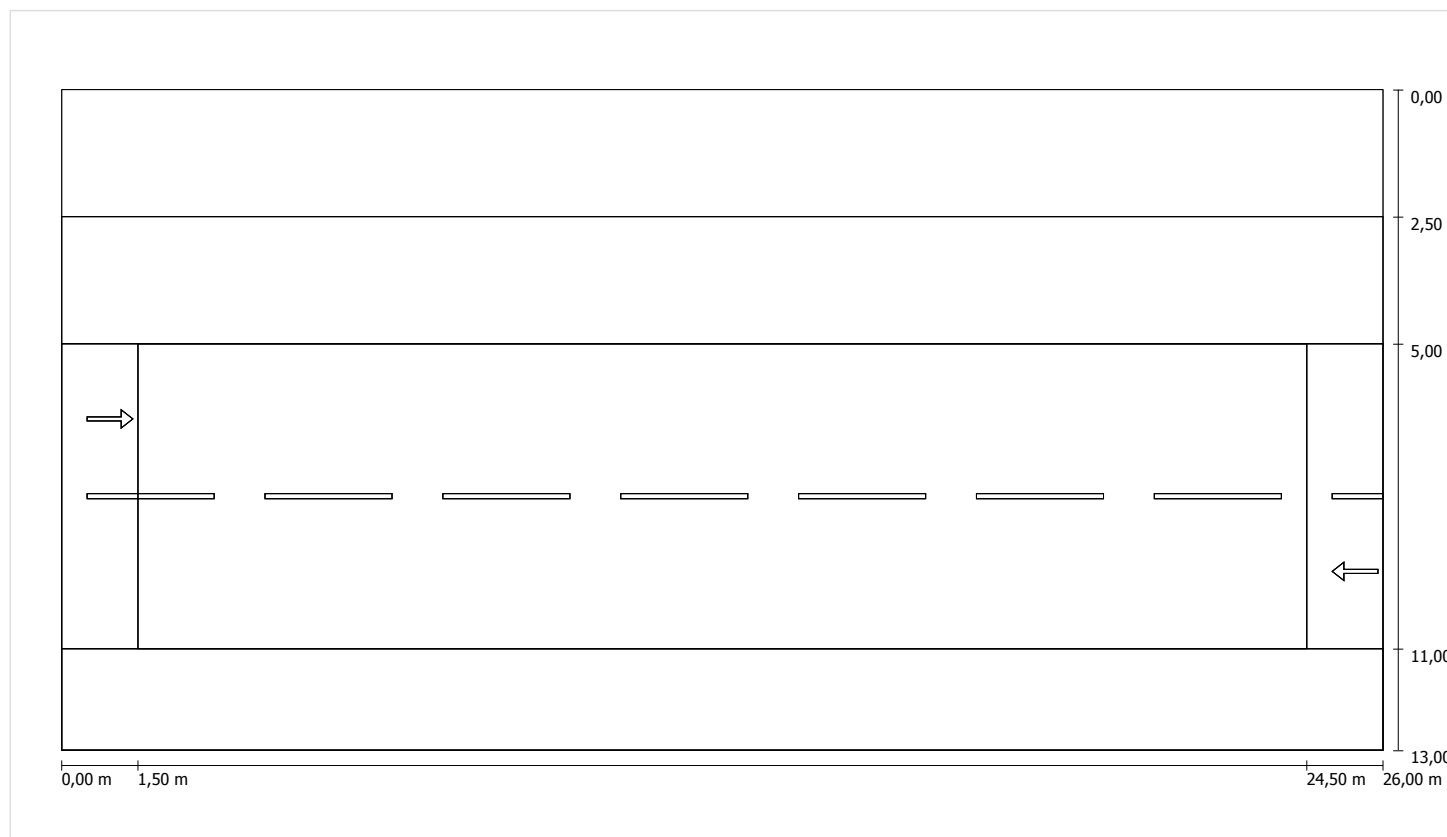


Schema stradale 1 / Dati di pianificazione

Profilo strada

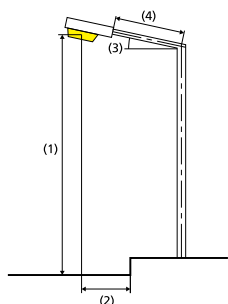


Scala: 1 : 100

- Marciapiede 2 Larghezza: 2.500 m
- Stallo di sosta 1 Larghezza: 2.500 m
- Carreggiata 1 Larghezza: 6.000 m
- Numero corsie: 2
- Manto (asciutto): CIE R3
- q0 (asciutto): 0.070
- Manto (bagnato): Wet surface W3
- q0 (bagnato): 0.200
- Marciapiede 1 Larghezza: 2.000 m

Fattore di diminuzione: 0.67

Disposizioni lampade



Lampada:	AEC Illuminazione Armonia 150W SHP.T Grigio Grafite Satinato	ULR:	0.00
Flusso luminoso (lampada):	12922.06 lm	ULOR:	0.00
Flusso luminoso (lampadina):	17500.00 lm	W/km:	7142.30
Potenza lampade:	150 W	Valori massimi dell'intensità luminosa	
Disposizione:	su un lato sopra	per 70°:	166 cd/klm
Distanza pali:	23.000 m	per 80°:	16 cd/klm
Inclinazione braccio (3):	0.0 °	per 90°:	0.00 cd/klm
Lunghezza braccio (4):	0.000 m	Per tutte le direzioni che, per le lampade installate e utilizzabili, formano l'angolo indicato con le verticali inferiori.	
Altezza fuochi (1):	7.000 m	La disposizione rispetta la classe degli indici di abbagliamento D.6	
Sporgenza punto luce (2):	0.000 m		

Carreggiata 1 (ME4a) / Sintesi dei risultati

Fattore di diminuzione: 0.67

Reticolo: 10 x 6 Punti

Classe di illuminazione selezionata: ME4a

Elementi stradali corrispondenti:

Carreggiata 1 Larghezza: 6.000 m
 Numero corsie: 2
 Manto (asciutto): CIE R3
 q0 (asciutto): 0.070
 Manto (bagnato): Wet surface W3
 q0 (bagnato): 0.200

	Lm [cd/m ²]	U0	UI	TI [%]	SR
Valore attuale secondo calcolo	1.55	0.57	0.66	5	0.63
Valore nominale secondo calcolo	≥ 0.75	≥ 0.40	≥ 0.60	≤ 15	≥ 0.50
Rispettato/non rispettato	✓	✓	✓	✓	✓

Osservatori corrispondenti (2):

Osservatore	Posizione [m]	Lm [cd/m ²]	U0	UI	TI [%]
Osservatore 1	(-60, 3,5, 1,5)	1.64	0.60	0.70	0
Osservatore 2	(-60, 6,5, 1,5)	1.55	0.57	0.66	5

Carreggiata 1 (ME4a) / Tabella

Illuminamento orizzontale [lx]

7.250	41	35	27	22	23	23	22	27	35	41
5.750	38	36	28	24	25	25	24	28	36	38
4.250	31	33	26	24	24	24	24	26	33	31
2.750	27	28	23	22	21	21	22	23	28	27
m	1.150	3.450	5.750	8.050	10.350	12.650	14.950	17.250	19.550	21.850

Reticolo: 10 x 4 Punti

E Avg [lx]	E Min [lx]	E Max [lx]	g1	g2
28	21	41	0.747	0.506

Osservatore 1

Luminanza con carreggiata asciutta [cd/m²]

7.500	1.74	1.82	1.92	2.08	2.63	2.42	2.00	1.86	1.78	1.74
6.500	1.88	2.00	2.10	2.25	2.78	2.61	2.14	2.00	1.90	1.82
5.500	1.60	1.79	1.82	1.92	2.38	2.27	1.85	1.82	1.73	1.52
4.500	1.27	1.47	1.40	1.53	1.90	1.86	1.62	1.55	1.49	1.25
3.500	1.07	1.23	1.14	1.24	1.46	1.54	1.38	1.21	1.27	1.08
2.500	0.93	1.02	0.94	1.01	1.15	1.18	1.13	0.95	1.04	0.93
m	1.150	3.450	5.750	8.050	10.350	12.650	14.950	17.250	19.550	21.850

Reticolo: 10 x 6 Punti

Luminanza con lampada nuova [cd/m²]

7.500	2.59	2.71	2.87	3.11	3.92	3.61	2.98	2.78	2.66	2.60
6.500	2.81	2.99	3.13	3.36	4.15	3.90	3.19	2.98	2.83	2.72
5.500	2.39	2.67	2.72	2.87	3.55	3.39	2.76	2.72	2.59	2.26
4.500	1.89	2.19	2.09	2.28	2.83	2.78	2.42	2.32	2.23	1.86
3.500	1.60	1.84	1.70	1.85	2.19	2.29	2.06	1.81	1.90	1.61
2.500	1.39	1.52	1.40	1.50	1.71	1.76	1.68	1.41	1.55	1.39
m	1.150	3.450	5.750	8.050	10.350	12.650	14.950	17.250	19.550	21.850

Reticolo: 10 x 6 Punti

Osservatore 2

Luminanza con carreggiata asciutta [cd/m²]

7.500	1.80	1.86	1.97	2.12	2.65	2.44	2.03	1.90	1.83	1.77
6.500	1.75	1.83	1.90	2.05	2.58	2.41	2.02	1.92	1.82	1.72
5.500	1.42	1.55	1.53	1.68	2.14	2.05	1.72	1.71	1.63	1.41
4.500	1.14	1.32	1.26	1.38	1.71	1.72	1.53	1.46	1.41	1.17
3.500	1.02	1.15	1.04	1.14	1.35	1.42	1.30	1.14	1.21	1.04
2.500	0.90	0.98	0.88	0.96	1.08	1.10	1.07	0.90	1.01	0.90
m	1.150	3.450	5.750	8.050	10.350	12.650	14.950	17.250	19.550	21.850

Reticolo: 10 x 6 Punti

Luminanza con lampada nuova [cd/m²]

7.500	2.68	2.78	2.94	3.16	3.96	3.65	3.03	2.83	2.73	2.65
6.500	2.61	2.73	2.83	3.05	3.85	3.60	3.01	2.86	2.72	2.56
5.500	2.13	2.32	2.28	2.51	3.20	3.05	2.56	2.55	2.43	2.10
4.500	1.71	1.98	1.88	2.05	2.55	2.57	2.28	2.18	2.11	1.74
3.500	1.52	1.72	1.55	1.70	2.01	2.12	1.94	1.69	1.81	1.55
2.500	1.35	1.46	1.32	1.43	1.61	1.65	1.59	1.34	1.50	1.34
m	1.150	3.450	5.750	8.050	10.350	12.650	14.950	17.250	19.550	21.850

Reticolo: 10 x 6 Punti

Carreggiata 1 (ME4a) / Isolinee

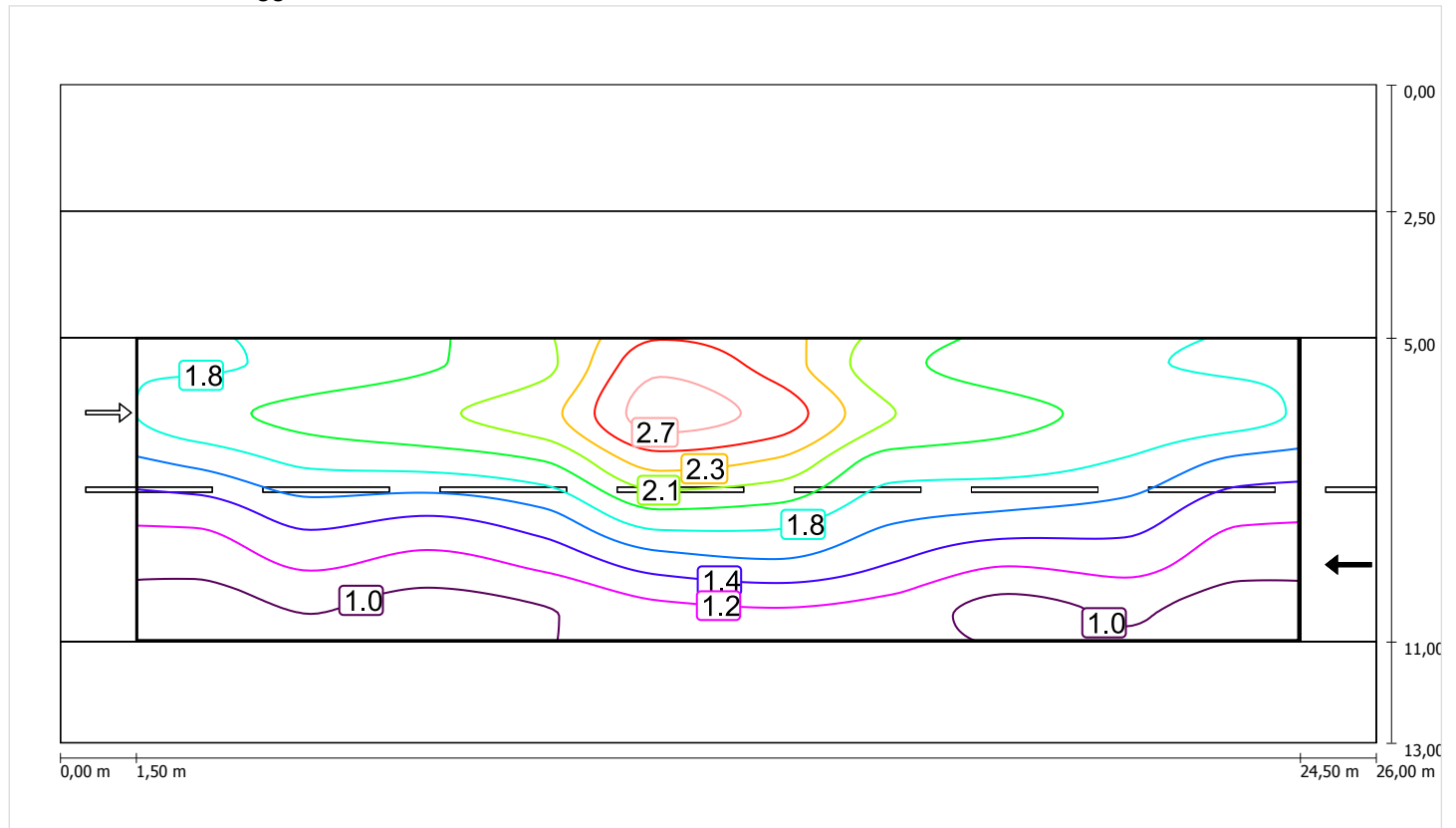
Fattore di diminuzione: 0.67
 Reticolo: 10 x 6 Punti
 Classe di illuminazione selezionata: ME4a
 Elementi stradali corrispondenti:

Carreggiata 1 Larghezza: 6.000 m
 Numero corsie: 2
 Manto (asciutto): CIE R3
 q0 (asciutto): 0.070
 Manto (bagnato): Wet surface W3
 q0 (bagnato): 0.200

	Lm [cd/m²]	U0	UI	TI [%]	SR
Valore attuale secondo calcolo	1.55	0.57	0.66	5	0.63
Valore nominale secondo calcolo	≥ 0.75	≥ 0.40	≥ 0.60	≤ 15	≥ 0.50
Rispettato/non rispettato	✓	✓	✓	✓	✓

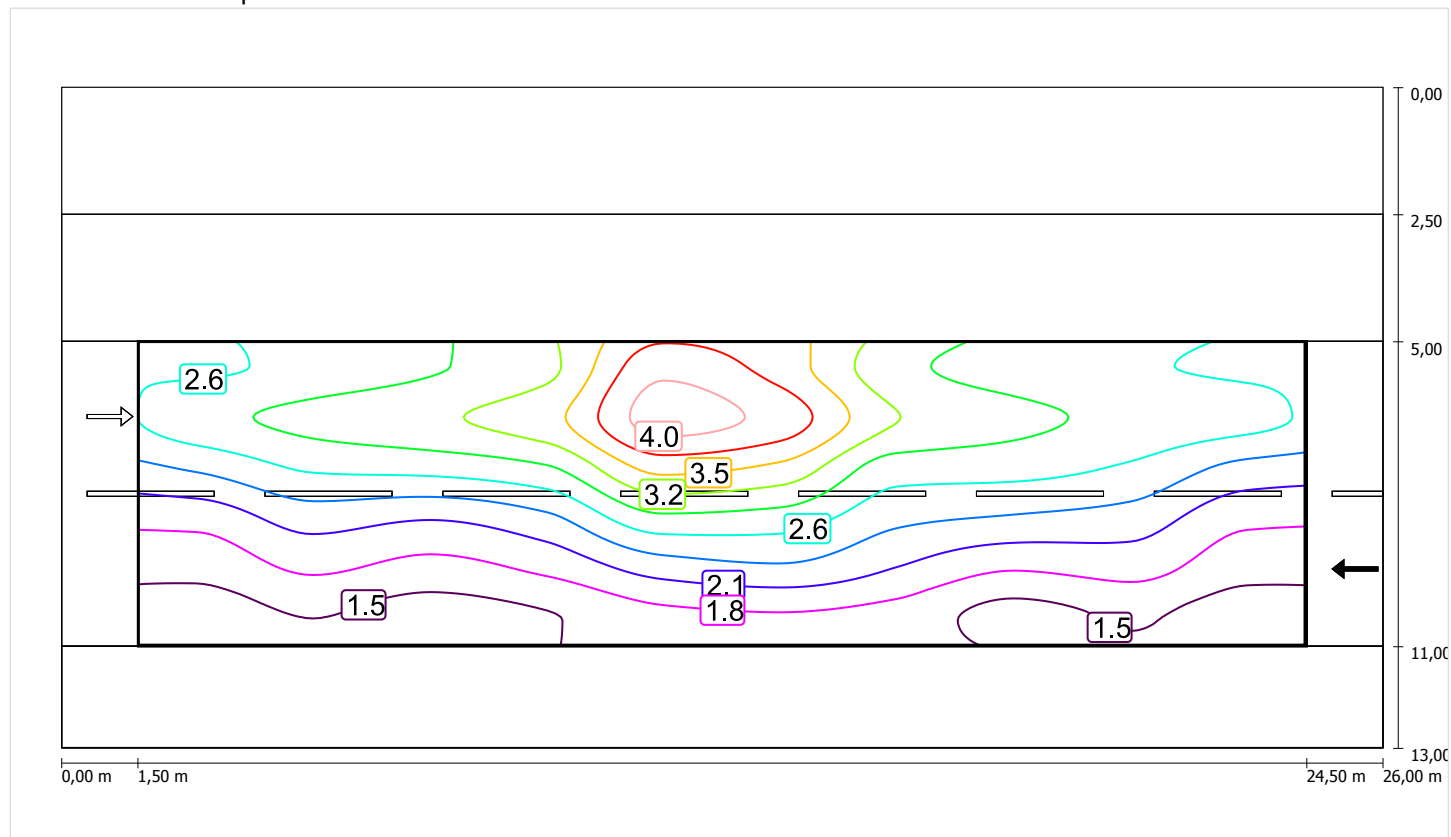
Osservatore 1

Luminanza con carreggiata asciutta



Scala: 1 : 200

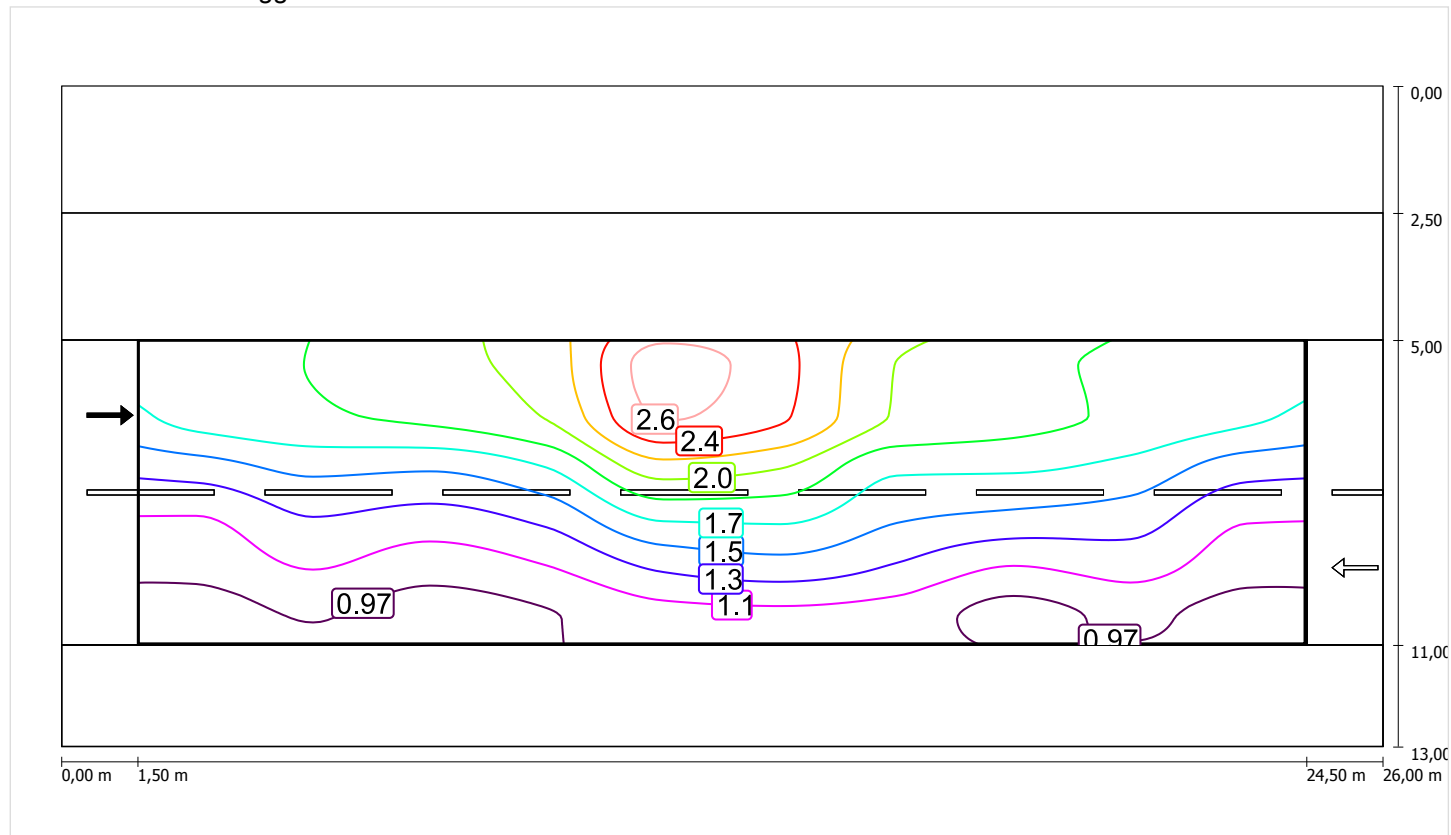
Luminanza con lampada nuova



Scala: 1 : 200

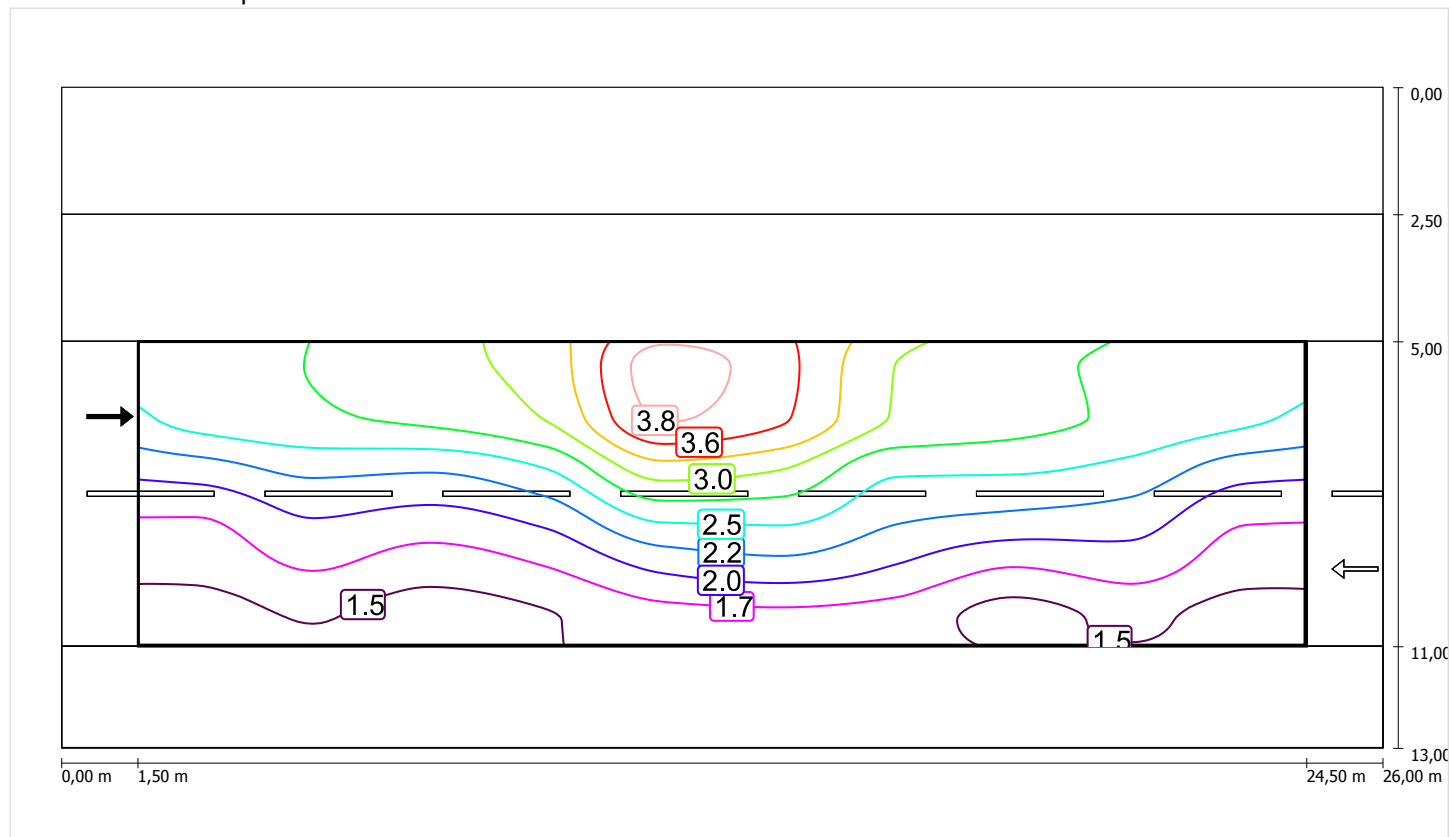
Osservatore 2

Luminanza con carreggiata asciutta



Scala: 1 : 200

Luminanza con lampada nuova



Scala: 1 : 200

Carreggiata 1 (ME4a) / Grafica dei valori

Fattore di diminuzione: 0.67

Reticolo: 10 x 6 Punti

Classe di illuminazione selezionata: ME4a

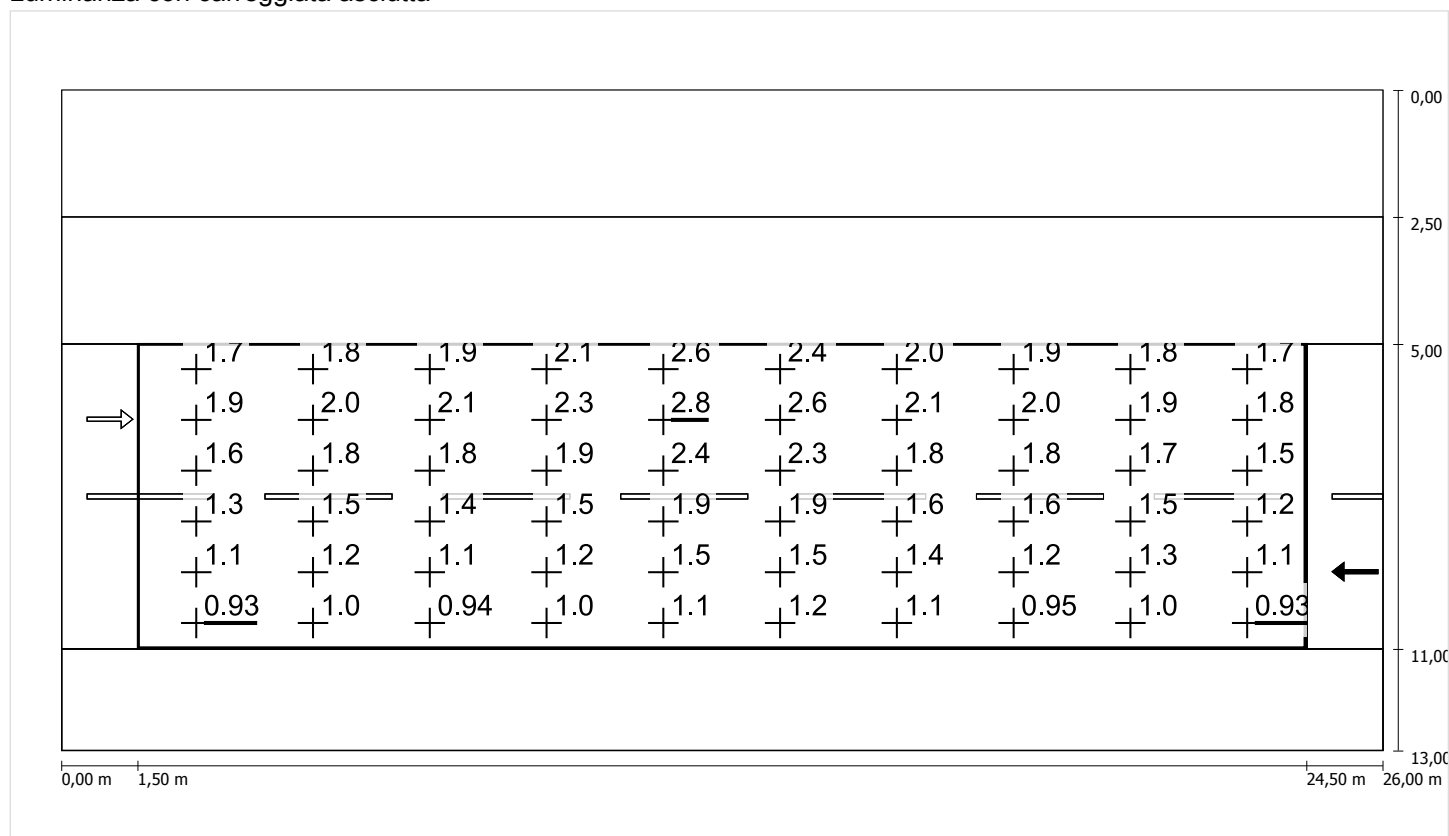
Elementi stradali corrispondenti:

Carreggiata 1 Larghezza: 6.000 m
 Numero corsie: 2
 Manto (asciutto): CIE R3
 q0 (asciutto): 0.070
 Manto (bagnato): Wet surface W3
 q0 (bagnato): 0.200

	Lm [cd/m²]	U0	UI	TI [%]	SR
Valore attuale secondo calcolo	1.55	0.57	0.66	5	0.63
Valore nominale secondo calcolo	≥ 0.75	≥ 0.40	≥ 0.60	≤ 15	≥ 0.50
Rispettato/non rispettato	✓	✓	✓	✓	✓

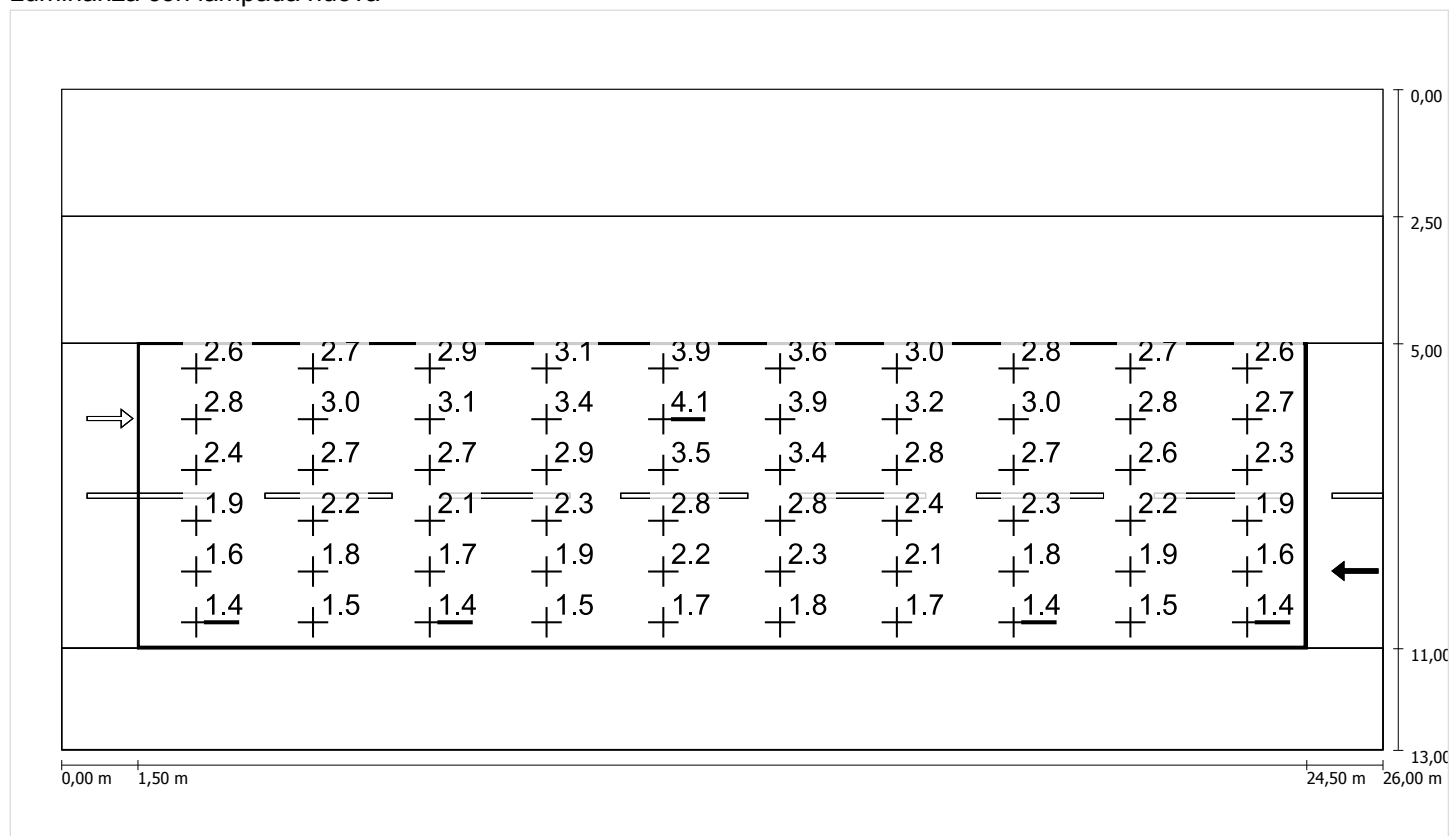
Osservatore 1

Luminanza con carreggiata asciutta



Scala: 1 : 200

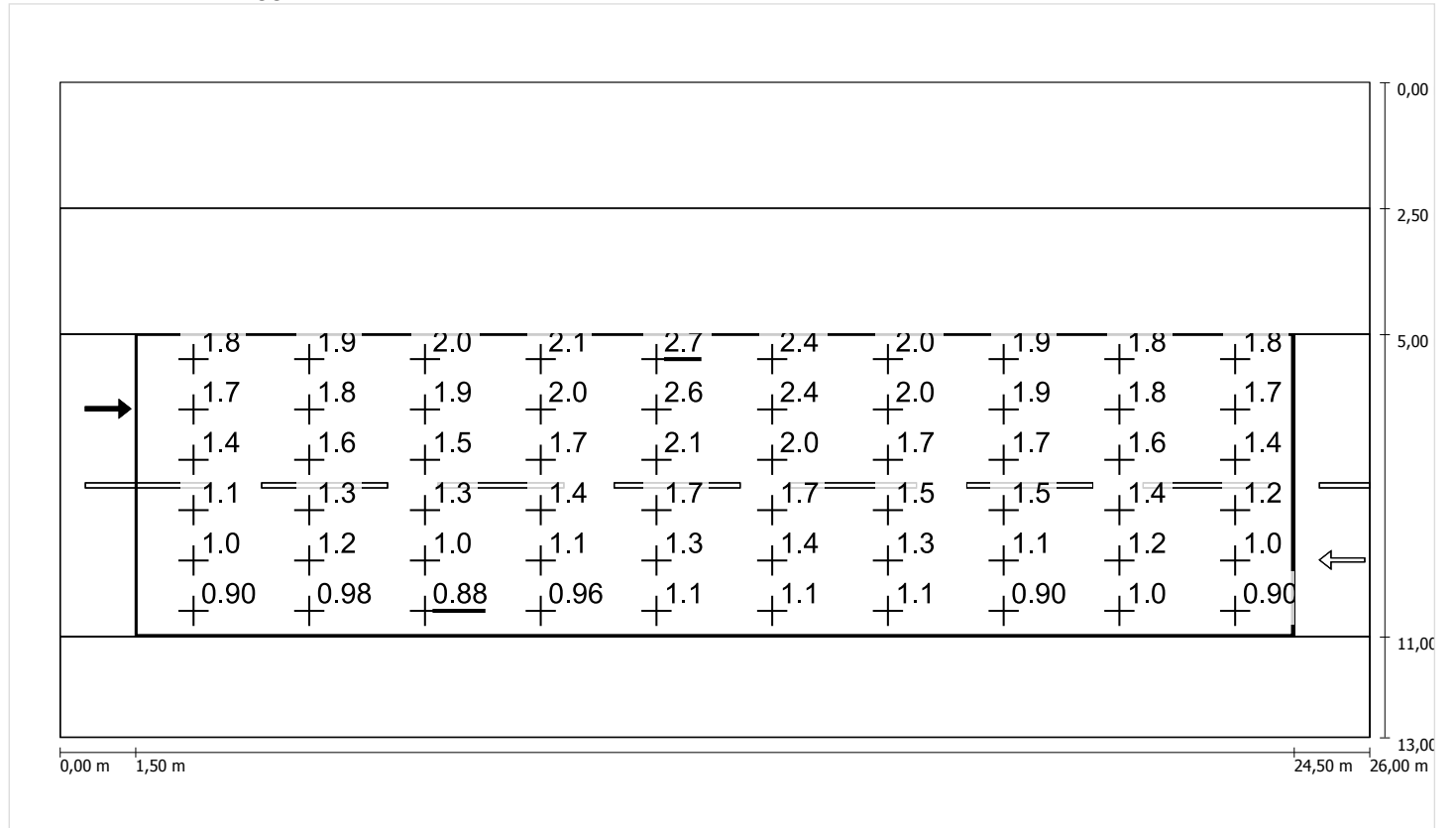
Luminanza con lampada nuova



Scala: 1 : 200

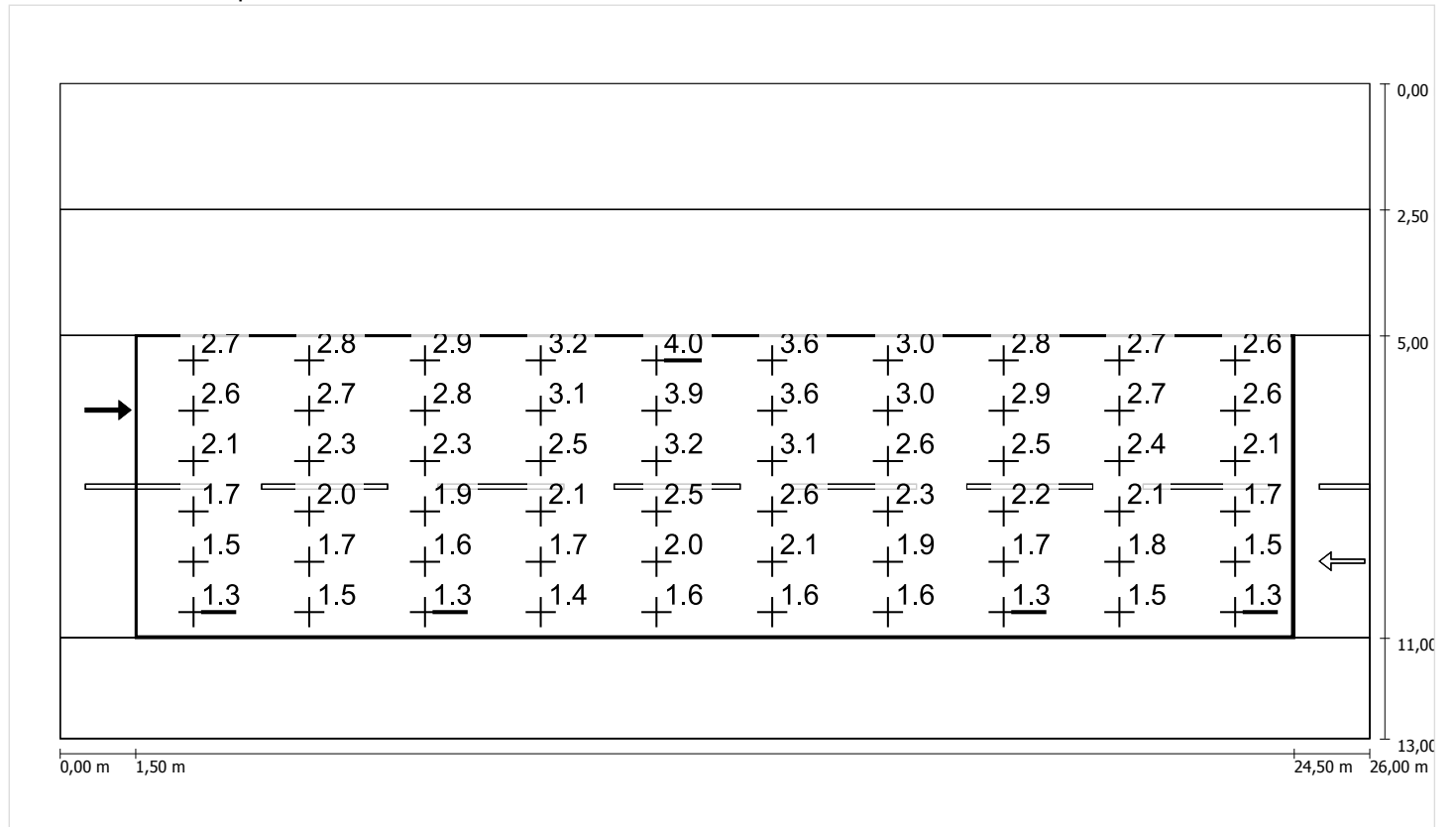
Osservatore 2

Luminanza con carreggiata asciutta



Scala: 1 : 200

Luminanza con lampada nuova



Scala: 1 : 200

Marciapiede 1 (CE5) / Sintesi dei risultati

Fattore di diminuzione: 0.67

Reticolo: 10 x 3 Punti

Classe di illuminazione selezionata: CE5

Elementi stradali corrispondenti:

Marciapiede 1

Larghezza: 2.000 m

	Em [lx]	U0	Emin (semicl) [lx]
Valore attuale secondo calcolo	17.76	0.69	3.40
Valore nominale secondo calcolo	≥ 7.50	≥ 0.40	≥ 1.50
Rispettato/non rispettato	✓	✓	✓

Marciapiede 1 (CE5) / Tabella

Illuminamento orizzontale [lx]

1.667	24	23	19	18	17	17	18	19	23	24
1.000	21	20	17	15	15	15	15	17	20	21
0.333	19	18	14	13	12	12	13	14	18	19
m	1.150	3.450	5.750	8.050	10.350	12.650	14.950	17.250	19.550	21.850

Reticolo: 10 x 3 Punti

EAvg [lx]	EMin [lx]	EMax [lx]	g1	g2
18	12	24	0.692	0.514

Illuminamento semicilindrico (nord) [lx]

1.667	18	17	14	12	10	10	12	14	17	18
1.000	18	15	11	9.99	8.35	8.35	9.99	11	15	18
0.333	17	13	9.02	8.04	6.77	6.77	8.04	9.02	13	17
m	1.150	3.450	5.750	8.050	10.350	12.650	14.950	17.250	19.550	21.850

Reticolo: 10 x 3 Punti

EAvg [lx]	EMin [lx]	EMax [lx]	g1	g2
12	6.77	18	0.543	0.373

Illuminamento semicilindrico (est) [lx]

1.667	8.02	5.75	4.57	4.73	5.55	8.33	11	12	13	11
1.000	7.95	5.48	4.06	4.09	4.58	6.40	8.48	9.32	11	10
0.333	7.59	4.93	3.41	3.43	3.68	5.03	6.50	7.10	9.31	9.70
m	1.150	3.450	5.750	8.050	10.350	12.650	14.950	17.250	19.550	21.850

Reticolo: 10 x 3 Punti

EAvg [lx]	EMin [lx]	EMax [lx]	g1	g2
7.17	3.41	13	0.475	0.272

Illuminamento semicilindrico (sud) [lx]

1.667	0.68	1.66	2.66	3.40	3.54	3.54	3.40	2.66	1.67	0.68
1.000	0.61	1.36	2.01	2.56	2.61	2.61	2.56	2.01	1.36	0.61
0.333	0.54	1.07	1.47	1.89	1.93	1.93	1.89	1.47	1.08	0.54
m	1.150	3.450	5.750	8.050	10.350	12.650	14.950	17.250	19.550	21.850

Reticolo: 10 x 3 Punti

EAvg [lx]	EMin [lx]	EMax [lx]	g1	g2
1.87	0.54	3.54	0.289	0.152

Illuminamento semicilindrico (ovest) [lx]

1.667	11	12	12	11	8.31	5.54	4.71	4.56	5.74	8.01
1.000	10	11	9.31	8.47	6.39	4.57	4.08	4.05	5.47	7.94
0.333	9.69	9.29	7.08	6.49	5.02	3.67	3.42	3.40	4.92	7.58
m	1.150	3.450	5.750	8.050	10.350	12.650	14.950	17.250	19.550	21.850

Reticolo: 10 x 3 Punti

EAvg [lx]	EMin [lx]	EMax [lx]	g1	g2
7.16	3.40	12	0.474	0.272

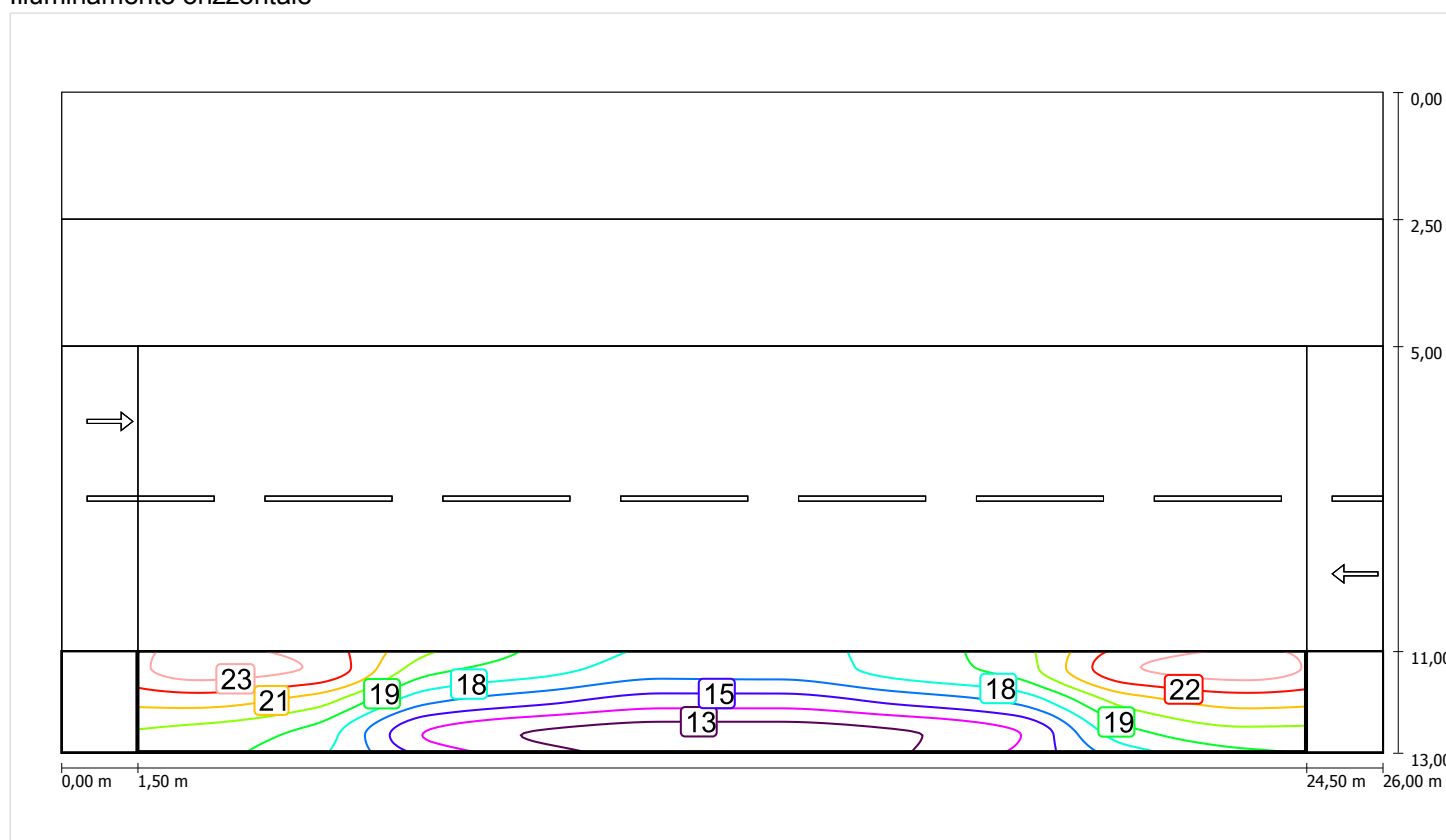
Marcia piede 1 (CE5) / Isolinee

Fattore di diminuzione: 0.67
 Reticolo: 10 x 3 Punti
 Classe di illuminazione selezionata: CE5
 Elementi stradali corrispondenti:

Marcia piede 1 Larghezza: 2.000 m

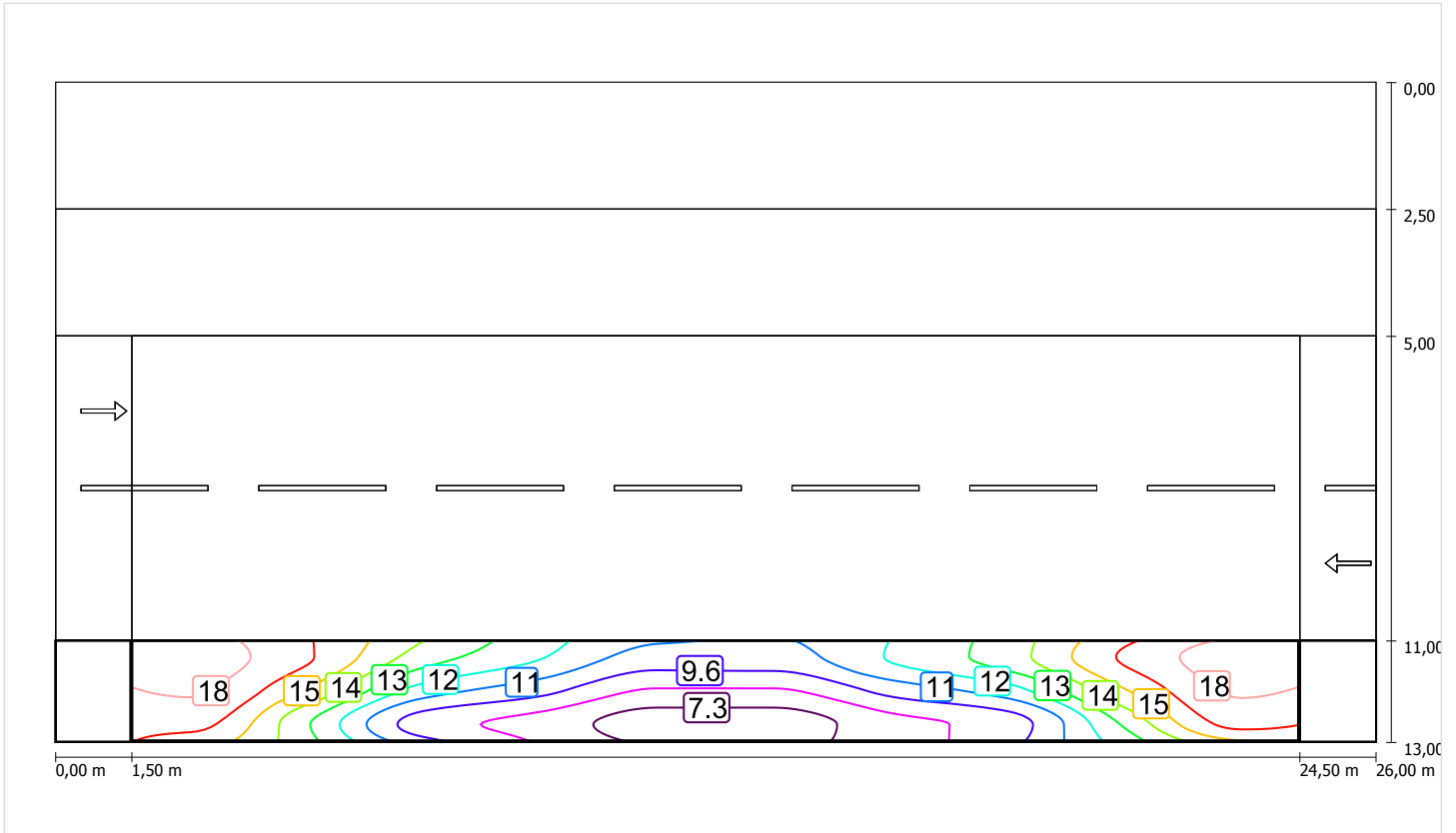
	Em [lx]	U0	Emin (semicl) [lx]
Valore attuale secondo calcolo	17.76	0.69	3.40
Valore nominale secondo calcolo	≥ 7.50	≥ 0.40	≥ 1.50
Rispettato/non rispettato	✓	✓	✓

Illuminamento orizzontale



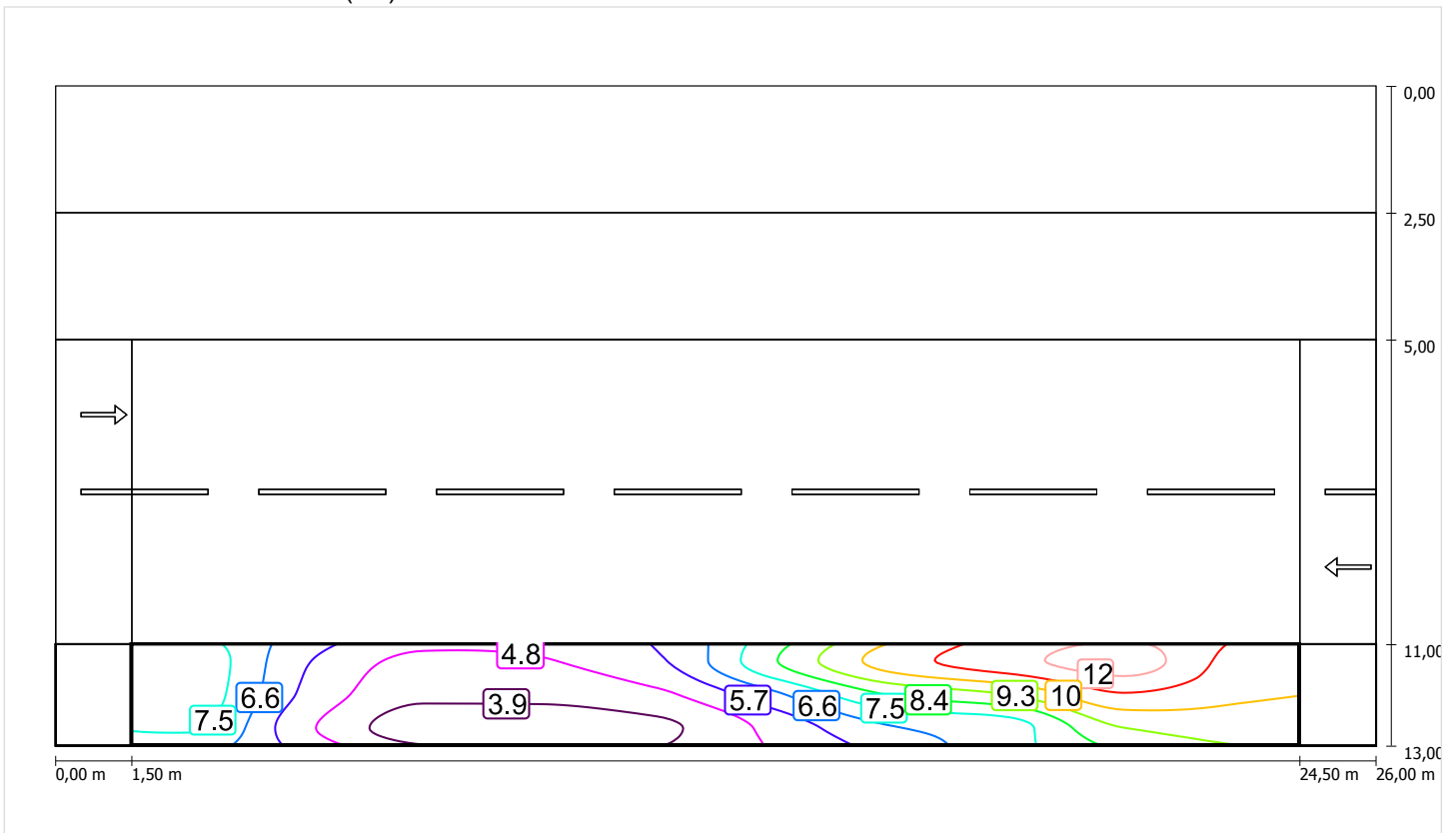
Scala: 1 : 200

Illuminamento semicilindrico (nord)



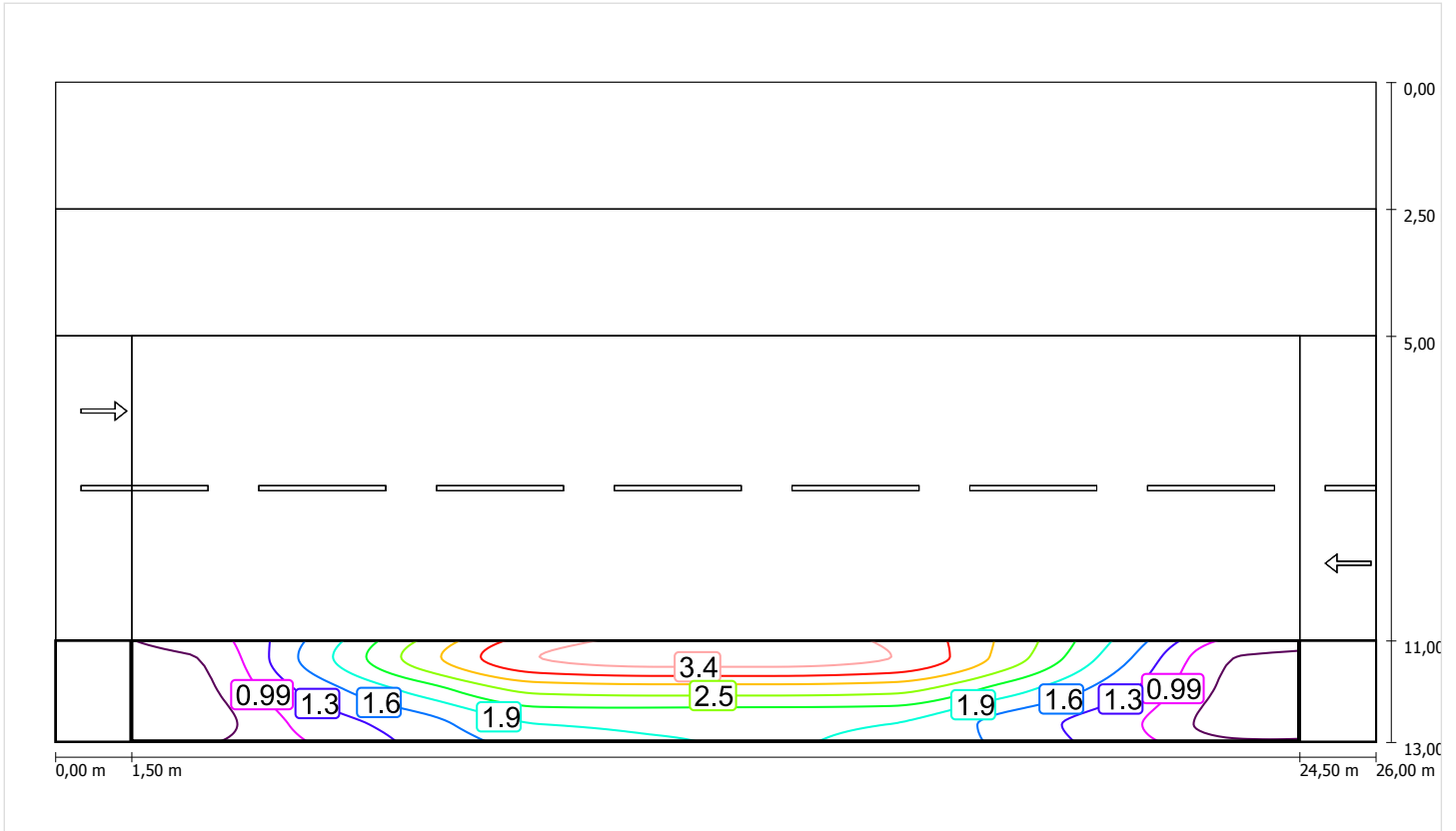
Scala: 1 : 200

Illuminamento semicilindrico (est)



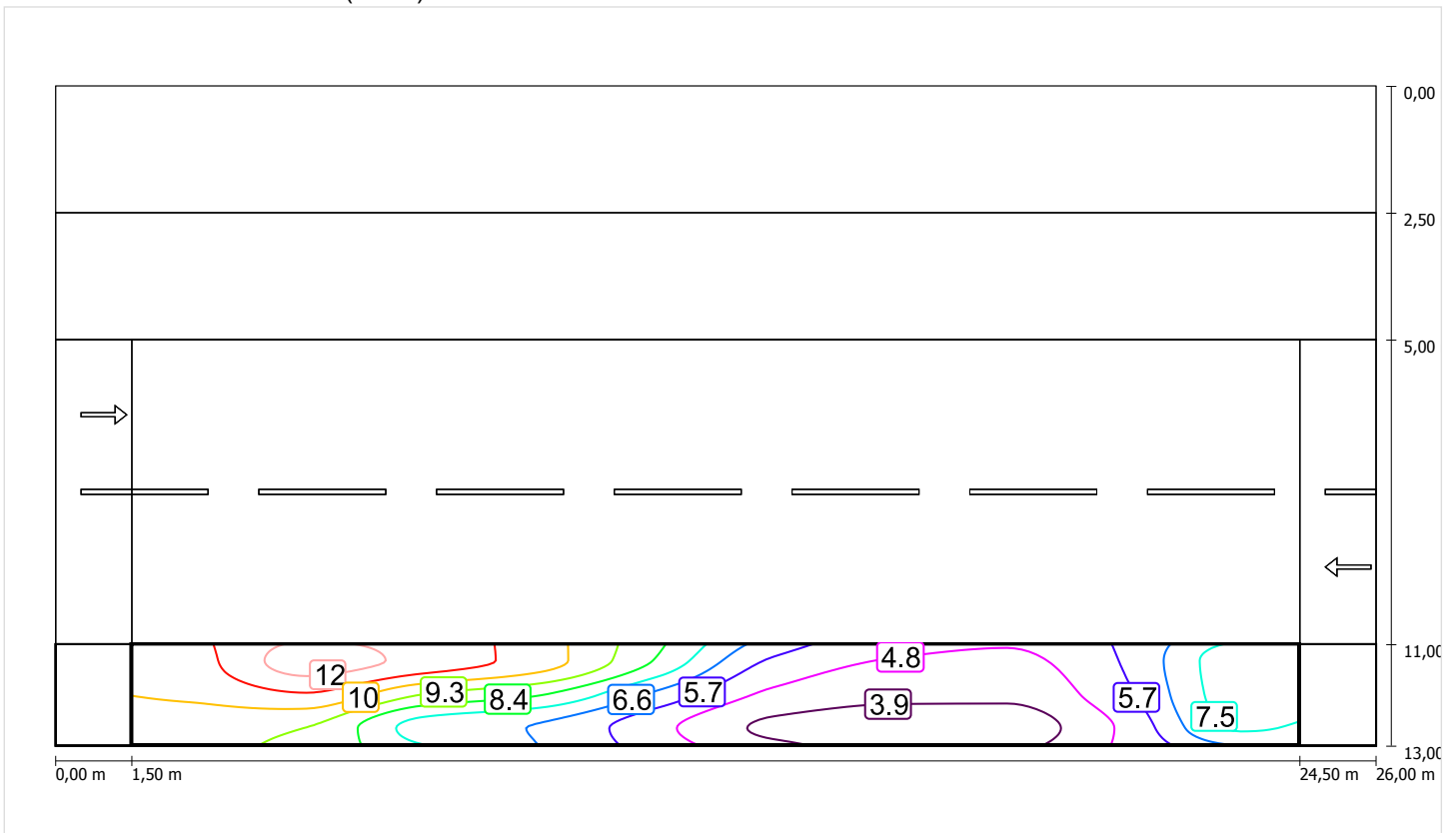
Scala: 1 : 200

Illuminamento semicilindrico (sud)



Scala: 1 : 200

Illuminamento semicilindrico (ovest)



Scala: 1 : 200

Marciapiede 1 (CE5) / Grafica dei valori

Fattore di diminuzione: 0.67

Reticolo: 10 x 3 Punti

Classe di illuminazione selezionata: CE5

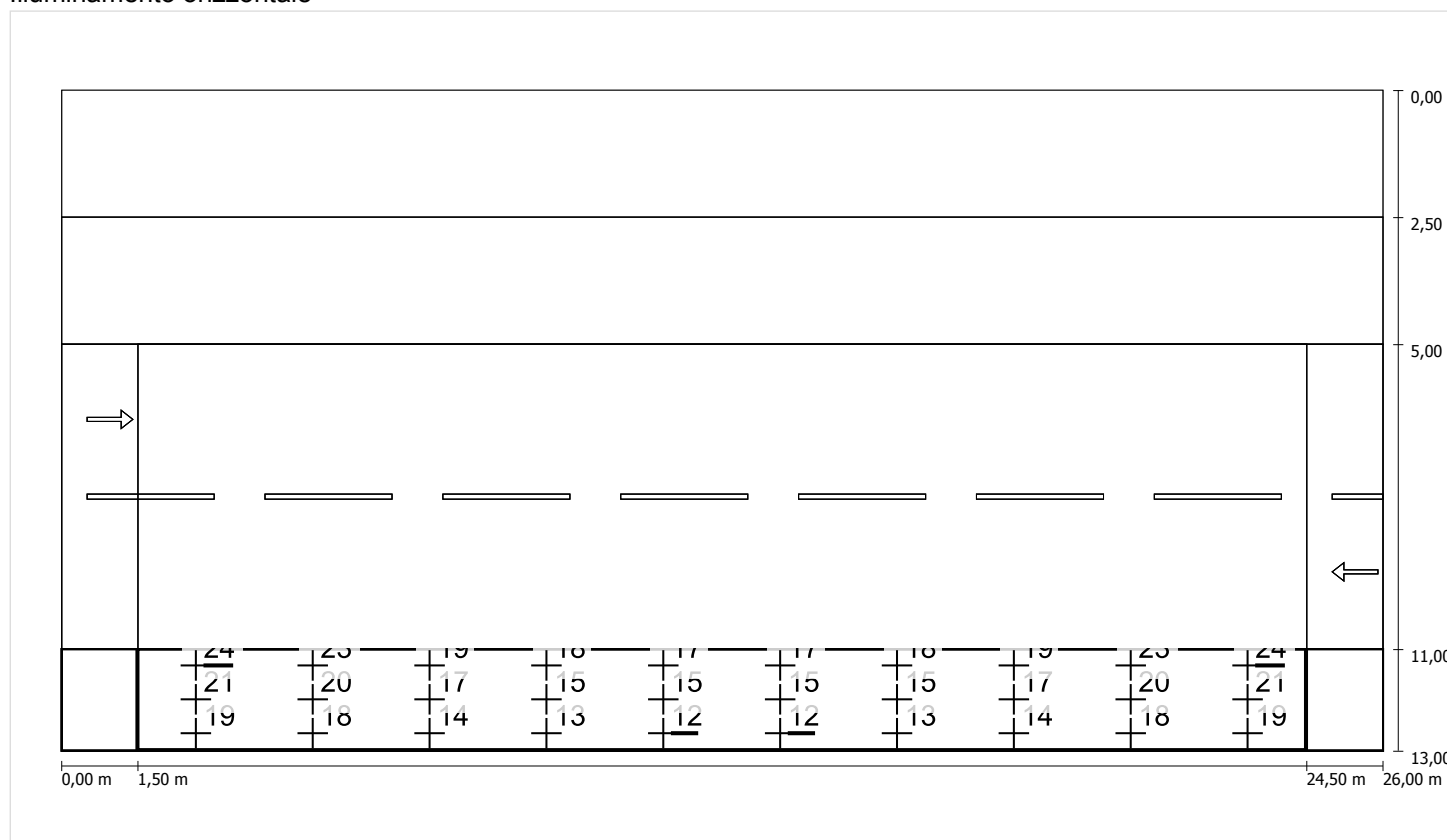
Elementi stradali corrispondenti:

Marciapiede 1

Larghezza: 2.000 m

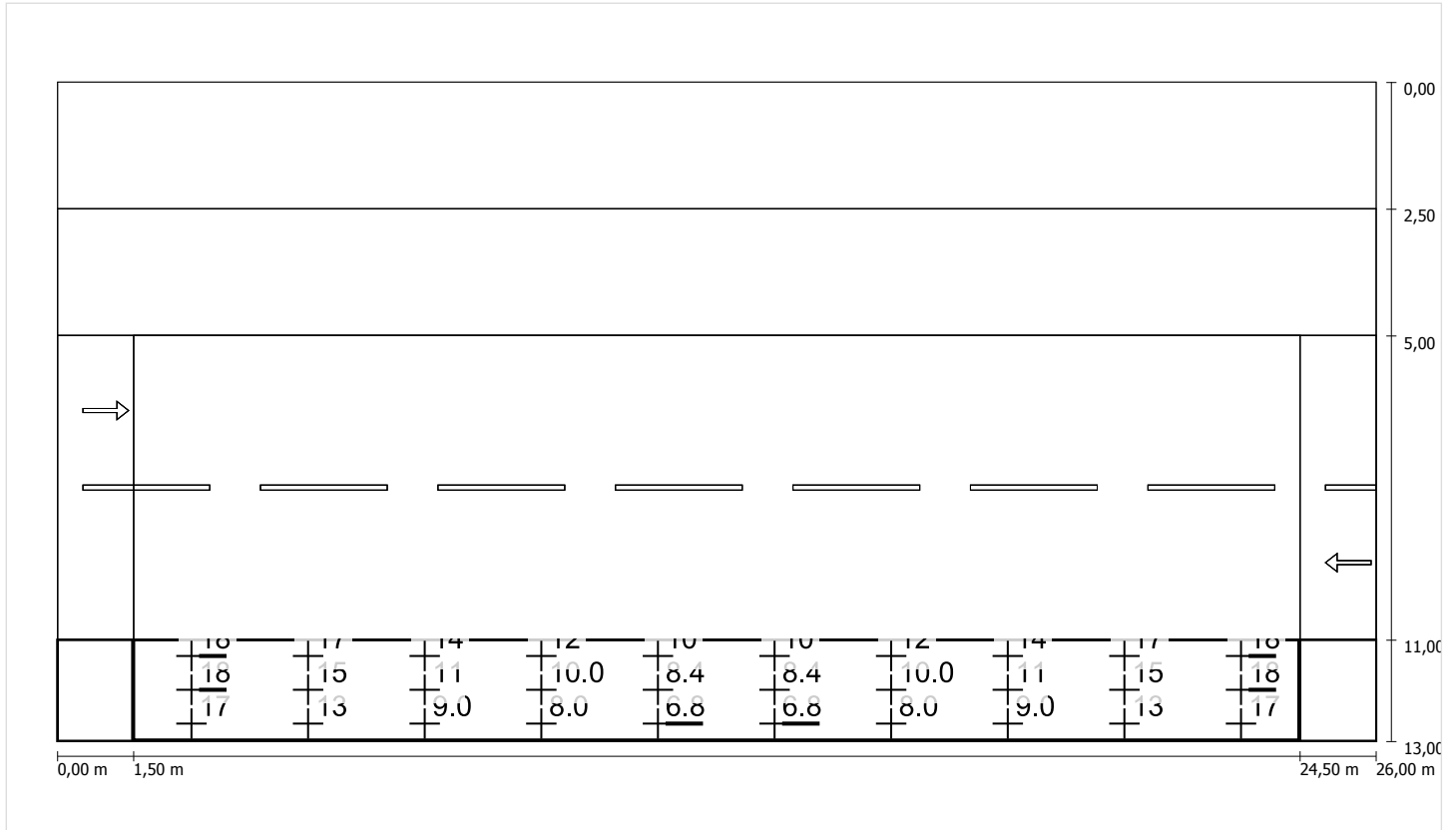
	Em [lx]	U0	Emin (semicl) [lx]
Valore attuale secondo calcolo	17.76	0.69	3.40
Valore nominale secondo calcolo	≥ 7.50	≥ 0.40	≥ 1.50
Rispettato/non rispettato	✓	✓	✓

Illuminamento orizzontale



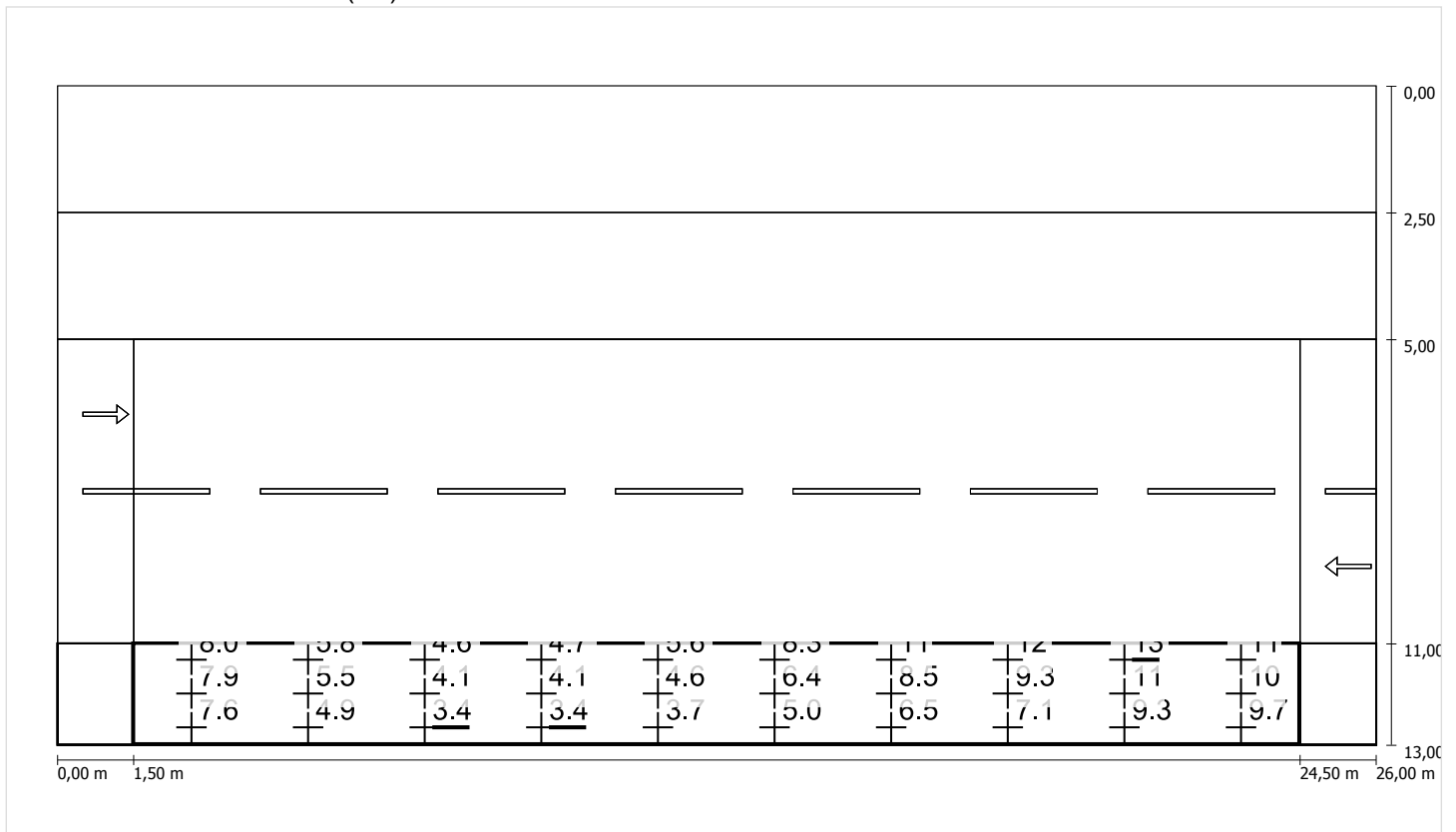
Scala: 1 : 200

Illuminamento semicilindrico (nord)



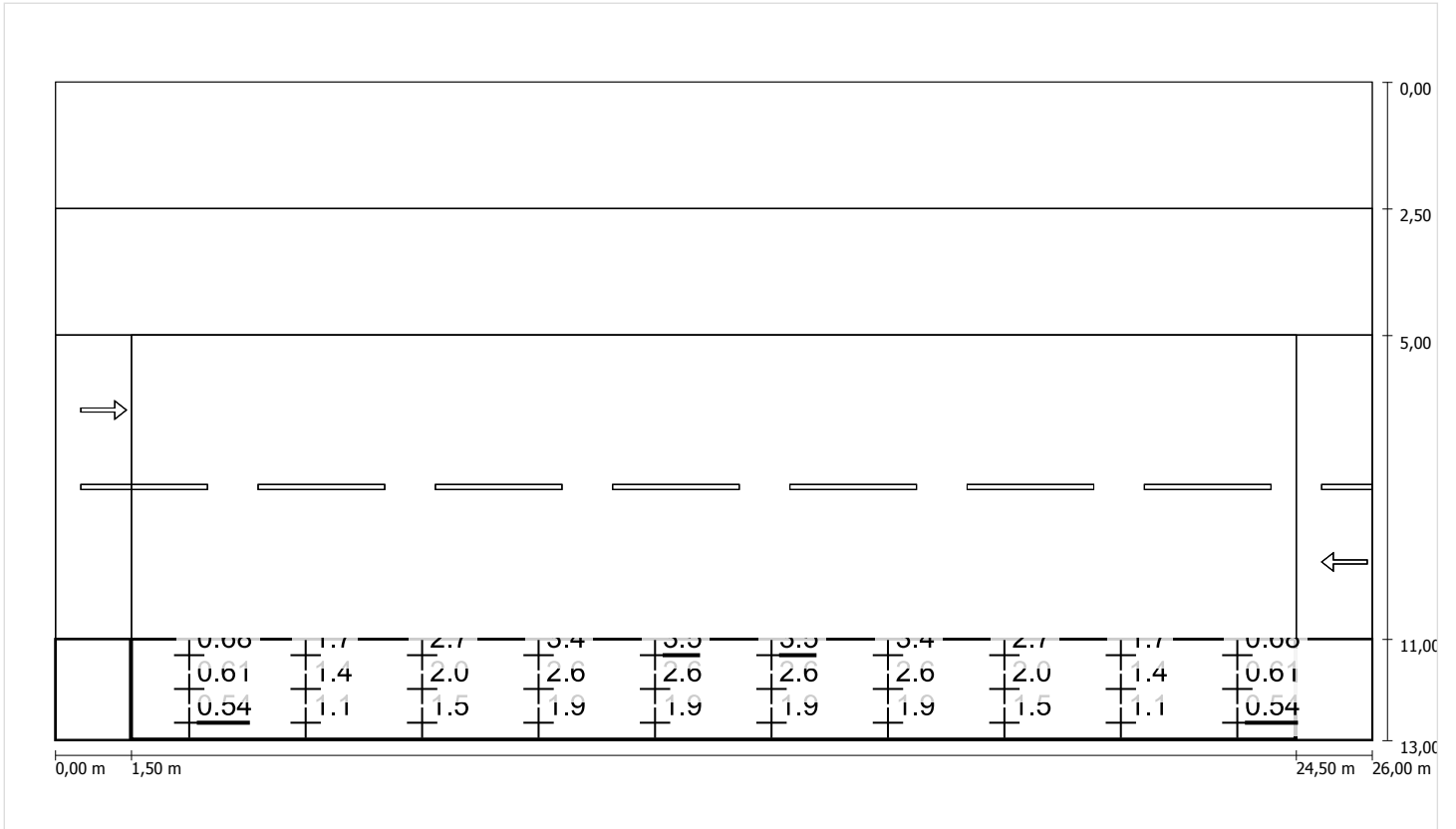
Scala: 1 : 200

Illuminamento semicilindrico (est)



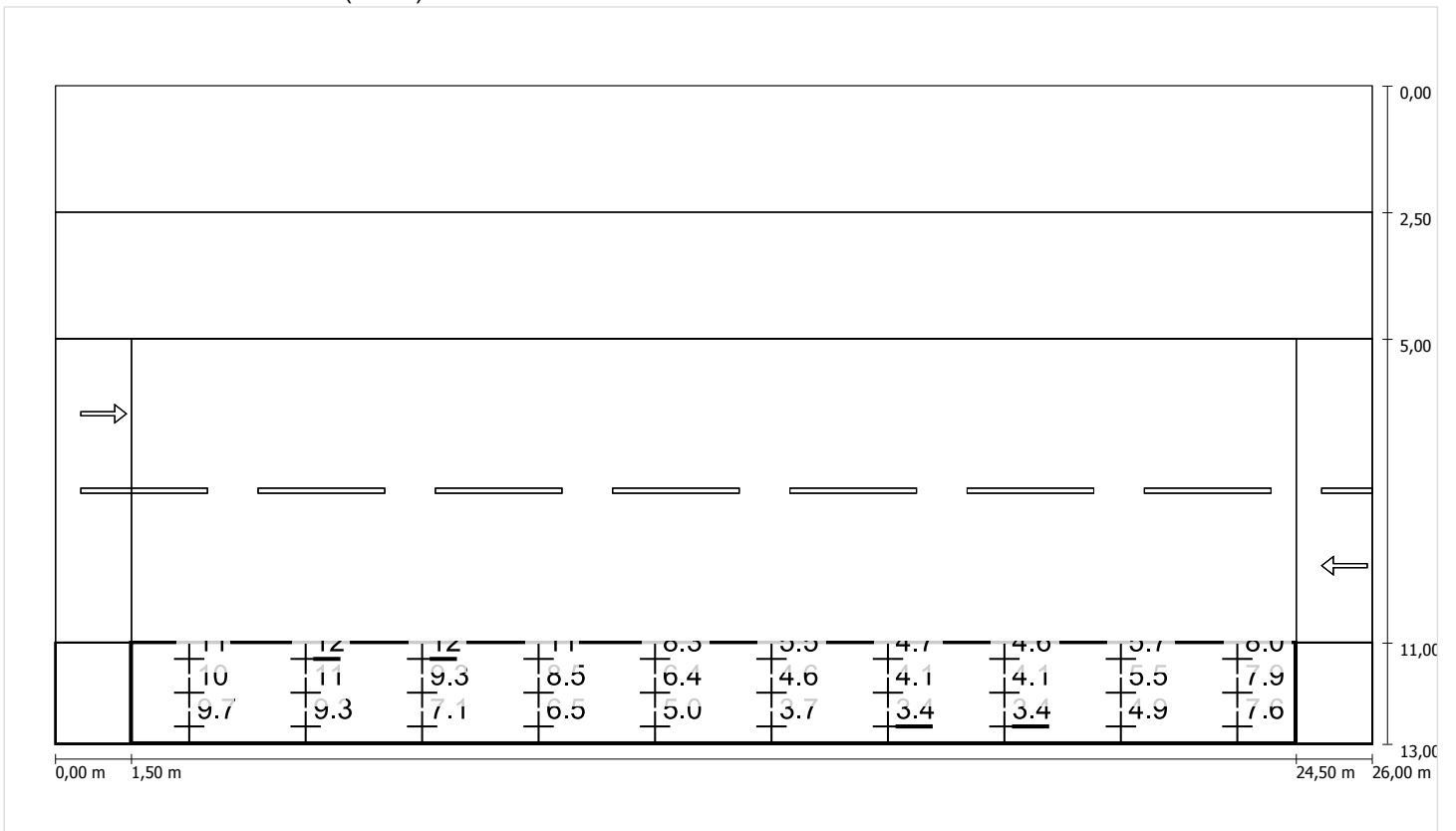
Scala: 1 : 200

Illuminamento semicilindrico (sud)



Scala: 1 : 200

Illuminamento semicilindrico (ovest)



Scala: 1 : 200

Marciapiede 2 (CE5) / Sintesi dei risultati

Fattore di diminuzione: 0.67

Reticolo: 10 x 3 Punti

Classe di illuminazione selezionata: CE5

Elementi stradali corrispondenti:

Marciapiede 2

Larghezza: 2.500 m

	Em [lx]	U0	Emin (semicl) [lx]
Valore attuale secondo calcolo	11.70	0.61	1.76
Valore nominale secondo calcolo	≥ 7.50	≥ 0.40	≥ 1.50
Rispettato/non rispettato	✓	✓	✓

Marciapiede 2 (CE5) / Tabella

Illuminamento orizzontale [lx]

12.583	12	13	9.97	7.89	7.19	7.19	7.89	9.97	13	12
11.750	14	15	11	9.00	8.40	8.40	9.00	11	15	14
10.917	17	17	13	10	10	10	10	13	17	17
m	1.150	3.450	5.750	8.050	10.350	12.650	14.950	17.250	19.550	21.850

Reticolo: 10 x 3 Punti

EAvg [lx]	EMin [lx]	EMax [lx]	g1	g2
12	7.19	17	0.615	0.421

Illuminamento semicilindrico (nord) [lx]

12.583	0.44	1.19	1.84	2.11	1.46	1.46	2.12	1.84	1.19	0.44
11.750	0.54	1.59	2.38	2.70	2.09	2.09	2.70	2.38	1.59	0.55
10.917	0.68	2.14	3.05	3.50	2.94	2.94	3.51	3.05	2.15	0.69
m	1.150	3.450	5.750	8.050	10.350	12.650	14.950	17.250	19.550	21.850

Reticolo: 10 x 3 Punti

EAvg [lx]	EMin [lx]	EMax [lx]	g1	g2
1.91	0.44	3.51	0.230	0.126

Illuminamento semicilindrico (est) [lx]

12.583	2.99	2.31	1.80	1.77	1.91	2.74	5.94	6.75	6.68	4.45
11.750	2.92	2.22	1.87	2.02	2.33	3.76	6.72	7.53	7.44	4.69
10.917	2.65	2.05	1.96	2.45	3.09	4.76	7.62	8.28	8.23	4.78
m	1.150	3.450	5.750	8.050	10.350	12.650	14.950	17.250	19.550	21.850

Reticolo: 10 x 3 Punti

EAvg [lx]	EMin [lx]	EMax [lx]	g1	g2
4.16	1.77	8.28	0.426	0.214

Illuminamento semicilindrico (sud) [lx]

12.583	6.98	7.78	6.70	5.58	3.17	3.17	5.58	6.70	7.79	6.98
11.750	7.05	8.06	7.00	6.02	3.98	3.98	6.03	7.01	8.06	7.05
10.917	6.73	8.12	7.17	6.55	4.89	4.89	6.55	7.17	8.12	6.73
m	1.150	3.450	5.750	8.050	10.350	12.650	14.950	17.250	19.550	21.850

Reticolo: 10 x 3 Punti

EAvg [lx]	EMin [lx]	EMax [lx]	g1	g2
6.39	3.17	8.12	0.496	0.390

Illuminamento semicilindrico (ovest) [lx]

12.583	4.43	6.66	6.74	5.92	2.72	1.89	1.76	1.79	2.30	2.98
11.750	4.67	7.43	7.51	6.70	3.74	2.32	2.01	1.86	2.21	2.90
10.917	4.75	8.21	8.26	7.61	4.74	3.07	2.44	1.95	2.04	2.64
m	1.150	3.450	5.750	8.050	10.350	12.650	14.950	17.250	19.550	21.850

Reticolo: 10 x 3 Punti

EAvg [lx]	EMin [lx]	EMax [lx]	g1	g2
4.14	1.76	8.26	0.425	0.213

Marcia piede 2 (CE5) / Isolinee

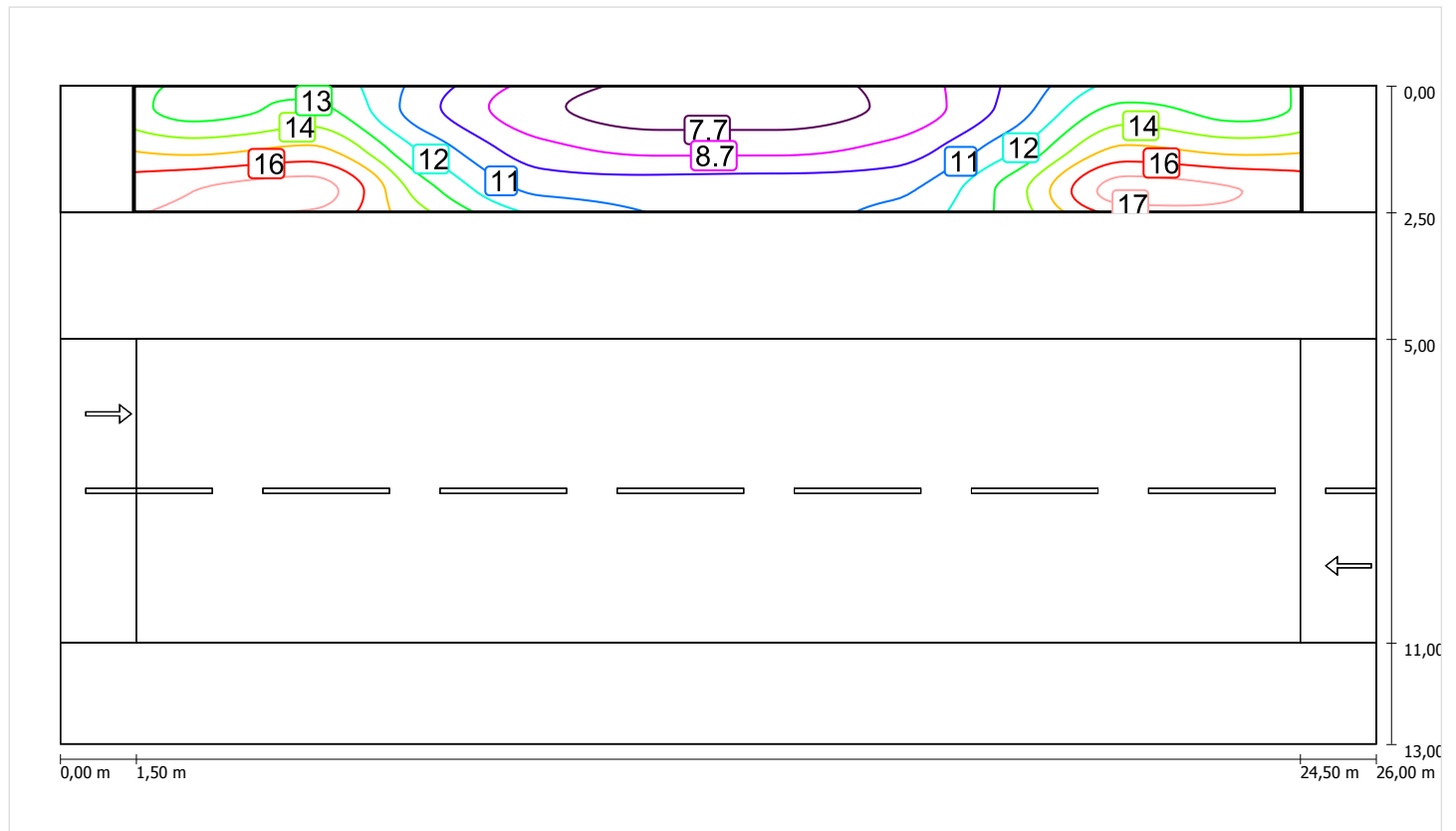
Fattore di diminuzione: 0.67
 Reticolo: 10 x 3 Punti
 Classe di illuminazione selezionata: CE5
 Elementi stradali corrispondenti:

Marcia piede 2

Larghezza: 2.500 m

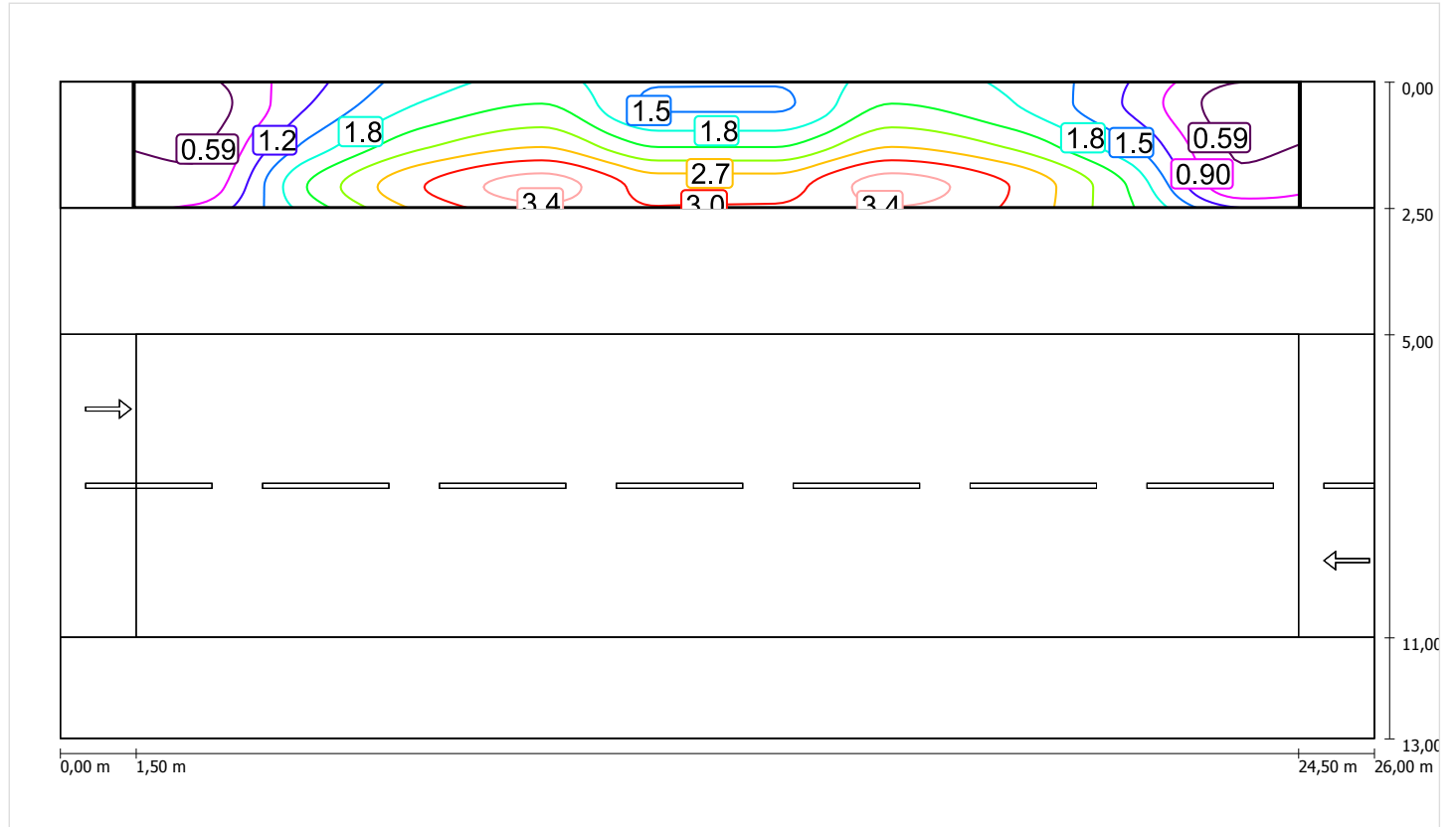
	Em [lx]	U0	Emin (semicl) [lx]
Valore attuale secondo calcolo	11.70	0.61	1.76
Valore nominale secondo calcolo	≥ 7.50	≥ 0.40	≥ 1.50
Rispettato/non rispettato	✓	✓	✓

Illuminamento orizzontale



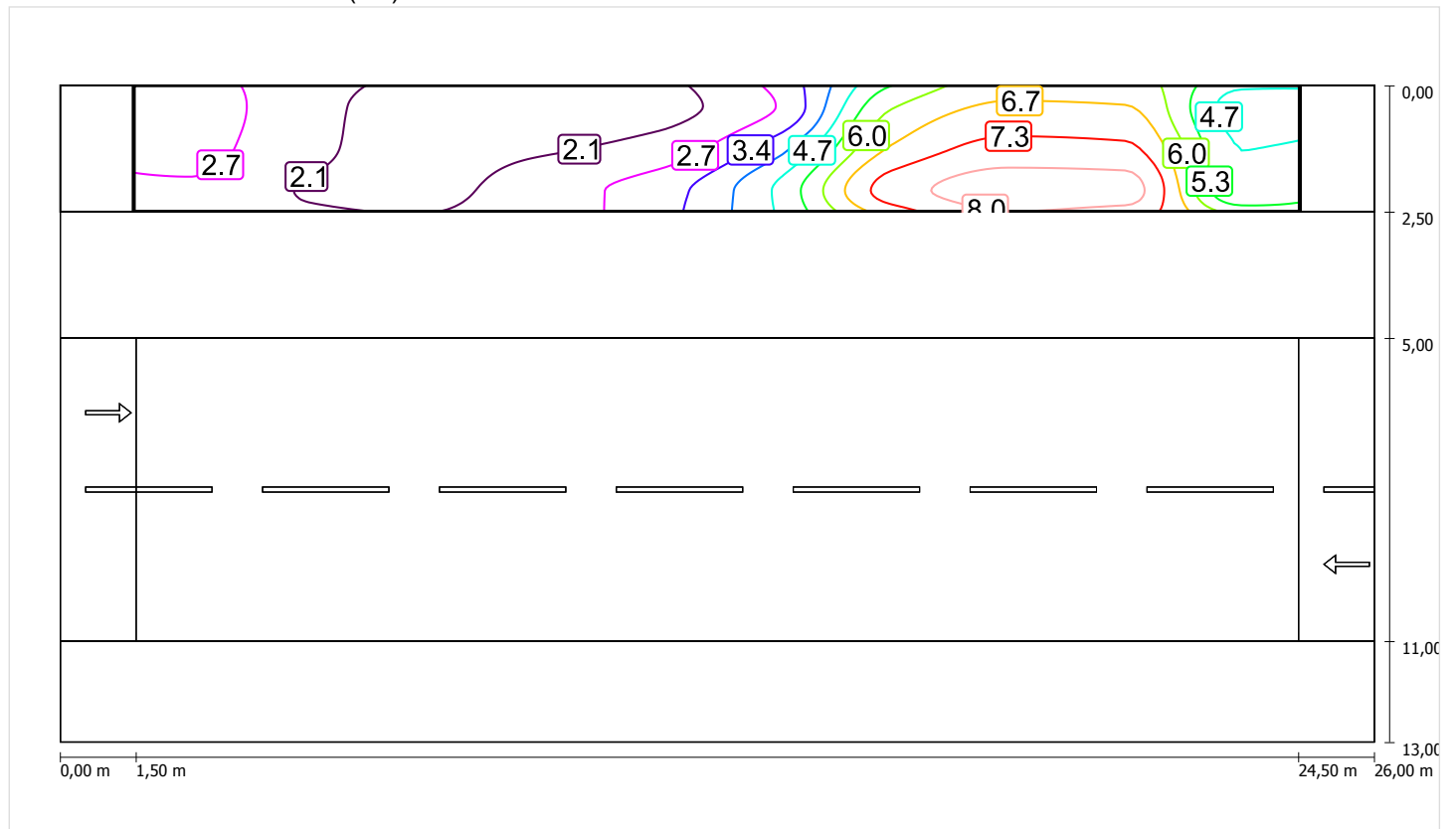
Scala: 1 : 200

Illuminamento semicilindrico (nord)



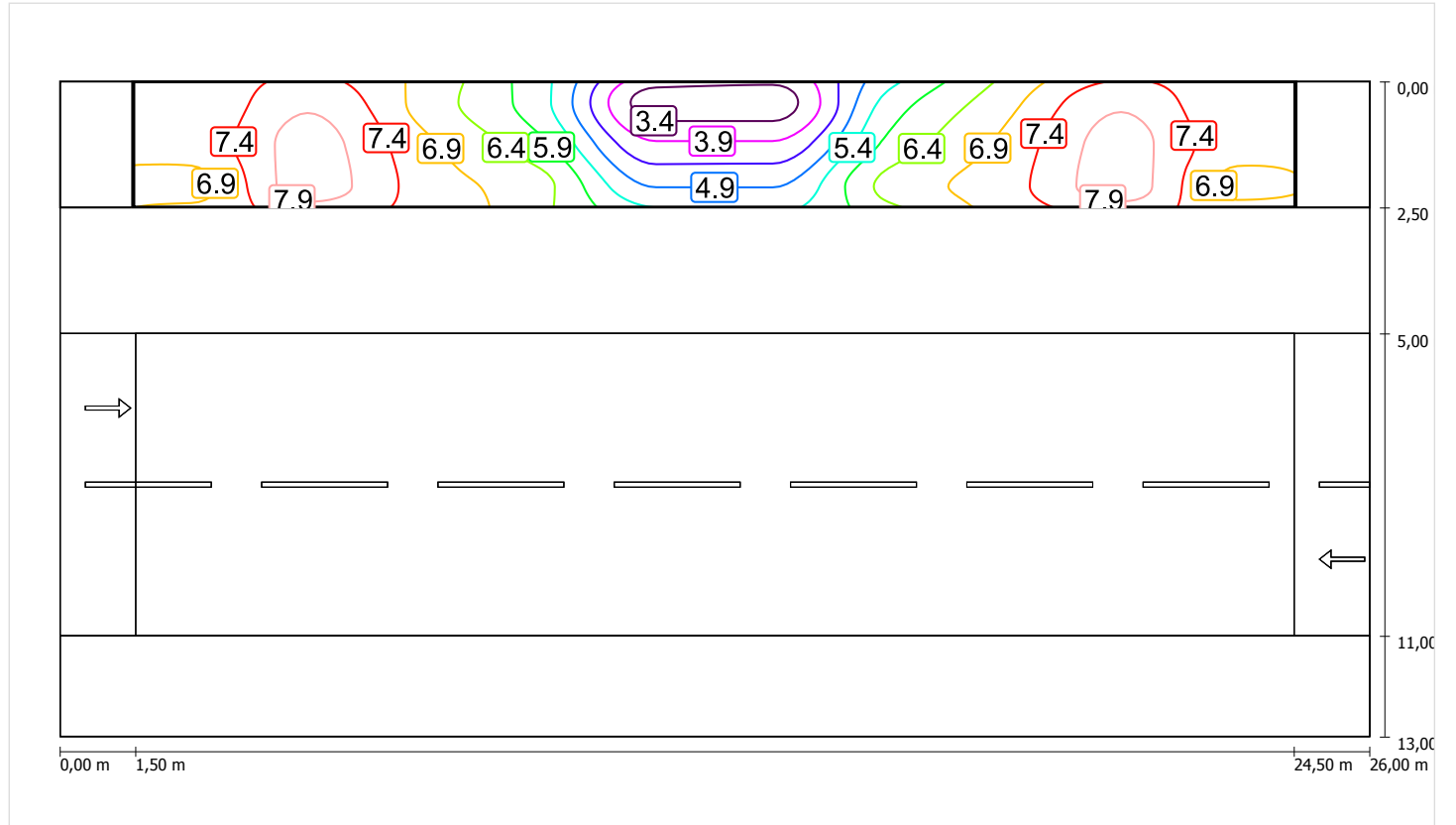
Scala: 1 : 200

Illuminamento semicilindrico (est)



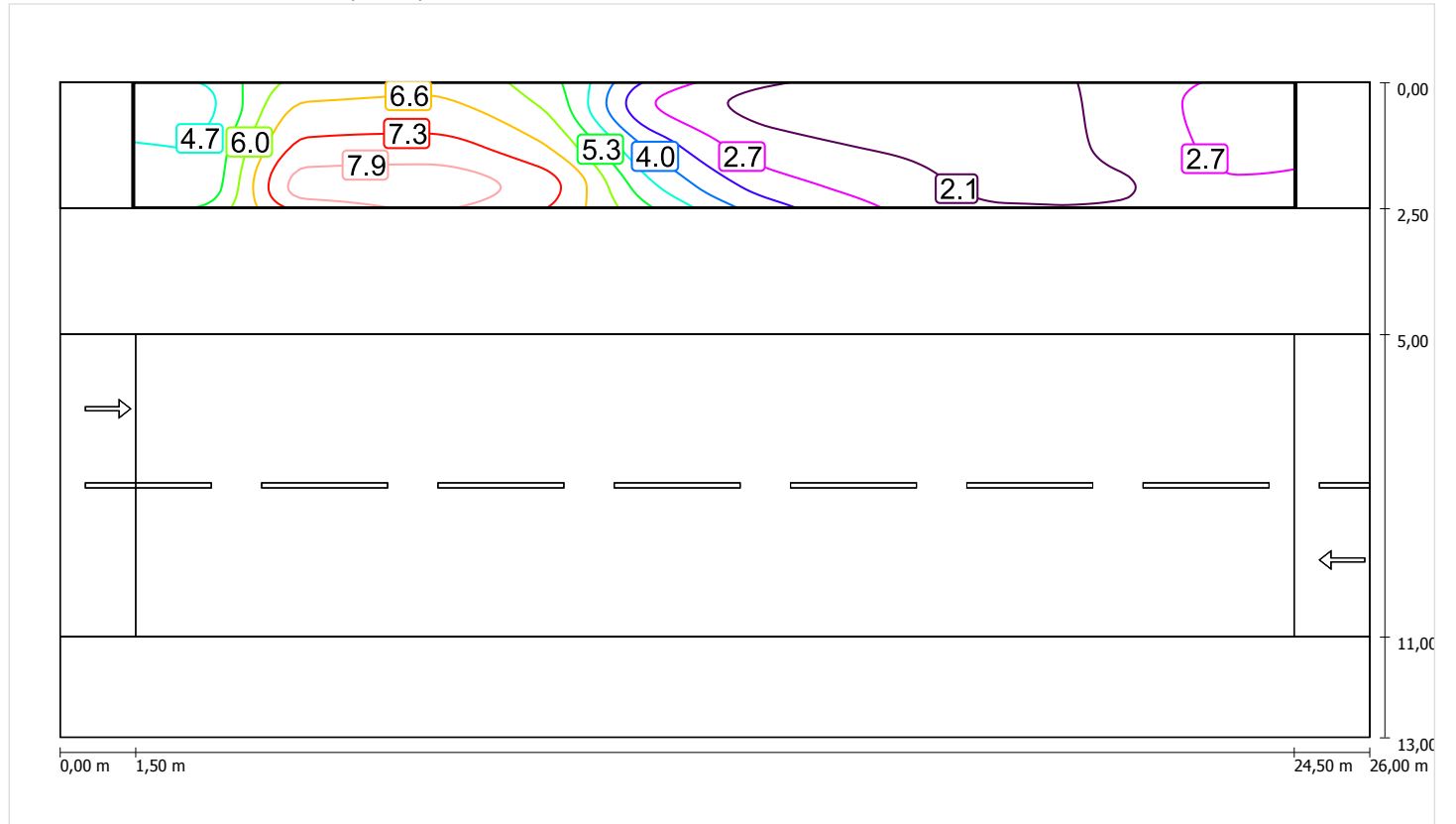
Scala: 1 : 200

Illuminamento semicilindrico (sud)



Scala: 1 : 200

Illuminamento semicilindrico (ovest)



Scala: 1 : 200

Marciapiede 2 (CE5) / Grafica dei valori

Fattore di diminuzione: 0.67

Reticolo: 10 x 3 Punti

Classe di illuminazione selezionata: CE5

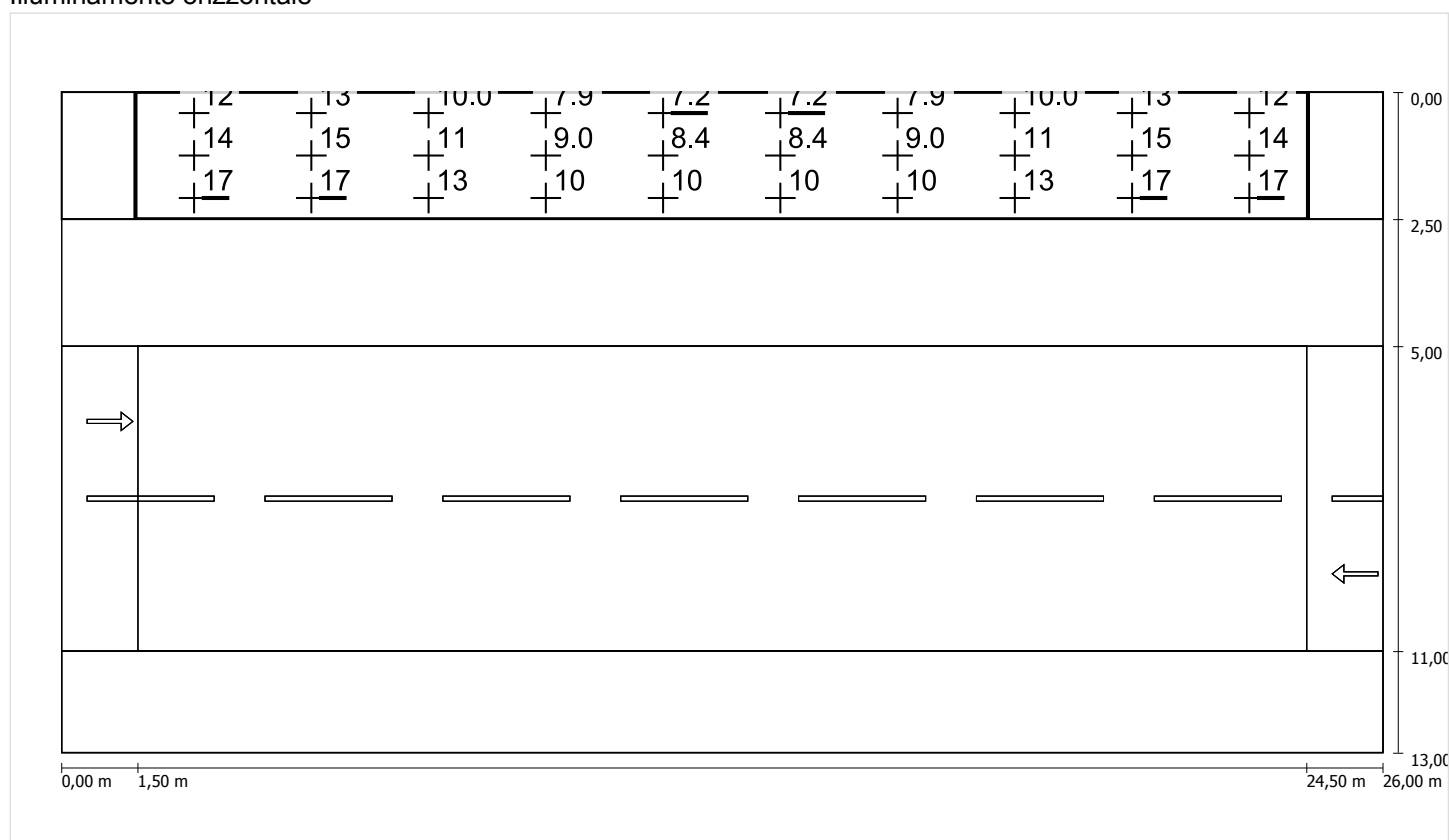
Elementi stradali corrispondenti:

Marciapiede 2

Larghezza: 2.500 m

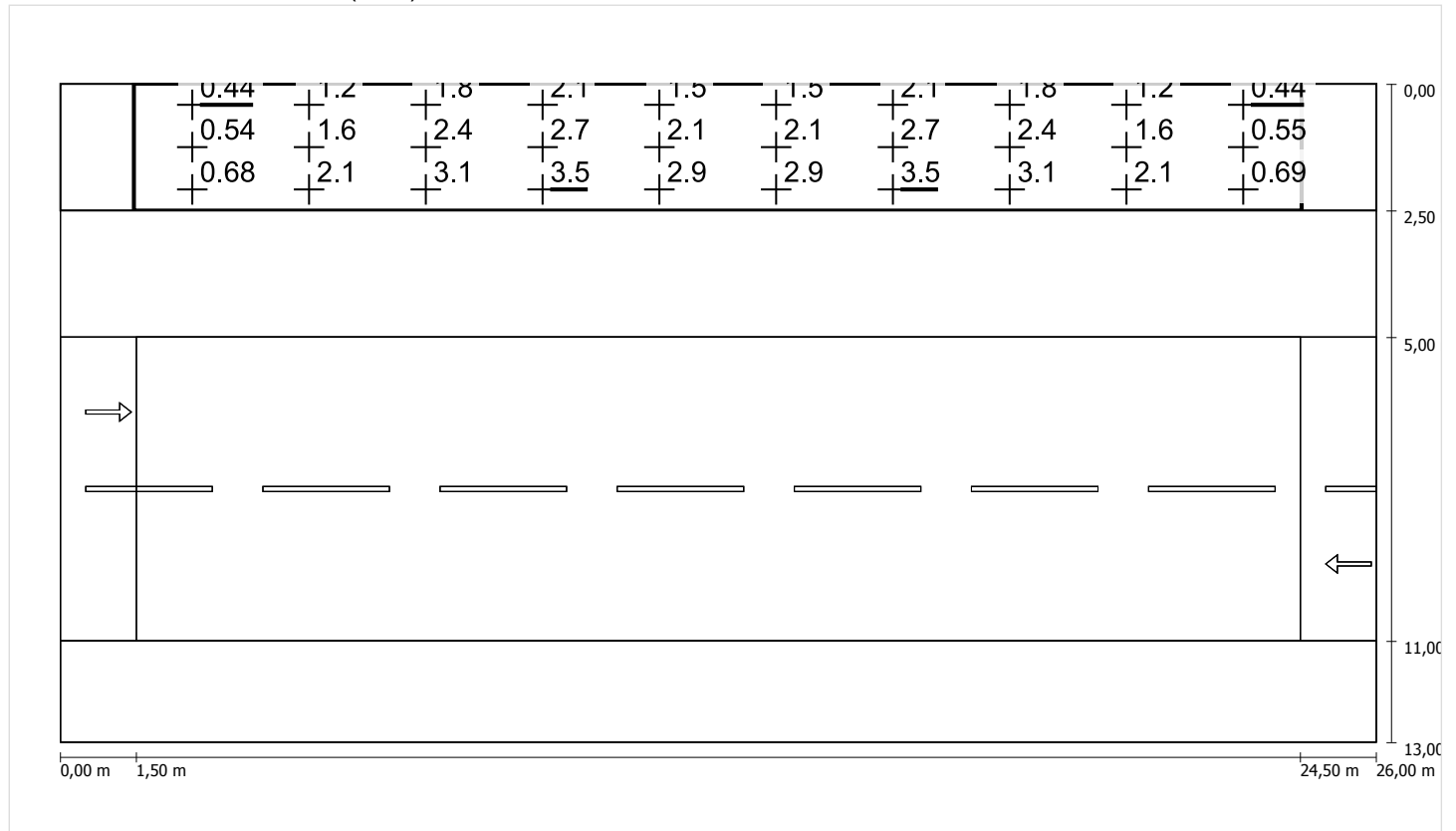
	Em [lx]	U0	Emin (semicl) [lx]
Valore attuale secondo calcolo	11.70	0.61	1.76
Valore nominale secondo calcolo	≥ 7.50	≥ 0.40	≥ 1.50
Rispettato/non rispettato	✓	✓	✓

Illuminamento orizzontale



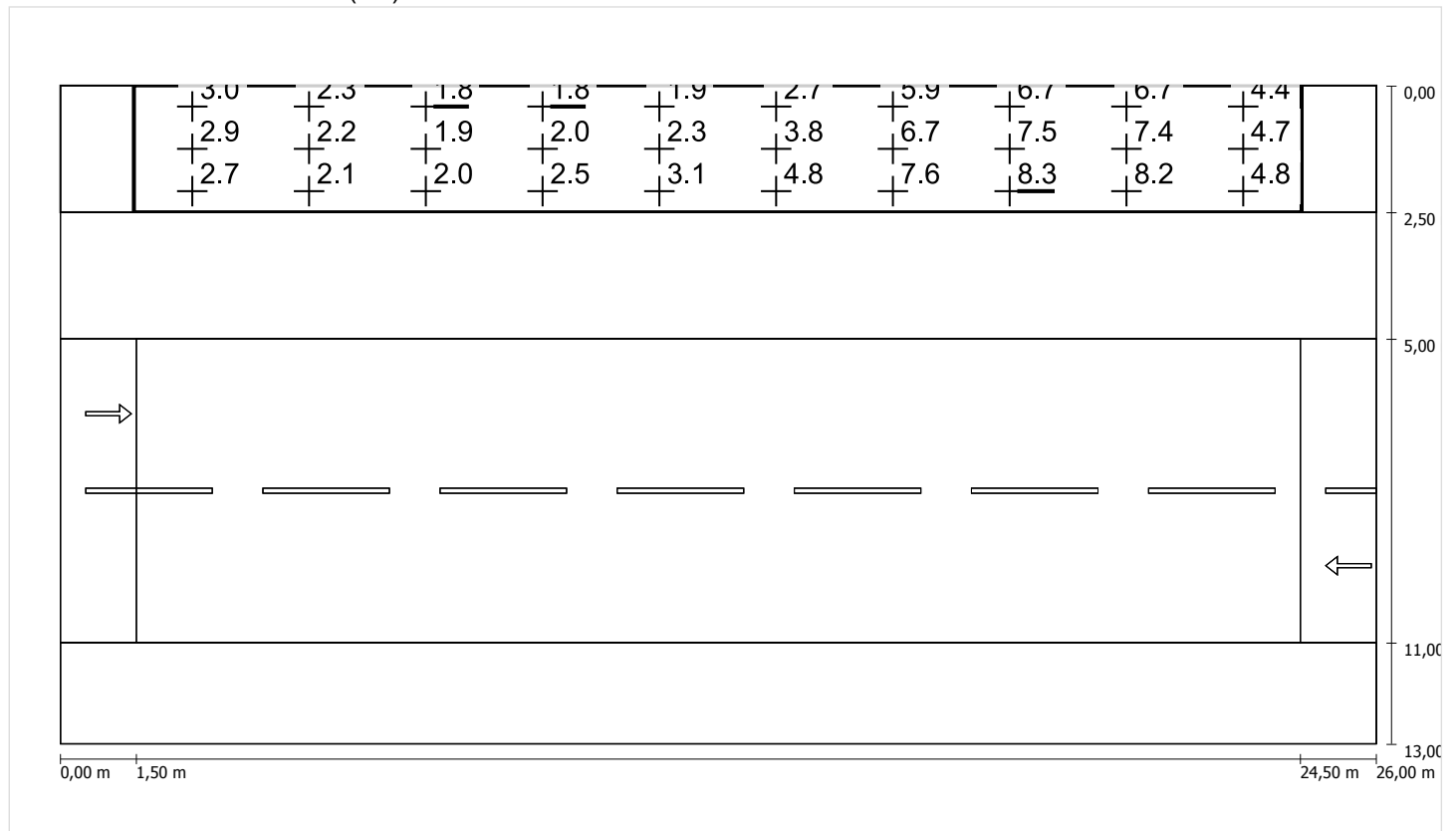
Scala: 1 : 200

Illuminamento semicilindrico (nord)



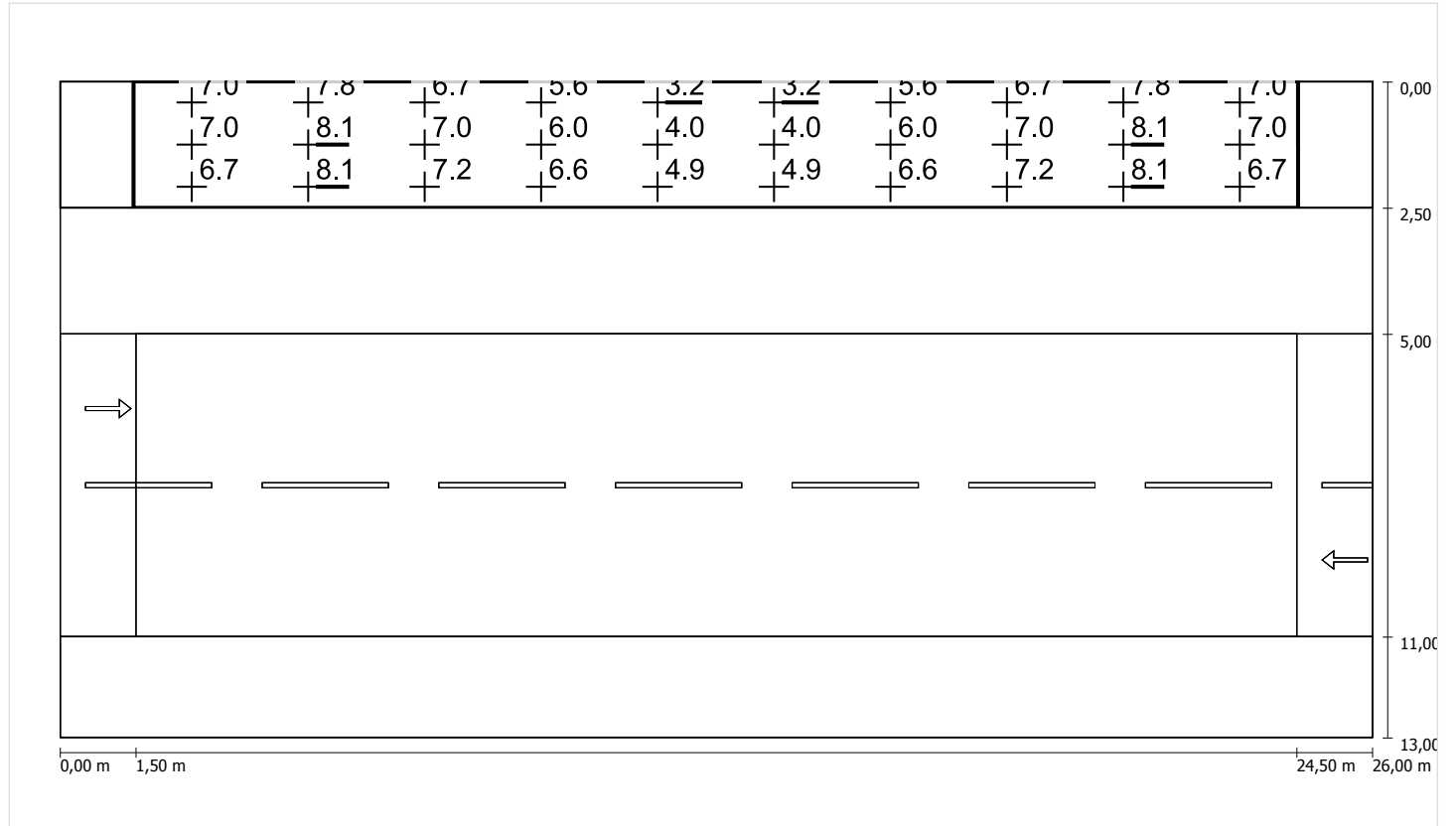
Scala: 1 : 200

Illuminamento semicilindrico (est)



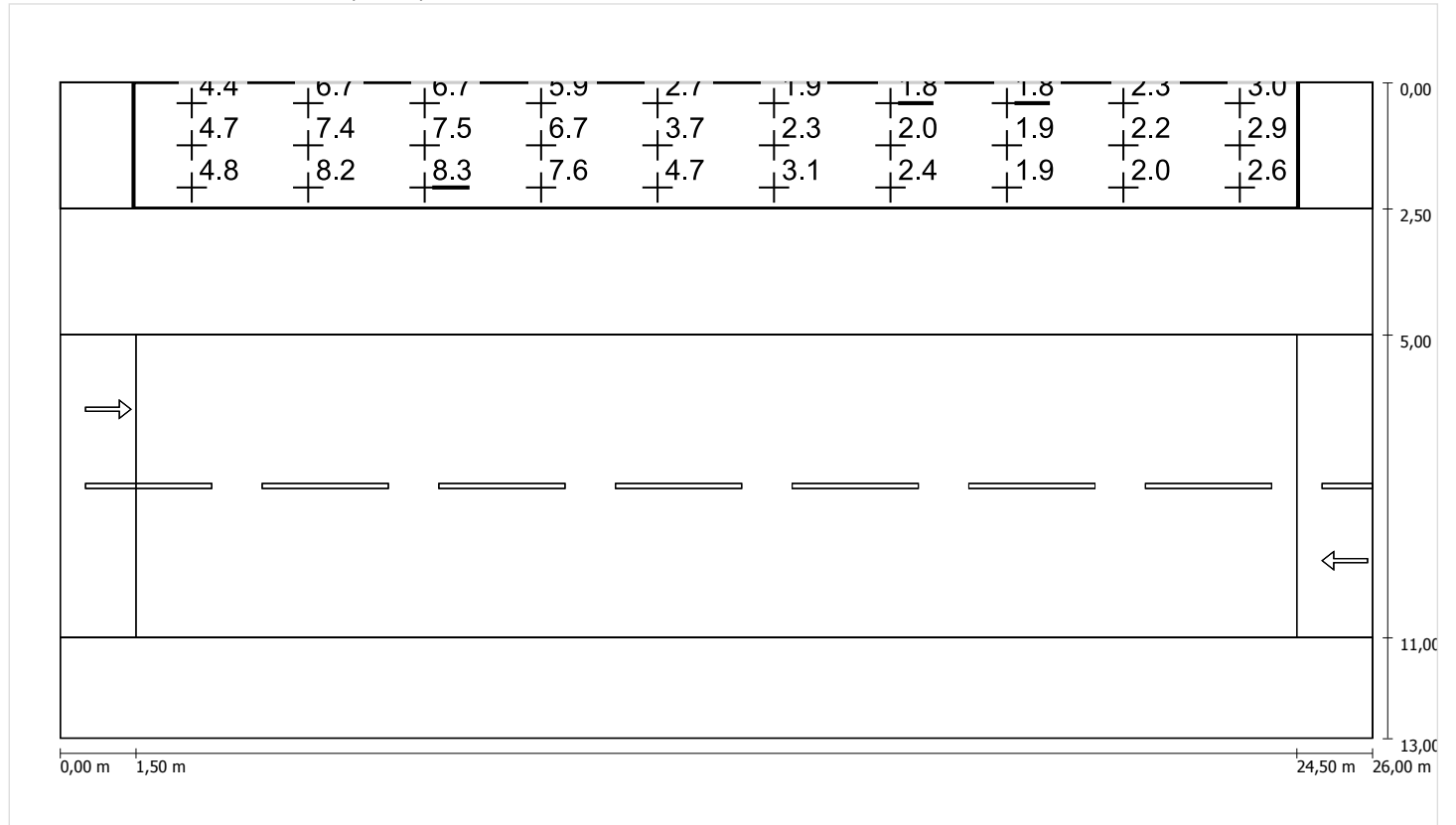
Scala: 1 : 200

Illuminamento semicilindrico (sud)



Scala: 1 : 200

Illuminamento semicilindrico (ovest)



Scala: 1 : 200