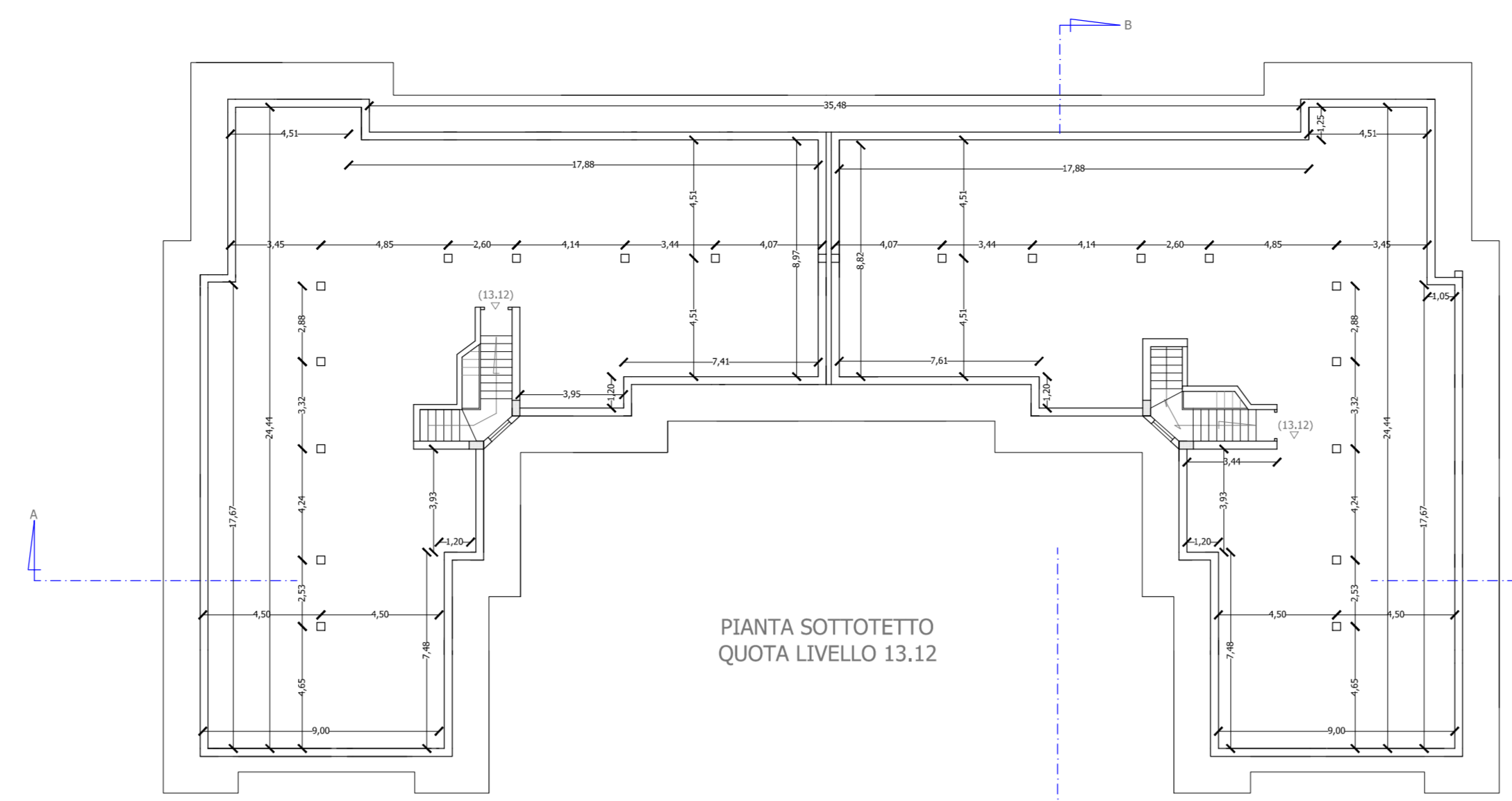
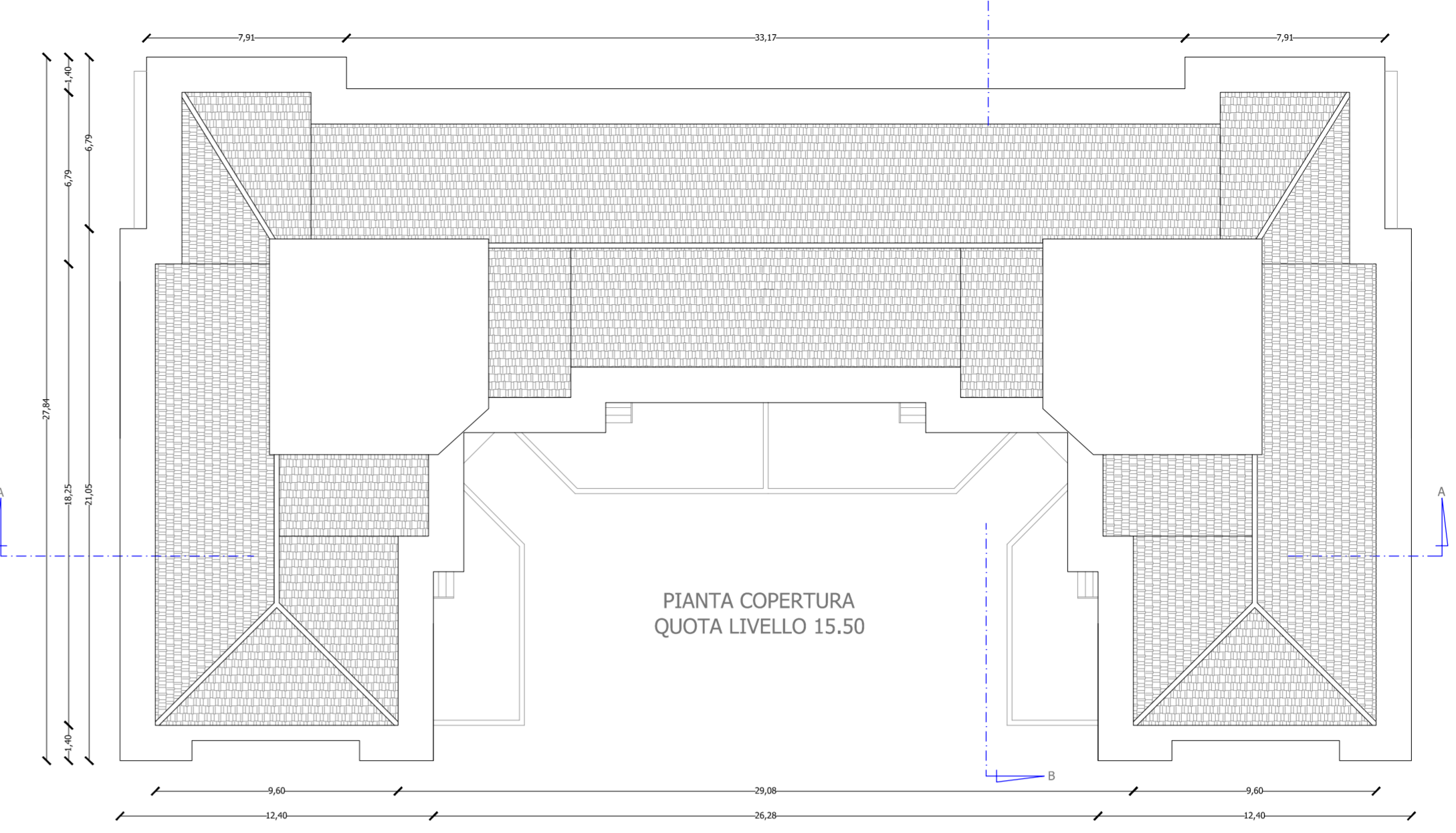


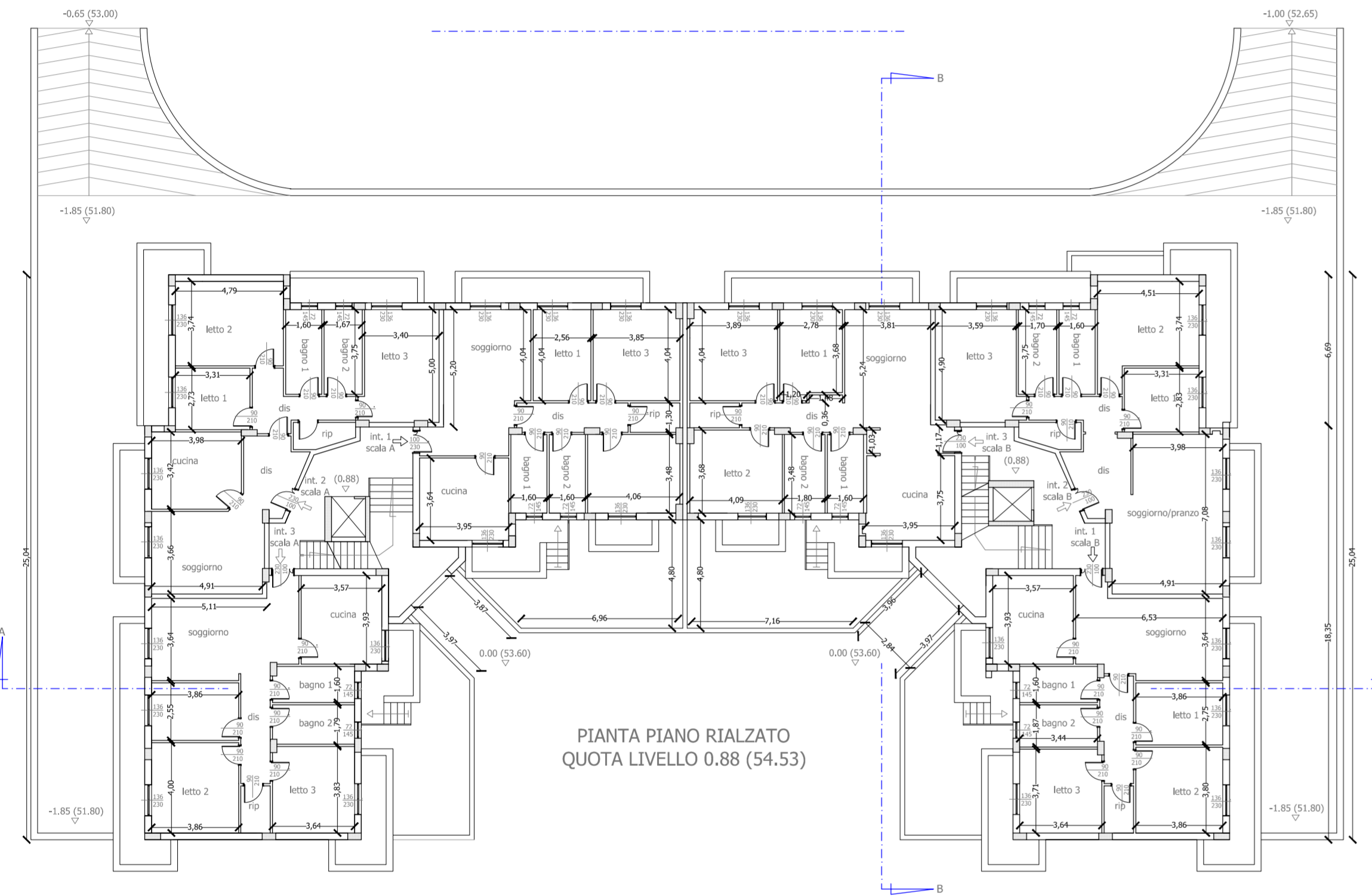
PIANTA PIANO PRIMO
QUOTA LIVELLO 3.95



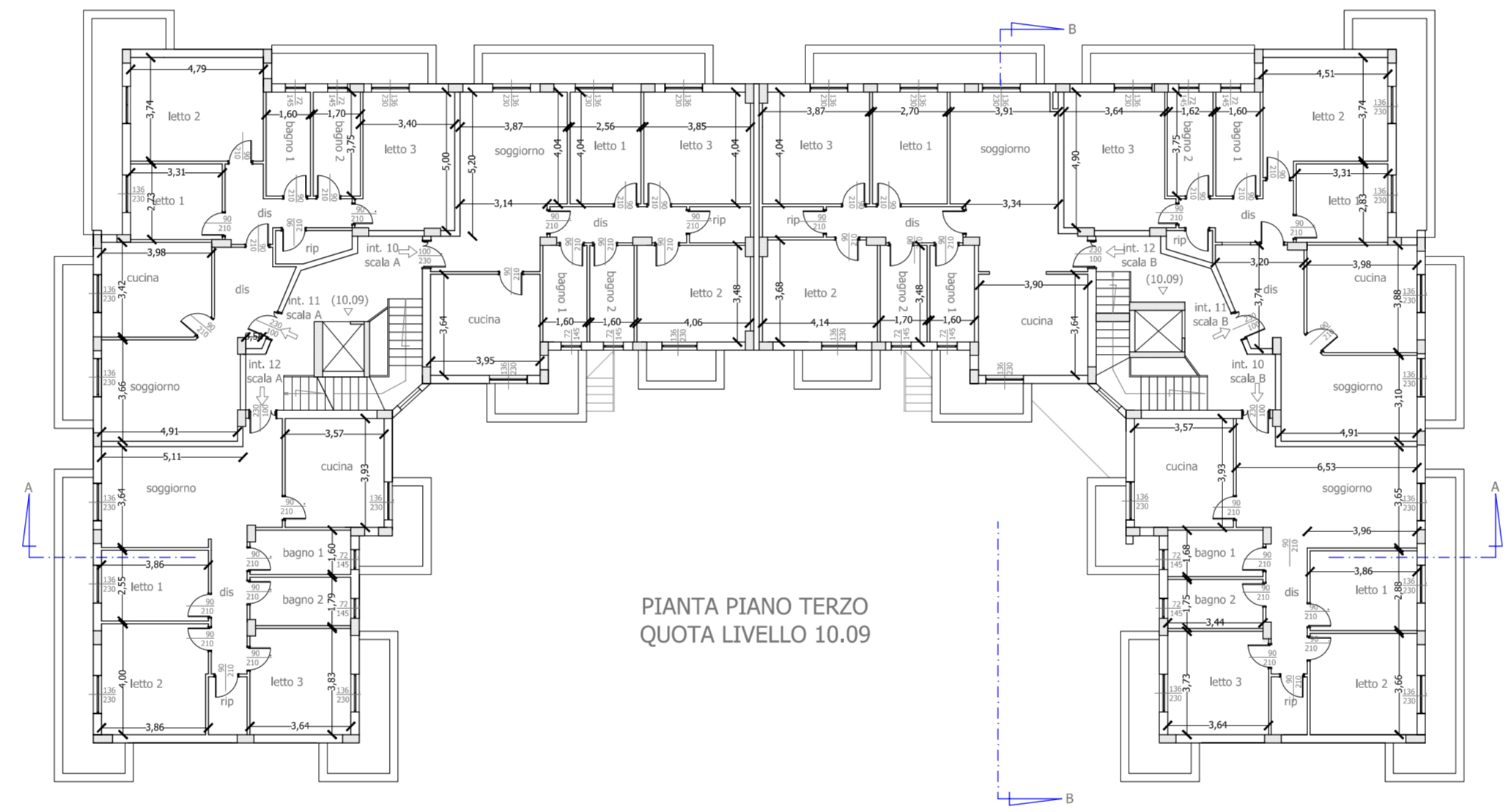
PIANTA SOTTOTETTO
QUOTA LIVELLO 13.12



PIANTA COPERTURA
QUOTA LIVELLO 15.50



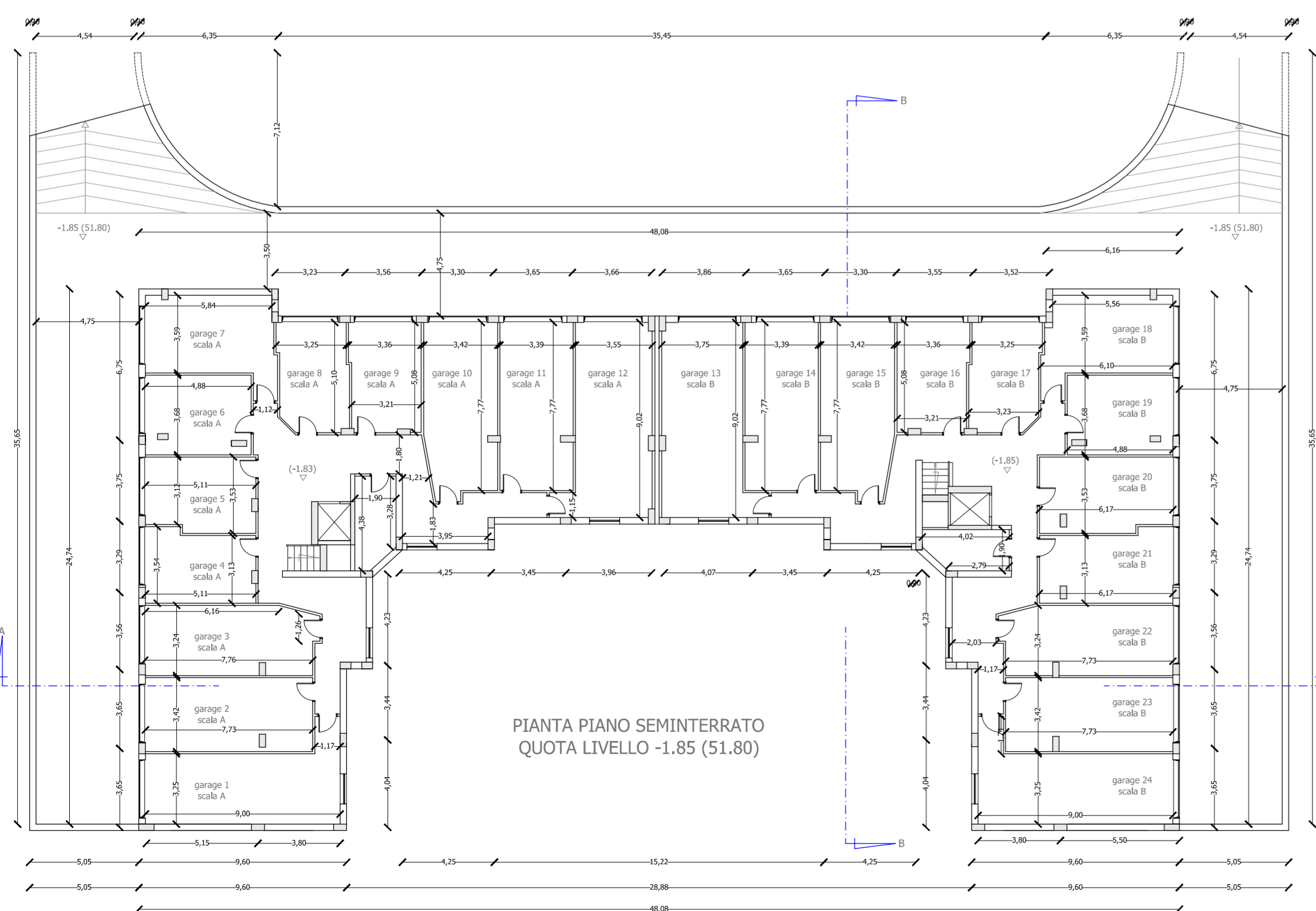
PIANTA PIANO RIALZATO
QUOTA LIVELLO 0.88 (54.53)



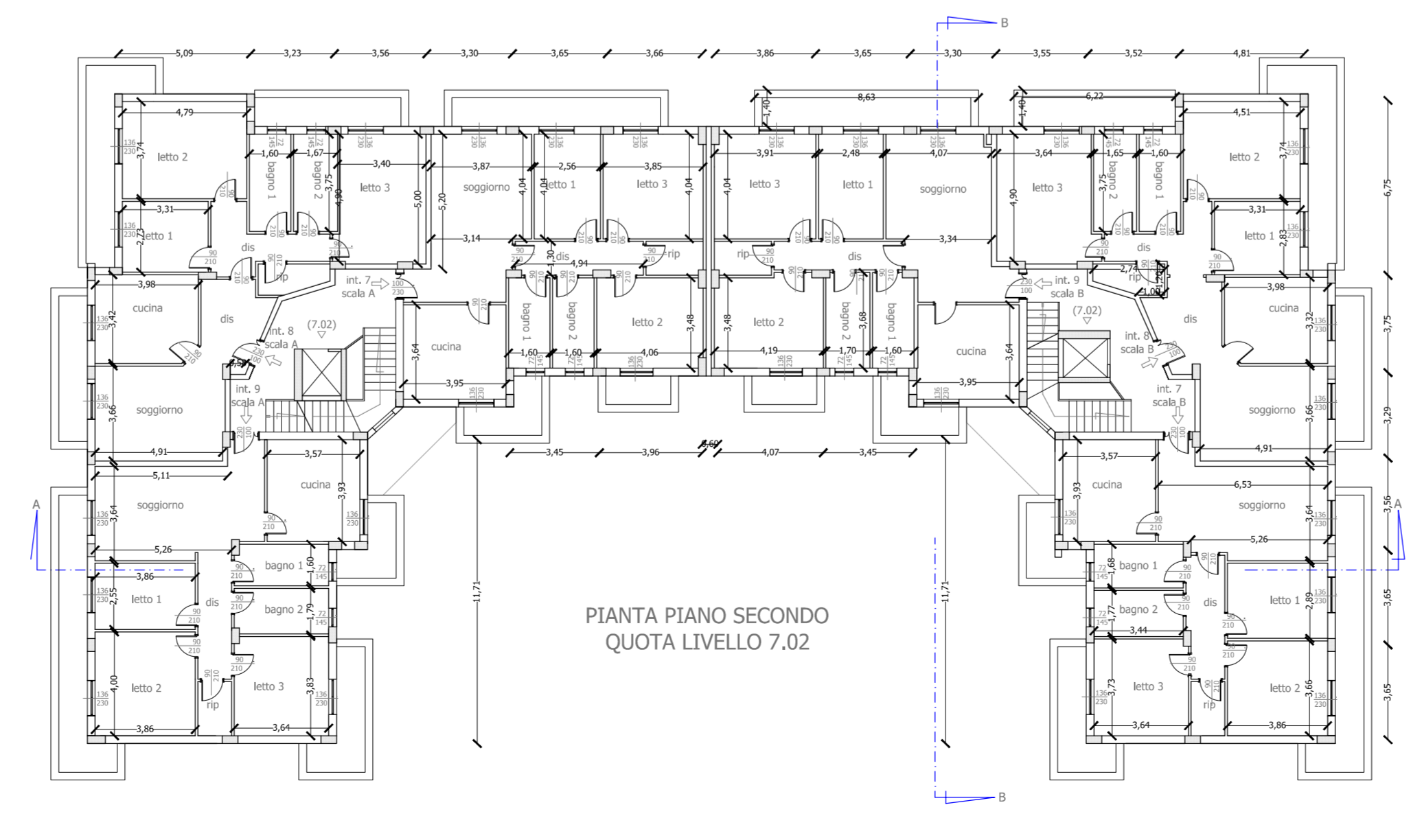
PIANTA PIANO TERZO
QUOTA LIVELLO 10.09



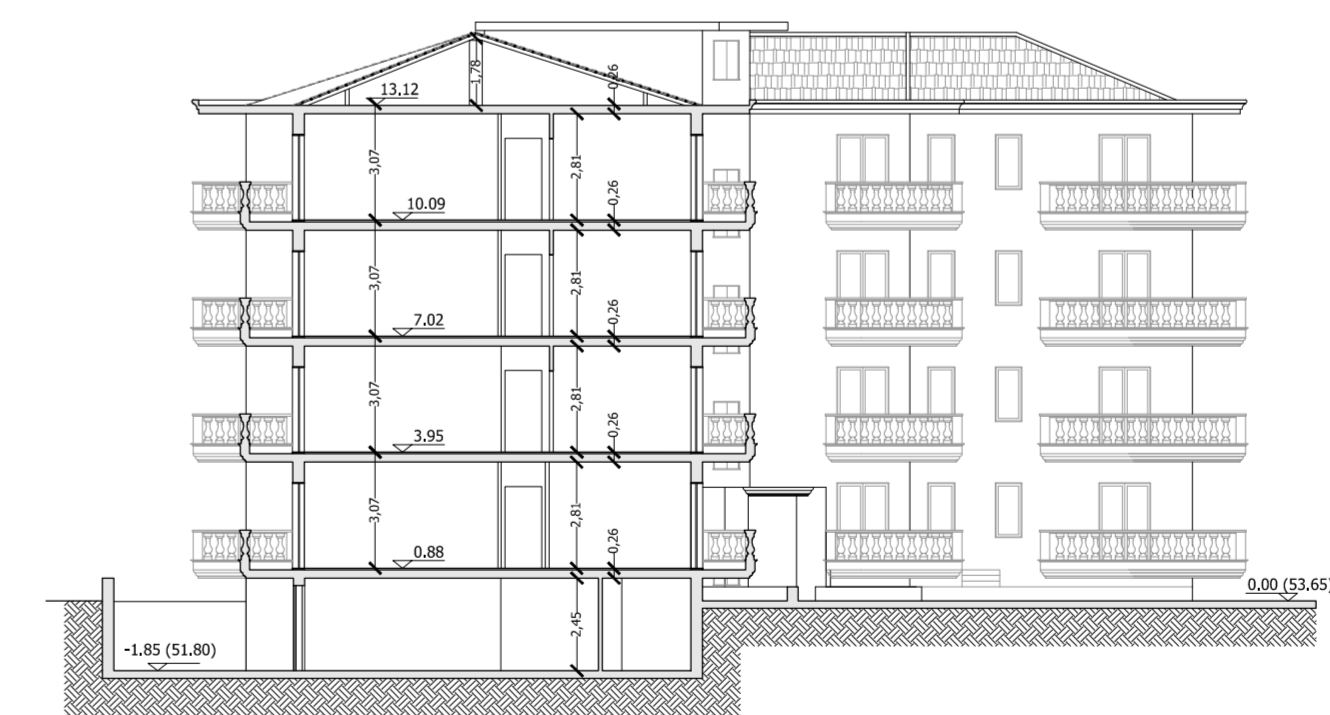
SEZIONE AA'



PIANTA PIANO SEMINTERRATO
QUOTA LIVELLO -1.85 (51.80)



PIANTA PIANO SECONDO
QUOTA LIVELLO 7.02



SEZIONE BB'

 **COMUNE DI MONTECORVINO PUGLIANO**
Provincia di Salerno

PIANO URBANISTICO ATTUATIVO COMPARTO URBANO BIVIO PRATOLE - ex lotizzazione Franzese
di iniziativa pubblica ai sensi dell'articolo 27 della legge regionale n.16/2004 e smi e dell'articolo 85 del RUEC

S4A Rilievo fabbricato A
scala 1:200

RESPONSABILE DEL PROCEDIMENTO	architetto Gerardo Cerra
	architetto Gerardo Cerra
	architetto Francesca Ciancimino
GRUPPO DI LAVORO	ingegnere Christopher Giuseppe Immediato
	geologo Aniello Poto
	architetto Giuseppe Riccio
COLLABORATORE	geometra Iuliano Coralluzzo
SINDACO	Domenico Di Giorgio
ASSESSORE ALL'URBANISTICA	Pierpaolo Martone

SPAZIO RISERVATO ALL'ENTE

PROPOSTA

ADOZIONE

APPROVAZIONE